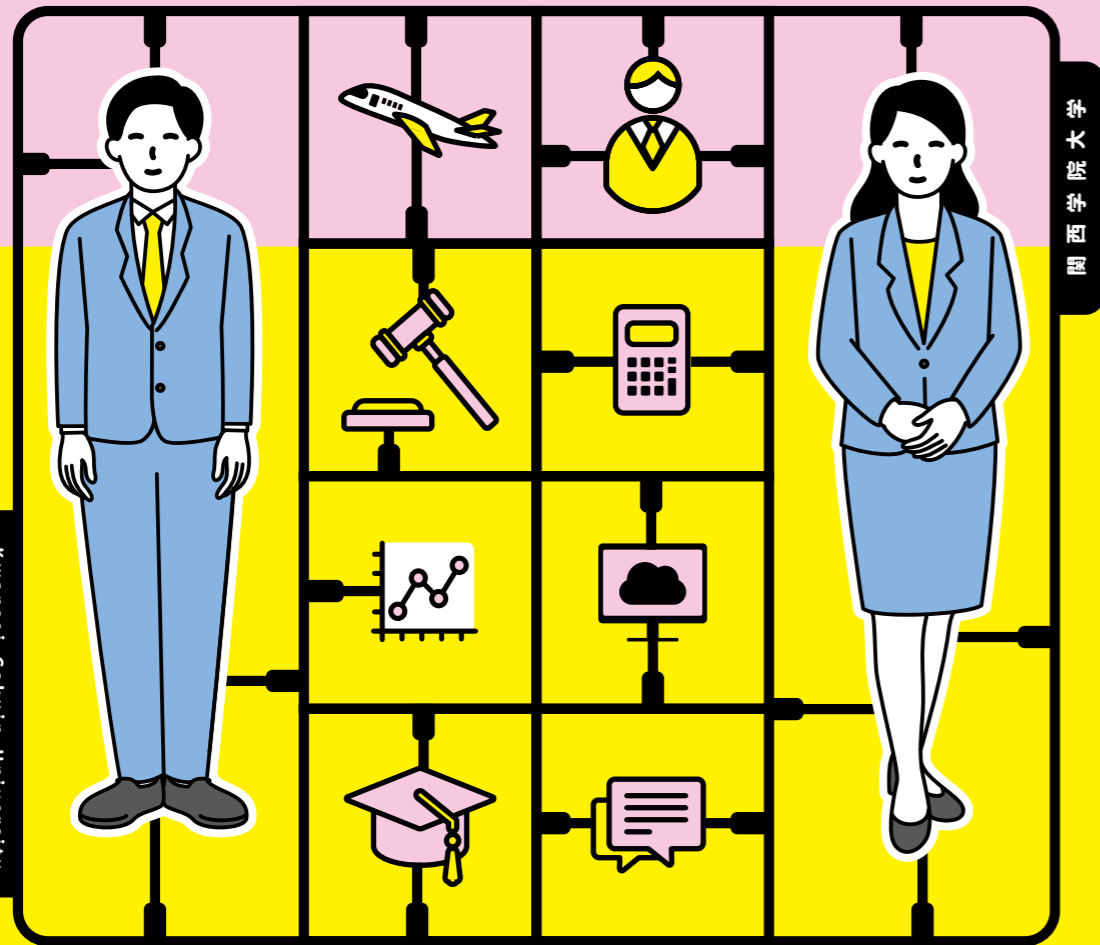


EXTENSION PROGRAM

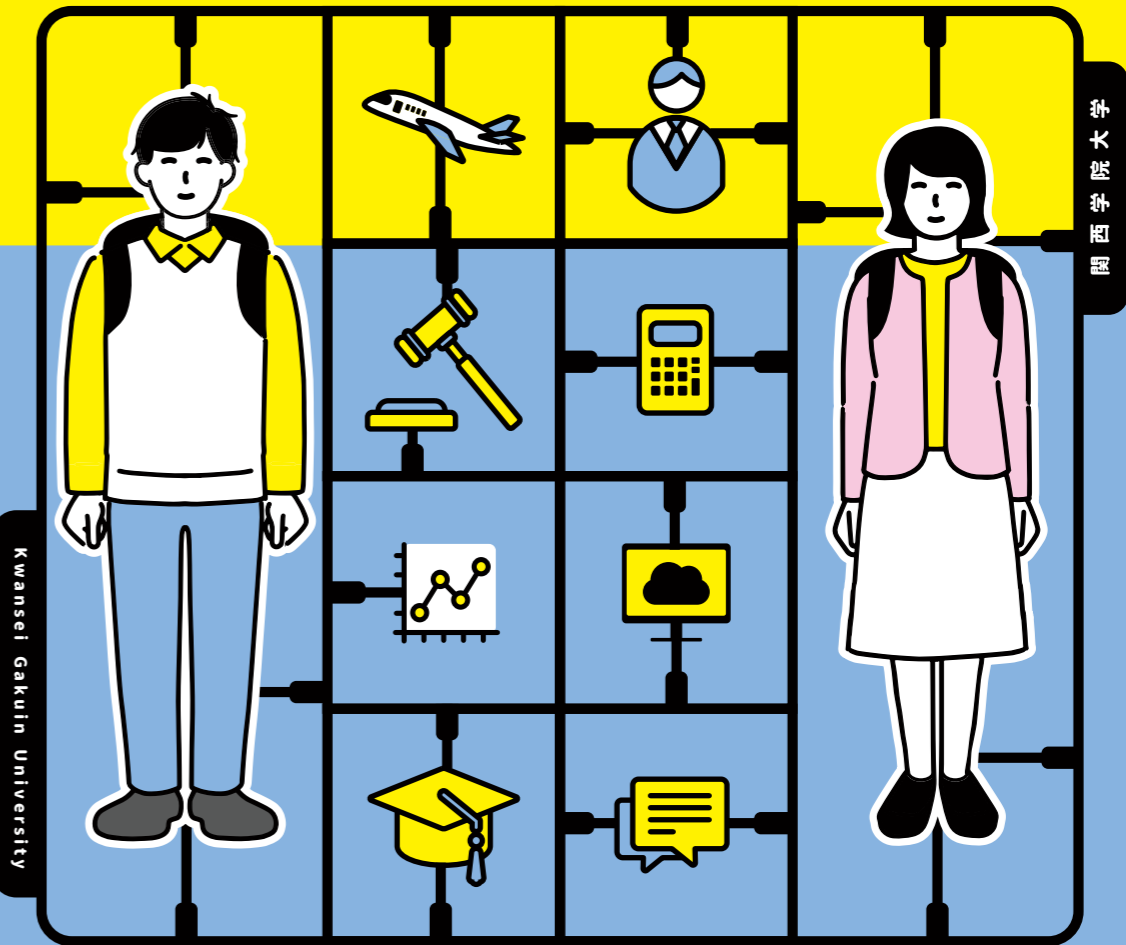


KWANSEI GAKUIN UNIVERSITY
 関西学院大学教務機構

〒662-8501 西宮市上ヶ原一番町1-155 TEL : 0798-54-6900 e-mail : extension@kwansei.ac.jp
<https://www.kwansei.ac.jp/lifelonglearning/extension>

資格取得・試験対策 エクステンションプログラム 講座案内

- 公務員試験対策
 - ・国家公務員総合職
 - ・国家公務員一般職
 - ・地方上級公務員
 - ・教養型公務員
 - ・外務省専門職員
 - ・IELTSテスト対策
 - ・TOEFL ITP®テスト対策
- TOEFL iBT®テスト対策
- TOEIC®L&R IPテスト
- TOEIC®L&R Test対策
- 英検®準1級対策
- Microsoft使い方講座
- ITパスポート試験対策
- MOS試験対策
- 日商簿記(3級・2級)
- 公認会計士入門
- 税理士入門
- FP技能士(3級・2級)
- 証券アナリスト
- 証券外務員一種
- 行政書士
- 通関士
- 宅地建物取引士
- ビジネスマナー講座
- 日経新聞の読み方講座
- メールの書き方・使い方講座
- 中小企業診断士
- 総合旅行業務取扱管理者



関西学院大学
 KWANSEI GAKUIN UNIVERSITY

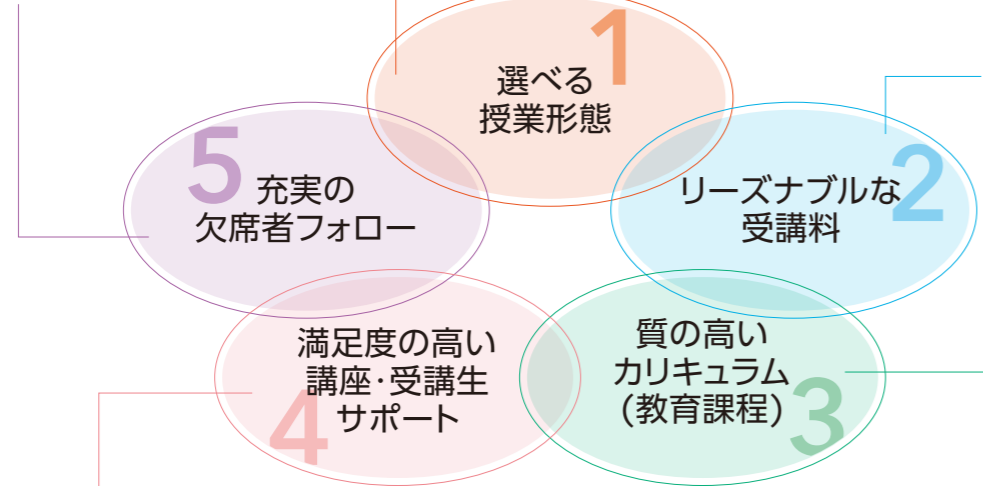
エクステンションプログラム 5つのメリット

エクステンションプログラムでは、みなさんの資格取得や各種試験対策、就職対策をサポートするための講座を提供しています。また、「ライフデザイン」をサポートするプログラムとしても位置付けていますので、ぜひみなさんの夢や目標のため、積極的に活用してください。

万が一欠席してしまった場合もご安心ください。対面授業のライブ配信録画を提供しますので、欠席分の授業内容もしっかりと学習できます。また、ライブ配信録画は授業の見直しや復習のための教材として、出席者のみなさんも活用しています。

対面授業の講座は原則として授業時間終了後に本学キャンパス内の教室で開講されますので、通学時間や交通費の負担がなく、無理なく継続して学習することができます。また、すべての対面講座がリアルタイムでライブ配信されますので、教室まで行けない日はオンラインでの受講も可能です。
※授業形態の詳細は、P1「授業形態について」をご参照ください。

一般的な資格専門学校等に通学する場合の学生割引と比較しても、かなり割安な受講料で受講ができます。



提供する講座は、実績やカリキュラム、受講料、受講者の満足度等に基づいて大学が総合的に判断しています。特に講師陣は指導経験が豊富なプロ講師ですので、充実した指導が受けられるうえ、疑問や質問への丁寧な対応が期待できます。

担当する協力が会社が誇る質の高いカリキュラムを「関学仕様」に再設計しているため、より効率的な知識の習得が期待できます。また、講座に対する評価アンケートを実施し、適宜、カリキュラムを改善しています。

■ エクステンションプログラム Webサイト

<https://www.kwansei.ac.jp/lifelonglearning/extension>

■ e-mail
extension@kwansei.ac.jp

■ 専用電話
☎ 0798-54-6900



ダブルスクールをキャンパスで経験しよう

関西学院大学エクステンションプログラム

現在、多くの大学が学生や社会人を対象に有料の各種講座を提供しています。関西学院大学のエクステンションプログラムもその一つで、2005年度から始まり、2024年度には20年の節目の年を迎えます。本プログラムの提供にあたっては、単に資格取得や就職準備のための講座を総花的に開設するのではなく、大学教育の一環として正課授業との相乗効果を念頭に置き、講座内容を常に審査し、厳選してきました。本年も、「学生のために何ができるか、何をすべきか」を重視して、さまざまな講座を用意しています。

「ダブルスクール」という言葉がよく聞かれます。これは、大学に通いながら、別の学校等で資格取得などを目指して「新たな学び」にチャレンジすることを指します。本学のエクステンションプログラムを活用すれば、この「ダブルスクール」の学びを関西学院大学の中で完結させることができます。各講座は、できるだけ多くの学生が受講しやすいように、西宮上ヶ原と神戸三田の2つのキャンパスで、平日の5時限目以降や土曜日を中心に開講しています。ハイフレックス方

式やオンデマンド配信も取り入れており、本学で学ぶ学生の皆さんにとっては、移動時間の節約が大きなメリットです。また、ほとんどの講座は受講できる学年の制限を設けていません。講座の提供をお願いしている各種の学校とのよき協力関係のもとで、講座の質の維持とより安い受講料を実現するようにも努めています。

関西学院大学という「シングルスクール」にあって多様な勉学の機会を得ることにより、学生生活を更に豊かなものにし、それをさらに自らのキャリア形成やライフデザインに活かしてください。一人でも多くの皆さんがこのプログラムを受講することを願っています。

このエクステンションプログラムは、同窓生や一般の方にも受講いただけます。大学の教室で現役の大学生とともに学ぶ機会をぜひご利用ください。

関西学院大学 教務機構長 林 隆敏

CONTENTS

受講方法・申込方法	P.1-5
授業形態について	①
オンラインガイダンス・講座説明会	②
受講スタイル・受講推奨学年一覧	②
年間スケジュール	③
受講までの流れ	④
受講講座オンライン申込・決済について	⑤
公務員講座	P.6-10
国家公務員一般職・地方上級公務員試験対策講座	⑥
国家公務員総合職試験対策講座	⑥
教養型公務員試験対策講座	⑨
外務省専門職員採用試験対策講座	⑩
留学準備・語学講座	P.11-18
IELTSテスト対策講座	⑪
TOEFL ITP®テスト対策講座	⑫
TOEFL iBT®テスト対策講座	⑬
TOEIC®L&R IP テスト	⑭
TOEIC®L&R Test対策講座:短期集中コース	⑮
TOEIC®L&R Test対策講座:ベーシックコース	⑯
TOEIC®L&R Test対策講座:レギュラーコース	⑯
TOEIC®L&R Test対策講座:アドバンスコース	⑯
英検®準1級対策講座	⑰
IT・情報系講座	P.19-22
Microsoft使い方講座 (Word・Excel・PowerPoint・Outlook・Teams)	⑲
ITパスポート試験対策講座	⑳
ITパスポート試験対策講座	㉑
MOS試験対策講座	㉒

簿記・会計系講座	P.23-25
日商簿記3級講座	㉓
日商簿記2級講座	㉓
公認会計士入門講座 (日商簿記3級講座付コース)	㉔
公認会計士入門講座	㉔
税理士入門講座 (日商簿記3級講座付コース)	㉕
税理士入門講座	㉕
金融系講座	P.26-29
3級FP技能士講座	㉖
2級FP技能士 (兼AFP) 講座	㉖
3級FP技能士講座	㉗
2級FP技能士講座	㉗
証券アナリスト基礎講座	㉘
証券外務員一種資格試験対策講座	㉙
法律系講座	P.30-32
行政書士試験対策講座	㉚
通関士試験対策講座	㉛
宅地建物取引士講座	㉜
就職対策	P.33-34
ビジネスマナー講座	㉝
日経新聞の読み方講座	㉝
メールの書き方・使い方講座	㉞
その他資格対策講座	P.35-36
中小企業診断士入門講座	㉟
総合旅行業務取扱管理者試験対策講座	㊱
注意事項・相談窓口	P.37
相談窓口	㊲

授業形態について

※各講座の授業形態については、各講座のページをご確認ください。

対面授業 (ハイフレックス型)

対面 (上ヶ原) 対面 (三田)



対面授業 (ハイフレックス型) とは、受講者自身が受講形態 (対面あるいは同時双方向型オンライン) を選択できる授業を指し、エクステンションプログラムの対面授業は、教室で行われている授業を原則リアルタイムでライブ配信 (同時・双方向の生放送) しています。教室での授業出席とオンラインでの授業出席、その両方のメリットを吟味し、各回ごとに希望する受講形態を選ぶことが可能です。また、ライブ配信は録画されており、授業の見直しや復習、欠席時の補講のためのオンライン教材として活用できます。

※ライブ配信録画をオンライン教材として提供する講座のページには「+LIVE録画」のタブが付いています。
※講座内テスト等、授業回によっては対面の実施となる場合がありますので、スケジュールを事前に確認してください。

オンライン授業 (同時双方向型)

同時双方向



オンライン授業 (同時双方向型) とは、指定された日時にライブ配信 (同時・双方向の生放送) される授業です。また、授業に加えて、授業の見直しや復習、欠席時の補講に活用できるオンライン教材が準備されている講座もあります。

※同時双方向型の全講座で募集締切から開講までに「対面 (ハイフレックス型)」による開講オリエンテーションを実施します。

オンライン授業 (オンデマンド型)

オンデマンド アプリ e-learning



オンライン授業 (オンデマンド型) とは、都合の良い場所・時間で、オンライン教材を使って受講する授業です。

※エクステンションプログラムでは、事前に冊子テキストを送付する講座を「オンデマンド」、冊子テキストのない講座を「e-learning」として区別しています。
※アプリ・スマートフォンのアプリ学習がメインとなる講座です。
※e-learningを除くオンデマンド型の全講座で募集締切から開講までに「対面 (ハイフレックス型)」による開講オリエンテーションを実施します。
※受講期間 (オンライン教材が利用できる期間) は講座ごとに予め定められています。
※総合旅行業務取扱管理者試験対策講座は、まとめ講座として月1回のペースで対面 (ハイフレックス型) で実施する回があります。

全講座共通事項

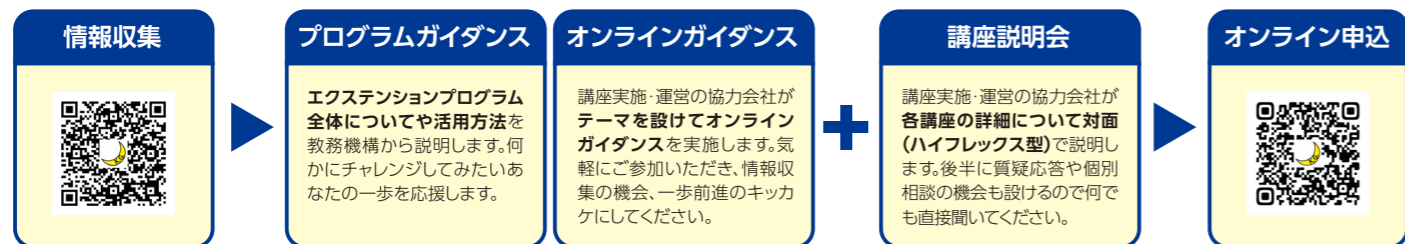
※対面授業の教室やオンライン授業の詳細等は、開講日 (視聴開始日) の前日までに e-mail でご案内します。
※教材は以下の講座を除き原則募集締切後に発送されます。
① 留学準備・語学講座は初回授業で配布します。
② 外務省専門職員、行政書士、通関士の講座は、申込受付後、随時教材を発送します。申込締切前であっても、教材が手元に届き次第、受講が開始できます (先行受講)。

オンラインガイダンス・講座説明会

ガイダンス・説明会に参加して、エクステンションプログラムの魅力を知ろう!

総合大学だからこそ実現できる充実の講座展開。

資格の魅力や試験の詳細、テスト対策や勉強方法などを業界のプロが説明しますので、あなたの夢や目標の実現にぴったりの講座を見つけよう!



※詳しい情報や最新コンテンツについてはエクステンションプログラムのホームページにてお知らせします。
 なお、本学在学学生には、ポータルサイト「kwic」でも随時お役立ち情報を配信します。
 ※一部のガイダンスや説明会については、アーカイブ配信を行います。随時ホームページにアップしますので、ご視聴ください。

○ は受講可能な学年を示し、
 ● 内の色は受講推奨学年となります。
 ○ 受講学年を計画する際に参考にしてください。

受講スタイル・受講推奨学年一覧

	1年	2年	3年	4年
対面授業 ハイフレックス型	公務員試験対策講座のみ受講できる学年に制限があります。 注意 2年生以上のみ受講可	注意 3年生以上のみ受講可 注意 3年生以上のみ受講可	国家公務員一般職・地方上級公務員試験対策講座 国家公務員総合職試験対策講座 教養型公務員試験対策講座	
	IELTSテスト対策講座			
	TOEFL ITP®テスト対策講座			
	TOEFL iBT®テスト対策講座			
	TOEIC®L&R IPテスト			
	TOEIC®L&R Test対策講座<ベーシックコース>			
	TOEIC®L&R Test対策講座<レギュラーコース>			
	TOEIC®L&R Test対策講座<アドバンスコース>			
	英検®準1級対策講座			
	IT/パスポート試験対策講座<対面コース>			
対面授業 ハイフレックス型	日商簿記3級講座			
		日商簿記2級講座		
		日商簿記3級・2級講座<連続受講コース>		
		公認会計士・税理士入門講座		
	3級FP技能士講座			
		3級・2級FP技能士講座<連続受講コース>		
		2級FP技能士(兼AFP)講座		
		証券外務員一種資格試験対策講座		
		宅地建物取引士講座		
		中小企業診断士入門講座		
対面授業 同時双方向型		IT/パスポート試験対策講座<アプリ・同時双方向コース>		
		MOS(Microsoft Office Specialist)試験対策講座		
		TOEIC®L&R Test対策講座<短期集中コース>		
オンライン授業 オンデマンド型		注意 3年生以上のみ受講可	外務省専門職員採用試験対策講座	
	Microsoft使い方講座<Word・Excel・PowerPoint・Outlook・Teams>			
	IT/パスポート試験対策講座<オンデマンドコース>			
	3級FP技能士講座			
		2級FP技能士講座		
		証券アナリスト基礎講座		
		行政書士試験対策講座 通関士試験対策講座		
		ビジネスマナー講座・日経新聞の読み方講座		
		メールの書き方・使い方講座		
		総合旅行業務取扱管理者試験対策講座		

● 受講の対象者は指定がない限り、すべての学生が対象となります。
 ● 受講推奨学年とは、過去の受講生の学年や協力会社の推奨により設定しています。(あくまで参考データですので、興味を持った時に、積極的に受講してください。)

年間スケジュール

○ : オリエンテーション
 — : リアルタイム受講
 - - - : オンデマンド視聴

講座名	募集締切	4月	5月	6月	7月	8月	9月	10月	11月	12月	(2025)1月	2月	3月	4月	5月
国家公務員一般職・地方上級公務員試験対策講座	4月5日(金)	○													
国家公務員総合職試験対策講座	8月下旬						○								
教養型公務員試験対策講座	9月20日(金)						○								
外務省専門職員採用試験対策講座	11月1日(金)														
IELTSテスト対策講座	<春季A・B・C・Dコース>4月23日(火) <秋季Eコース>9月24日(火)	○						○							
TOEFL ITP®テスト対策講座	4月11日(木)	○													
TOEFL iBT®テスト対策講座	<春季>4月11日(木) <秋季>9月26日(木)	○							○						
TOEIC®L&R IPテスト	<夏季>6月28日(金) <冬季>12月6日(金)				●							●			
TOEIC®L&R Test対策講座<短期集中コース>	<夏季>6月28日(金) <冬季>(2025)1月10日(金)				○							○			
TOEIC®L&R Test対策講座<ベーシックコース>	<春季>4月11日(木) <秋季>9月26日(木)	○								○					
英検®準1級対策講座	<総合対策>4月15日(月) <基礎講座>4月15日(月) <試験直前実践講座>9月10日(火)	○													
IT/パスポート試験対策講座<対面・オンデマンドコース>	<春季>4月15日(月) <夏季>7月16日(火) <秋季>9月24日(火)	○													
IT/パスポート試験対策講座<アプリ・同時双方向コース>	<春季>4月30日(火) <秋季>9月30日(月)	○													
MOS試験対策講座	<夏季>8月5日(月) <冬季>(2025)1月16日(木)														○
日商簿記3級講座	<春季>4月10日(水) <秋季>9月13日(金)	○								○					
日商簿記2級講座	<春季>5月29日(水) <秋季>11月5日(火)			○											○
日商簿記3・2級連続受講コース	<春季>4月10日(水) <秋季>9月13日(金)	○													○
日商簿記2級直前対策コース	<春季>9月20日(金) <秋季>(2025)1月28日(水)														○
公認会計士入門講座<日商簿記3級講座付コース>	4月10日(水)	○													
公認会計士入門講座	5月31日(金)			○											
税理士入門講座<日商簿記3級講座付コース>	4月10日(水)	○													
税理士入門講座	5月31日(金)			○											
3級FP技能士講座	4月16日(火)	○													
2級FP技能士(兼AFP)講座	9月17日(火)														○
3級・2級FP技能士講座<連続受講コース>	4月16日(火)	○													
3級FP技能士講座<夏季集中コース>	7月26日(金)														○
証券外務員一種資格試験対策講座	9月26日(木)														○
行政書士試験対策講座	5月7日(火)														○
通関士試験対策講座	6月7日(金)														○
宅地建物取引士講座	<通常コース>4月22日(月) <6月開講>6月5日(水)	○													
中小企業診断士入門講座	5月7日(火)	○													
総合旅行業務取扱管理者試験対策講座	4月22日(月)	○													
e-learning	Microsoft使い方講座<Word・Excel・PowerPoint・Outlook・Teams> FP技能士講座<3級・2級> 証券アナリスト基礎講座 ビジネスマナー講座・日経新聞の読み方講座 メールの書き方・使い方講座	<通年>随時受付 <通年>随時受付 <通年>随時受付 <通年>随時受付													

開始、終了時期は申込日によって決まります。
 <原則、受講開始日は毎月1日または15日からになります。>

受講までの流れ

2024年3月1日(金)申込開始(申込はオンラインのみ)

1 エクステンションプログラム講座に関する情報収集

パンフレット ホームページ

- パンフレットやホームページで興味がある講座を探してください。
- オンラインガイダンス、講座説明会に積極的にご参加ください。
- 講座のスケジュール、募集締切や注意事項を事前にご確認ください。
- ご不明な点は、事前に教務機構へお問い合わせください。
- 受講に悩んでいる場合は、窓口や電話、e-mailで気軽にご相談ください。

卒業生・一般の方へ

卒業生・一般の方も講座の申込が可能です(一部講座を除く)。ただし、申込多数の場合は、在学生を優先させていただきます。ご了承下さい。



相談窓口

教務機構(西宮上ヶ原キャンパス G号館1階)
●専用電話:0798-54-6900(平日)8:50~16:50 ●e-mail:extension@kwansei.ac.jp

2 オンライン申込・決済

ホームページ

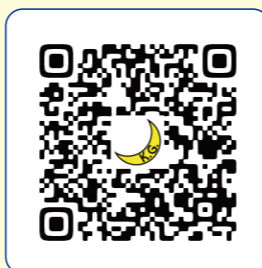
- 本学「エクステンションプログラムホームページ」の申込専用ページから申込んでください。
《1エクステンションプログラム申込サイト》

<https://www.kwansei.ac.jp/lifelonglearning/extension/entry>

*右記「QRコード」を読み込んでいただきアクセスすることも可能です。

- 決済(お支払手続)が完了したら、申込完了となります。
- 申込・決済完了後、ご登録のメールアドレス宛に申込完了通知メールが送信されます。

- 注意**
- 決済完了後24時間以内に申込完了通知メールが届かない場合は、教務機構までご連絡ください。
 - ドメイン@kwansei.ac.jpからのe-mailが受け取れるようにあらかじめ設定をお願いします。
 - 募集締切後、教務機構からご連絡させていただく場合があります。



3 《講座担当の協力会社》からの開講前案内

e-mail

- 一部の講座について、講座担当の協力会社から開講前に講座に関する詳細を直接e-mailでご案内する場合があります。
 - 担当者からの案内に沿って、事前に受講の準備を進めてください。
- なお、質問がある場合はe-mailで担当者に直接確認するようにしてください。

- 注意**
- 対面授業の教室情報については、教務機構から開講日前日までにe-mailでご案内します。
 - オンライン授業の詳細については、講座担当の協力会社から受講開始日前日までに直接e-mailでご案内します。



4 《講座担当の協力会社》からの開講オリエンテーション

対面(ハイフレックス型)

- (e-learningを除く)全ての講座において、協力会社が講座開講に向けてのオリエンテーションを対面(ハイフレックス型)にて実施します。

- 注意**
- 授業の開講曜日・時限とは異なる日時に実施する場合があります。出席が難しい場合は、後日オンデマンドで視聴可能ですのでご安心ください。
 - 受講に向けて今後の学習計画や目標・ゴール設定をする機会にしてください。講座担当者が計画的な学習をサポートします。
 - 同じ目標に向かって切磋琢磨するクラスメイトとの顔合わせの機会にしてください。
 - なお、講座(授業)初日にオリエンテーションを設ける場合もあります。



5 受講開始

西宮上ヶ原 神戸三田 同時双方向 オンデマンド アプリ e-learning

受講講座オンライン申込・決済について

- 受講対象(在学生、卒業生、一般の方)で受講料が異なりますので、申込の際は必ずご確認ください。

申込

- 1 申込専用ページ(P.4「2オンライン申込・決済」ご参照)の申込用ボタンをクリックし、「講座一覧」へ進んでください。

- 2 「講座一覧」より受講を希望する講座を選び 申込 ボタンをクリックしてください。

※「申込」ボタンを押して講座詳細を確認することができます。
(「戻る」ボタンで「講座一覧」へ戻ることができます)

- 3 「講座詳細」画面に表示された内容について、受講を希望する講座に相違ないかご確認ください。講座申込フォーム ボタンをクリックしてください。

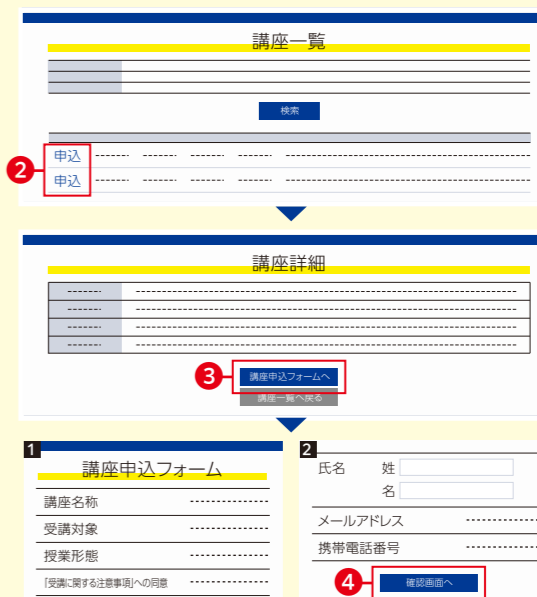
※特に講座名および「在学生」「卒業生」「一般」の区分に誤りがないかご確認ください。

- 4 「講座申込フォーム」に必要事項をご入力の上 確認画面へ をクリックしてください。

※「受講に関する注意事項」は必ずご確認ください。
※5分以上経過すると確認完了できずエラーとなり、申込手続を再度(最初から)やり直す必要があります。

- 表示された内容をご確認の上 決済画面へ ボタンをクリックしてください。

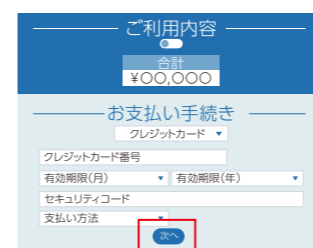
決済方法は「クレジットカード」または「コンビニ」が選択可能です。
※現金払いをご希望の方は、コンビニ決済をご選択ください。



決済

- 途中で画面を閉じた場合やエラーが表示された場合、あるいは決済画面遷移後に決済方法の変更を希望する場合は、再度(最初から)申込手続を行ってください。

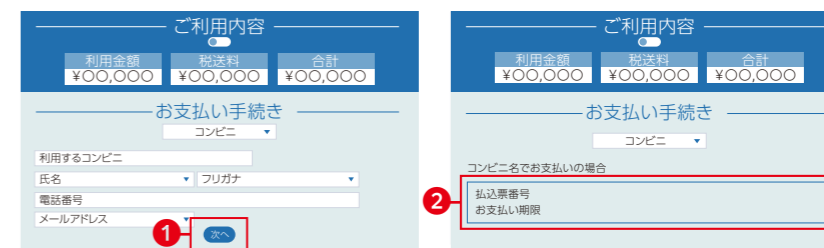
クレジットカード決済



- 必要事項をご入力の上 次へ ボタンをクリックしてください。

(利用可能なカードブランド)
VISA, MASTER, JCB, AMEX, DINERS

コンビニ決済[現金払い]



- 1 必要事項をご入力の上 次へ ボタンをクリックしてください。
- 2 画面に表示されるコード番号をお手元にご用意のうえ2日以内に指定のコンビニで受講料をお支払いください。

※コンビニ決済にはシステム利用料が発生します。システム利用料は「税送料」の欄に表示されます。(クレジットカード決済の場合、システム利用料はかかりません。)
※「メールアドレス」が「任意」となっていますが、ご入力がないと決済に関する情報(決済に必要なコード番号)がお手元に送信されませんので、必ずご入力ください。
※コンビニ決済に必要なコード番号の有効期限(お支払期限)は、2日後の23:59までとなります。期限を過ぎるとコード番号が無効となり、決済が完了できなくなりますのでご注意ください。なお、コードが無効となった場合は申込手続が自動的にキャンセルされます。申込を希望される場合は、再度(最初から)申込手続を行ってください。

(利用可能なコンビニ) セブンイレブン、ファミリーマート、ローソン、セイコーマート、ミニストップ



申込・決済完了

- 申込・決済が完了すると、24時間以内にご登録のメールアドレス宛に申込完了通知メールが届きますので、必ずご確認ください。決済完了後24時間が経過しても、申込完了通知メールが届かない場合は、教務機構までご連絡ください。

国家公務員一般職・地方上級公務員試験対策講座
国家公務員総合職試験対策講座
募集締切 4/5

「公共の福祉」に貢献する仕事、公務員を目指す。

〔国家公務員(総合職、一般職)、地方公務員(上級)とは?〕

国家公務員、地方公務員は次のように分類されます。

Table with 3 columns: 種類, 試験種, 試験問題レベル等. Rows include 国家公務員 (総合職, 一般職, 専門職) and 地方公務員 (上級・I類・大卒等, 中級・II類等, 初級・III類等).

※一般に「国家公務員試験」と言うと、国家権力(いわゆる三権分立:司法・立法・行政)のうちの「行政(1府12省庁)」の職員採用試験を指します。
※一般に「地方公務員上級試験(地方上級)」と言うと、都道府県と政令指定都市の上級職員採用試験を指します。政令指定都市以外の市役所の上級職員採用試験は市役所上級試験と呼ばれます。

〔講座概要・特色〕

本講座は、公務員を目指すに当たり、法律や経済等の知識が全くなく、ゼロからスタートしても試験のための学習が始められるように設定されています。試験の重要科目について講義と演習を繰り返し、効率的に学習していくことで合格の精度を高めていき、最近の公務員試験で重視されている論文や専門記述、面接・官庁訪問対策にも対応しています(個別面接練習も含まれています)。

総合職での最終合格を目指す人には、筆記試験対策のための過去問演習と人物試験対策のための集団討論・政策論争訓練を含む、国家公務員総合職試験対策講座があります(ただし、注意事項を参照してください)。

国家公務員総合職試験対策講座は、国家公務員一般職・地方上級公務員試験対策講座受講生のうち、8月に実施される「基礎力判定テスト」で一定以上の成績を修め、受講料を納入することによって受講が可能となります。

Webフォロー

本講座は、講義をPC、スマートフォンやタブレット端末でも受講いただけるWebフォローがついています。Web動画で繰り返し講義の視聴が可能ですので、欠席時の補講としてだけでなく復習用としてもご活用ください。※Web動画の担当講師と本講座(エクステンションプログラム)の担当講師は異なります。

Recruitment details for 国家公務員一般職・地方上級公務員試験対策講座 (200名, 4月5日) and 国家公務員総合職試験対策講座 (20名, 基礎力判定テスト実施時にお知らせします) with fees and application info.

〔カリキュラムイメージ〕(2コマ=160分)

Course schedule for 国家公務員一般職・地方上級公務員試験対策講座 showing dates from April to May 2024 and 2025, and a curriculum breakdown including 入門講義, 基本講義, 基本演習, 直前対策, and 面接対策.

国家公務員総合職試験対策講座

Course schedule for 国家公務員総合職試験対策講座 showing dates from April to May 2024 and 2025, and a curriculum breakdown including 国家公務員総合職試験対策(専門科目) and 国家公務員総合職試験対策(教養科目).

国家公務員一般職・地方上級公務員試験対策講座

自然科学・人文科学・文章理解・社会科学は6月(予定)より、Webにて学習が可能となります。

〔西宮上ヶ原キャンパス〕

Course schedule for 西宮上ヶ原キャンパス from April to August, listing dates, times, subjects, and lecture content.

Course schedule for 西宮上ヶ原キャンパス from August to November, listing dates, times, subjects, and lecture content.

Course schedule for 西宮上ヶ原キャンパス from December to May, listing dates, times, subjects, and lecture content.

〔神戸三田キャンパス〕

Course schedule for 神戸三田キャンパス from April to June, listing dates, times, subjects, and lecture content.

Course schedule for 神戸三田キャンパス from June to November, listing dates, times, subjects, and lecture content.

Course schedule for 神戸三田キャンパス from November to May, listing dates, times, subjects, and lecture content.

受講生の声

国家公務員(上ヶ原)
●理工学部 4年 Kさん(女性)
(国家一般職(大阪税関)合格 裁判所事務官(大阪高裁)合格 国税専門官(大阪国税局)合格)
長期間独学で勉強を続ける自信がなく、自宅から近い予備校に通うのも面倒に感じていた私にピッタリだと思い、この講座を受講しました。当初は、スピードの速い授業についていけるのかとても不安でした。しかし、授業動画を繰り返し見たり、先生に質問したりすることで、徐々に理解を深めることができました。この1年で1番難しかったのは、試験勉強のモチベーション維持です。"これ以上勉強を続けたくない!"と思うことも何度もありましたが、先生方に相談することで1年間勉強を続けることができました。たぶん独学では気持ち切れてしまっていたと思います。皆さんも、質の高い授業と手厚いサポートが受けられる学内講座で合格を掴み取って下さい!

国家公務員(三田)
●理工学部 4年 Tさん(男性)
(東京都1類B(事務)合格 国家総合職(法律区分)最終合格 国家一般職(神戸税関)合格 国税専門官合格)
法律や経済の知識がゼロからでも合格できる点と、大学内での対面受講とオンライン受講の併用が可能のため大学の授業と両立しやすい点を魅力に感じ受講しました。講義での疑問点はメール等で質問できたり、録画講義を繰り返し視聴できることが便利だと感じました。演習が定期的であり、自分の理解度の把握と該当範囲の定期的な復習にもなるので特に良いと思いました。また、筆記試験対策だけでなく面接試験対策も充実しており、面接カード添削や面接練習を繰り返し受けることができました。公務員志望の方はもちろん、公務員を将来の選択肢の一つとして検討している方や、興味はあるけど試験内容が不安な方も、本講座を受講して合格を勝ち取ってほしいです。



教養型公務員試験対策講座

募集締切
9/20

「公共の福祉」に貢献する仕事、公務員を目指す。

【講座概要・特色】

本講座は、筆記試験を専門試験なし(教養試験と論文試験)で受験できる公務員試験をターゲットとした講座です。具体的には、以下が該当します。

- 専門試験なしで受験できる市役所
- 国立大学法人職員等
- 警察官や消防官、皇宮護衛官、海上保安官

また、資格免許職で公務員試験を受験される方の教養試験対策としても有効です。教養試験は出題範囲が広く、独学では対策が難しいですが、過去の出題範囲を徹底的に分析し、効率的な講義を行います(専門試験を独学する方の教養試験対策としてもご利用いただけます)。

また、採用試験で重視される面接試験等の人物試験対策も万全に行います。

- 大学3年生で、夏以降に公務員試験を目指そうと考えられた方
- 大学2年生で、先行して学習を進めておきたい方

など多様なニーズに対応できるのが本講座の大きな特徴です。

※興味のある自治体や官庁の試験要領については、各自自治体・官庁のホームページなどで調べてみてください。

※講座説明会(ガイダンス)にて、TAC調べによる全国主要自治体の試験データ情報をご提供しています。試験内容等の確認としてご参照ください。

※なお、市役所の試験日程や試験内容は流動性が高いことから、試験制度変更になる場合があります。受験の際には、必ず最新の試験案内をご確認ください。

※警察官は都道府県別に採用され、消防官は市役所・組合別に採用されます。

Webフォロー

本講座は、講義をPC、スマートフォンやタブレット端末でも受講いただけるWebフォローがついています。Web動画で繰り返し講義の視聴が可能ですので、欠席時の補講としてだけでなく復習用としてもご利用ください。*Web動画の担当講師と本講座(エクステンションプログラム)の担当講師は異なります。

参考 国立大学法人等職員採用試験(一般社団法人 国立大学協会)
<https://www.janu.jp/univ/employment/flow.html>



皇宮護衛官採用試験(皇宮警察本部)
<https://www.npa.go.jp/kougou/recruit/exam/index.html>



募集定員 60名 募集締切 9月20日(金) 受講料 在学・卒業生：159,000円/一般：189,000円(教材費を含む)

注意事項 国家公務員(総合職、一般職)、地方公務員(上級)については、P.6を参照してください。

【カリキュラム・スケジュール】

月	日	時間	科目名	講座内容	
9月	2日(水)	18:50~21:40	開講	オリエンテーション	
	3日(木)	14:10~17:00	基本講義	自然科学①	
	5日(土)	10:30~13:20	基本講義	社会科学①	
	9日(水)	14:10~17:00	基本講義	社会科学②	
10月	10日(木)	18:50~21:40	入門講義	数的処理入門	
	16日(水)	10:30~13:20	基本講義	自然科学②	
	17日(木)	14:10~17:00	基本講義	社会科学③	
	19日(土)	10:30~13:20	基本講義	社会科学④	
	22日(火)	18:50~21:40	基本講義	文章理解①	
	23日(水)	14:10~17:00	基本講義	社会科学⑤	
	24日(木)	10:30~13:20	基本講義	社会科学⑥	
11月	29日(火)	18:50~21:40	基本講義	文章理解②	
	30日(水)	14:10~17:00	基本講義	社会科学⑦	
	31日(木)	10:30~13:20	基本講義	社会科学⑧	
	7日(土)	10:30~13:20	基本講義	社会科学⑨	
	9日(月)	10:30~13:20	基本講義	社会科学⑩	
	12日(火)	14:10~17:00	論文対策	論文対策①	
	13日(水)	18:50~21:40	基本講義	数的処理①	
	12月	2日(土)	10:30~13:20	基本講義	社会科学⑪
		7日(木)	14:10~17:00	基本講義	社会科学⑫
		11日(土)	10:30~13:20	基本講義	社会科学⑬
		18日(土)	10:30~13:20	基本講義	社会科学⑭
		29日(水)	10:30~13:20	基本講義	数的処理②
		30日(木)	14:10~17:00	面接対策	面接対策
2月		5日(水)	14:10~17:00	基本講義	数的処理③
		6日(木)		基本講義	数的処理④
				基本講義	数的処理⑤

月	日	時間	科目名	講座内容	
11月	16日(土)	10:30~13:20	基本講義	社会科学⑮	
	19日(火)	14:10~17:00	論文対策	論文対策②	
	20日(水)	18:50~21:40	基本演習	演習・文章理解	
	27日(水)	10:30~13:20	基本演習	数的処理①	
	30日(土)	10:30~13:20	基本講義	社会科学⑯	
12月	4日(水)	18:50~21:40	基本講義	数的処理②	
	7日(土)	14:10~17:00	基本講義	社会科学⑰	
	11日(水)	10:30~13:20	基本講義	社会科学⑱	
	14日(土)	10:30~13:20	基本講義	社会科学⑲	
	18日(水)	18:50~21:40	HR(ホームルーム)	基本講義	
(2025)1月	11日(土)	10:30~13:20	基本講義	数的処理③	
	14日(火)	14:10~17:00	基本講義	社会科学⑳	
	18日(土)	10:30~13:20	基本講義	社会科学㉑	
	29日(水)	10:30~13:20	基本講義	社会科学㉒	
	30日(木)	14:10~17:00	基本講義	数的処理④	
	2月	5日(水)	14:10~17:00	基本演習	演習・数的処理②
		6日(木)		基本講義	数的処理⑤
				基本講義	数的処理⑥

月	日	時間	科目名	講座内容
2月	8日(土)	10:30~13:20	基本講義	社会科学㉓
	15日(土)	10:30~13:20	基本講義	社会科学㉔
	19日(水)	14:10~17:00	実力確認テスト	実力確認テスト・教養
	20日(木)	10:30~13:20	基本講義	数的処理⑥
	26日(水)	14:10~17:00	基本講義	社会科学㉕
	27日(木)		基本講義	自然科学㉖
	5日(水)		基本講義	数的処理⑦
3月	6日(木)		基本講義	自然科学㉗
	12日(水)	10:30~13:20	実力確認テスト	実力確認テスト・数的処理①
	14日(土)	14:10~17:00	基本講義	自然科学㉘
	13日(木)	14:10~17:00	基本講義	自然科学㉙
	26日(水)	10:30~13:20	実力確認テスト	実力確認テスト・数的処理②
	27日(木)	14:10~17:00	基本講義	自然科学㉚
	中旬以降	*		時事対策 時事・経済史・経済事情①
5月	中旬以降	*		時事対策 時事・経済史・経済事情②
				時事対策 時事・社会事情①
				時事対策 時事・社会事情②
				時事対策 時事・国際事情①

*詳細が決まり次第、講座内でご案内します。

【カリキュラムイメージ】(2コマ=160分)

教養型公務員試験対策講座

2024年	2025年						
10月	11月	12月	1月	2月	3月	4月	5月
<p>基本講義 102コマ + 基本演習 6コマ + 直前演習 6コマ</p> <p>+ 実力確認テスト 2コマ + その他 8コマ</p>							
Web<人文・自然・社会科学>				公開模試			
<数的処理応用>				全5回			
38コマ				直前対策			
				20コマ			
				面接対策			

受講生の声

教養型公務員講座
●経済学部 4年 Tさん(女性)
(大阪府庁 合格 山口県庁(チャレンジ型) 合格 大和郡市役所 合格)
対面とオンライン(オンデマンド)を併用して授業を受けられるという点に魅力を感じ、受講を決めました。授業でわからなかった点をオンデマンド講義で復習することで理解を深めたり、授業外に質問や相談を聞いてくださり、疑問点や不安を解消できたりとハイフレックスならではの使い分けができました。実際の講義は、幅広く学びますが、問題演習なども行いながら進むため、理解度を確認しながら勉強を進めていくことができました。講義以外も、面接対策などのサポートもあり、志望先に合わせた面接練習を行えた点は、合格に近づけた理由の一つだと思っています。公務員になることを考えている方の中でも特に面接が不安な方におすすめしたいです。

国家公務員総合職試験対策講座

【西宮上ケ原キャンパス】対象職種は主に法律職となります。

月	日	時間	講座内容
9月	7日(土)	10:30~13:20	オリエンテーション・民法①
	11日(水)	14:10~17:00	民法②
	21日(土)	10:30~13:20	民法③
	14:10~17:00	集団討論・政策論争対策①	
10月	28日(土)	10:30~13:20	民法④
	14:10~17:00	集団討論・政策論争対策②	
	5日(土)	10:30~13:20	民法⑤
	14:10~17:00	集団討論・政策論争対策③	
11月	26日(土)	10:30~13:20	民法⑥
	14:10~17:00	集団討論・政策論争対策④	
	2日(土)	10:30~13:20	民法⑦
	14:10~17:00	集団討論・政策論争対策⑤	
12月	9日(土)	10:30~13:20	読み直しゼミ・民法
	14:10~17:00	憲法①	

【公務員志望者のための官庁訪問・面接対策、相談会、座談会(無料)】

TAC株式会社の協力により、下記のとおり無料で官庁訪問・面接対策、相談会及び座談会を開催します。公務員講座の受講生だけでなく、公務員志望者や公務員に興味がある人は、学年を問わず相談でき、座談会では合格者の経験や現職の公務員の方のお話を聞くことができます。ぜひ、積極的に参加してください。

イベント内容	日程	時間	実施形態
ゼロから教えて!公務員試験ガイダンス	4月17日(水)	17:00~18:40	オンライン
	4月26日(金)		対面
	5月15日(水)		オンライン
	6月6日(木)		対面
第1回本学公務員試験合格者との座談会	9月18日(水)	14:10~17:00	対面(ハイフレックス)
ゼロから教えて!公務員試験ガイダンス	10月4日(金)	17:00~18:40	対面
現職公務員(本学卒業生)との座談会	10月19日(土)	14:10~17:00	対面(ハイフレックス)
第2回本学公務員試験合格者との座談会	11月16日(土)	14:10~17:00	対面(ハイフレックス)
ゼロから教えて!公務員試験ガイダンス	2025年1月15日(水)	17:00~18:40	対面
	2025年2月3日(月)	11:00~12:40	オンライン
	2025年3月18日(火)	11:00~12:40	オンライン
官庁訪問・面接対策講義	2025年5月中旬~		対面(ハイフレックス)

*座談会の内容は、主に行政事務を対象としたものになります。

*実施形態は変更する可能性があります。詳細は、後日エクステンションプログラムのWebサイト等で発表しますので、各自確認してください。

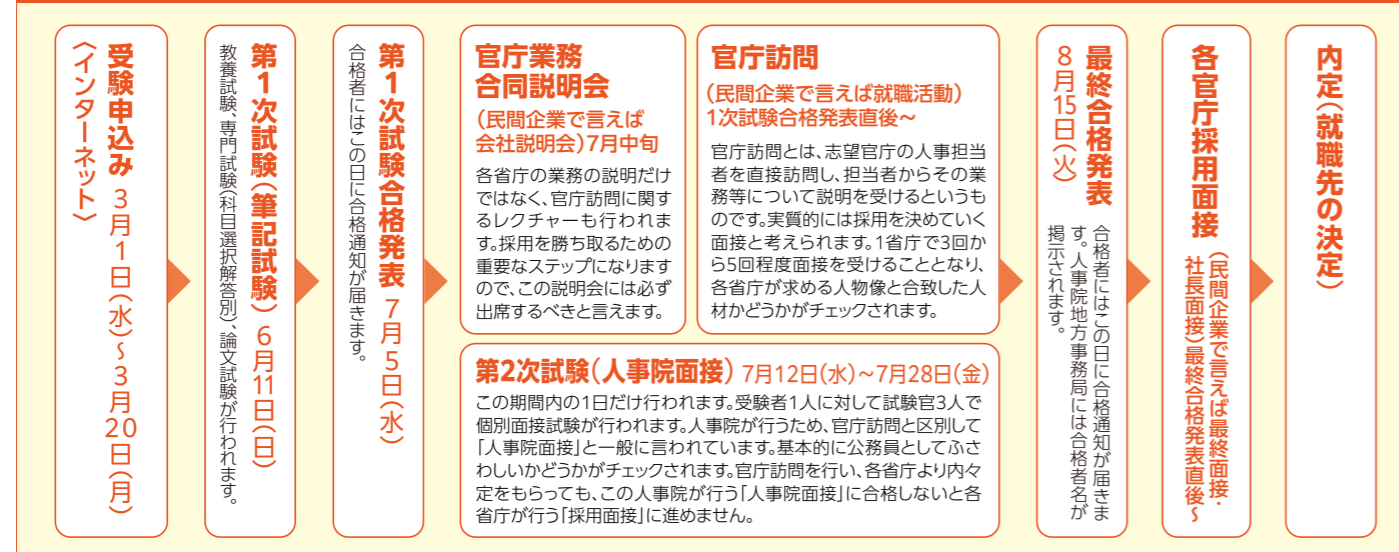
【試験のプロセス】

試験の流れは下記ようになります。

注意しておかなければならないのは、国家公務員の場合、試験の合格=採用ではないということです(地方公務員の場合は、試験の合格=採用と考えて差し支えありません)。例えば、総合職・一般職・専門職試験の合格者は人事院の採用候補者名簿に登録さ

れ、人事院は合格者の志望と成績に基づいて各省庁に一定の採用候補者を推薦します。(これを「提示」といいます。)各省庁は人事院に事前に採用予定数を提出しており、この枠内で最終的に採用者を決める仕組みになっています。

国家公務員一般職(2023年度)の場合の試験プロセス



*試験のスケジュールは変わる可能性があります。

参考 人事院ホームページ(国家公務員採用試験 採用情報NAVI)
<https://www.jinji.go.jp/saiyo/saiyo.html>



外務省専門職員採用試験対策講座

募集締切 11/1



高い語学力と地域や専門分野の知識を備えたスペシャリストとして外交の場で活躍する。

【外務省専門職員とは?】

外務省専門職員は、外務省が独自に実施する外務省専門職員採用試験により採用されます。おもに海外においては、日本の外交官として政府間交渉や各種情報の収集・分析等に携わり、外交政策を実施する役割を担い、また本省においては、専門知識を活かし外交政策の企画・立案に携わるのがその仕事内容です。そのために、入省に際して40数語の中から研修語が割り振られ、入省2年目まではその研修語を一通りマスターする研修を受け、その後在在研修があるという研修制度が確立されています。つまり、日本のために働きたいという意欲があり、向上心をもって高い語学力を身につけて、関連する国・経済・文化等に通じたスペシャリストとなることが期待されます。

【講座概要・特色】

本講座は、2025年の外務省専門職員採用試験の受験を目指す方のための入門講座で、「オリエンテーション」「基本マスター講義」「基本マスター演習」で構成されています。「オリエンテーション」では外務省専門職員採用試験の学習方針がレクチャーされます。「基本マスター講義」では、第1次試験で出題される専門試験3科目(憲法・国際法・経済学(経済数学))の全体像をつかみ、各科目の原理原則をしっかりと理解し、基礎をマスターします。「基本マスター演習」は、基本マスター講義で学習した内容の問題を扱い、答案作成力を身につけるための演習です。記述式試験に対応する論述のルールや文体等、評価される答案を作るための基礎を身につけます。また、本講座はWeb上で視聴し、学習する講座のため、インターネットが利用できる環境さえあれば、自分の都合に合わせていつでも学習が可能です。学習のサポートとして、i-SupportというシステムによりWeb上で随時質問メールの受付や本試験情報が提供されます。また、Web上のサポートだけではなく、担当講師によるホームルームや相談会に参加する機会もある予定です。

募集締切 11月1日(金) 受講料 在学・卒業生：149,000円 / 一般：179,000円(教材費を含む)

- 1. 本講座は外務省専門職員採用試験の第1次試験の専門試験にのみ対応しているものです。
 - 2. 受講生には外務省専門職員採用試験の第1次試験の応用、基礎能力試験、外国語試験他の対策のため、TAC株式会社から特別割引料金での講座の提供案内があります。
 - 3. 開講(配信の開始)は2024年3月上旬となります。IDの有効期限は2025年8月末までです。
 - 4. 早期に学習開始を希望される方は、3月以降お早めにお申込みください。お申込み後、随時教材発送・受講開始となります。
 - 5. パソコンの動作環境については、実際に利用するパソコンからTAC WEB SCHOOLにアクセスし、[TAC WEB SCHOOL 動作環境のご確認]ボタンから開く、動作環境チェックページで確認してください。
 - 6. インターネットの接続環境は受講者自身で準備する必要があります。
- [TAC WEB SCHOOL]: <https://portal.tac-school.co.jp/>

【講座の構成】

● 学習方針のレクチャー 全1回3時間
オリエンテーション(1回)

● 専門試験対策

【基本マスター講義 全39回117時間】	【基本マスター演習 全15回45時間】
憲法(8回) 経済数学(1回)	憲法(3回)
国際法(15回)	国際法(6回)
経済学(15回)	経済学(6回)

【オリジナルテキスト7冊】
【オリジナルレジュメ7冊】
※講義の板書はPDFデータで提供されますので、ダウンロードが可能です。

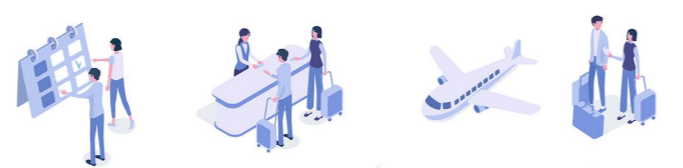
【質問カード】
教材と同送されますので、わからないところはこの質問カードを郵送すると、後日講師から回答されます(Web上から質問メール機能を利用して質問することも可能です)。

【外務省専門職員採用試験内容】

第1次試験			
試験種目	試験科目	出題数・解答数	解答時間
専門試験(記述式)	●(必須科目)国際法 ●(選択科目)憲法または経済学	各科目3題出題 うち各科目2題 選択解答	各科目2時間
基礎能力試験(多肢選択式) ※国家一般職(大卒試験)と共通	知能分野27題 知識分野13題 計40題出題		2時間20分
時事論文試験(記述式)		1題出題	1時間30分
外国語試験(記述式)	外国語文和訳	2題出題	2時間
	和文外国語訳	2題出題	

第2次試験	
試験種目	内容
外国語試験(面接)	外国語会話
人物試験	個別面接(2回)・グループ討議
身体検査	胸部X線撮影などを含む一般的な身体検査

※1 2023年度の試験内容です。年度により変更になる可能性があります。
※2 外国語試験は、第1次試験で選択した外国語で行われます。



協力:TAC株式会社

IELTSテスト対策講座

募集締切(春季) 4/23

募集締切(秋季) 9/24



留学に向けてや英語の4技能向上のため、IELTSテストのスコアアップを目指す。

【IELTSとは?】

IELTS(International English Language Testing System)は140か国、10,000以上の機関で認められている英語力を証明するテストです。イギリス、オーストラリア、カナダ、ニュージーランドのほぼ全ての高等教育機関で認められており、アメリカでもTOEFLに代わる試験として入学審査の際に採用する教育機関が増えてきています。アカデミック・モジュール(大学や大学院への留学や就職を希望している受験者向けのテスト形式)とジェネラル・トレーニング・モジュール(イギリス、オーストラリア、カナダ、ニュージーランドへの移住を希望している人向けのテスト形式)があります。海外留学や研修のために求められるスコアとしてTOEFL iBT®もあり、それぞれの特徴があります。特にIELTSのスピーキングセッションでは面接官との対話式になります。

【講座概要】

本講座はIELTS4.5,TOEFL-ITP500点相当の英語力がある人が対象で、IELTS6.0~6.5を目指します。春季と秋季は別教材で実施いたします。留学出願前の直前講座として、また、長期的にIELTSスコアアップスキルを身につけたい方には、春季・秋季と2期に亘って講座を受講いただくことができます。本講座は4技能を全て網羅しながらも、特にスコアアップの肝となり、日本人の苦手とするWriting・Speakingに重点を置いたトレーニング講座で、資格対策のプロフェッショナルである日本人講師とアウトプット力を重点的に高めるのに最適な外国人講師によるダブルティーチングコースです。

【講座特色】

- ①日本人が苦手とするWriting・Speakingに重点を置いた英語4技能講座。
伝えるべき内容が書けるWritingトレーニング
講師の添削を受け、併せてテストの特徴や対策について総合的に学びます。
外国人講師によるSpeakingトレーニング
徹底的に「話す」演習を積みつつ、テスト・フォーマットに沿った演習も行います。
- ②英文シャドーイングなどのトレーニング系学生参加型講座の導入、IELTSで高得点を狙えるテストテクニックの習得にとどまらない多様なバックグラウンドコミュニケーションスキルアップ(話の要点のまとめ方・的確に考えを英語で表現する力の養成)などのスキル習得ができます。
- ③実践Speakingプライベートレッスン2回(30分/1回 オンライン) ● 春季のみ
外国人講師との1対1のマンツーマンで、模擬テスト形式のSpeakingレッスンをオプションで付けることができます。個別にフィードバックを受け、対策講座と併用して受講することで効率よくスコアアップができます。*オンライン講座(実施日は講座開講期間中の火・木曜日の14時~18時の間で相談の上、レッスン日時を決定します)

募集定員 各20名<春季>AC・BD日程><秋季>E日程> 募集締切 ● 春季：4月23日(火) ● 秋季：9月24日(火)

受講料 (春季)

- 対策講座A(週2回)在学・卒業生:53,400円 / 一般:119,400円
- 対策講座B(土曜日集中講座)在学・卒業生:53,400円 / 一般:119,400円
- 対策講座C(A日程+実践Speakingプライベートレッスン2回)在学・卒業生:59,400円 / 一般:139,400円
- 対策講座D(B日程+実践Speakingプライベートレッスン2回)在学・卒業生:59,400円 / 一般:139,400円

(秋季)

- 対策講座E(土曜日集中講座)在学・卒業生:53,400円 / 一般:119,400円(全て教材費を含む)

【カリキュラム・スケジュール】 <春季>A日程：火・木曜日 18:50~20:50 / B日程：土曜日 10:00~12:00,13:00~17:00(*7/13のみ 15:00まで)

A日程			B日程		
月	日	時間	月	日	時間
4月	25日(木)	17:30~18:15	4月	25日(木)	17:30~18:15
	7日(火)			18日(土)	
	9日(木)		5月	18日(土)	
	14日(火)			29日(土)	10:00~12:00 13:00~17:00
	16日(木)			29日(土)	10:00~12:00 13:00~17:00
5月	21日(火)	18:50~20:50		1日(土)	10:00~12:00 13:00~17:00
	23日(木)			6月	
	28日(火)			6日(土)	
	30日(木)			15日(土)	
	4日(火)			22日(土)	
6月	6日(木)			2日(火)	
				4日(木)	
				9日(火)	10:00~12:00 13:00~15:00
				11日(木)	

<秋季>E日程：土曜日 10:00~12:00,13:00~15:00

E日程		
月	日	時間
9月	27日(金)	17:30~18:15
	12日(土)	
10月	19日(土)	
	26日(土)	10:00~12:00 13:00~15:00
11月	2日(土)	
	9日(土)	

受講生の声

IELTSテスト対策講座

● 国際学部 1年 Kさん(女性)

この講座を受講することにより、一人では押さえきれない文章構造や問題形式を効率的に学ぶことができました。講師による作文の添削に加えて、短時間で集中的に様々な形式の問題を解いていき、自身の考えを積極的に言葉に出す練習により、特に「スピーキング能力」が格段に向上しました。(学部によって制度は異なりますが)国際学部ではIELTSのスコアにより英語必修科目の単位認定を申請することができます。その単位分を関心のある分野の科目に集中して履修することができました。また海外フィールドワークが決定しており、それにより2年生に出願を目標にしている留学プログラム(国連ユースボランティア)への参加を実現するために、一歩を踏み出すことができました。

協力:株式会社日米英語学院

募集締切(春季) 4/11
募集締切(秋季) 9/26



TOEFL iBT®テスト 対策講座



Speaking、Writingの能力を向上し、TOEFL iBT®テストのスコアアップを目指す。

【講座概要・特色】

本講座は、北米やヨーロッパの大学への留学を目指して、TOEFL iBT®テストにおいて、52点~60点(TOEFL ITP®テストスコア 約500点~550点)というレベルの人が、まず65点~70点を目指すカリキュラムです。

TOEFL iBT®テストでは、TOEFL ITP®とは異なり、自分の考え、意見をアウトプットするためのSpeaking・Writingの能力向上が最大の課題です。本講座では同じテーマを扱いながら、Reading・Listening対策を日本人講師によるインプット学習、

Speaking・WritingはECCメソッドを大いに活用したアウトプット学習で、より自然かつ適切な英語表現を習得できます。これにより、インプットした内容をアウトプットに転用するというサイクル学習が可能となります。授業は原則としてAll Englishで行い、Writingの個別チェックもあります。

*TOEFL®テストについてはP.12を参照してください。

募集定員 ●春季・秋季:各20名 募集締切 ●春季:4月11日(木) ●秋季:9月26日(木)
受講料 在学・卒業生:39,400円/一般:89,900円(すべて教材費を含む)

実力診断テスト <オンライン受験>
受講者には「初回授業前」に実力診断を1回受験していただきます。

【カリキュラム・スケジュール】

春季(西宮上ヶ原キャンパス) 春季(神戸三田キャンパス) 実力診断テスト(1回)+16回の講義 各コースとも初回授業前に、オンラインで実力診断を受験していただきます。

月	日	時間	月	日	時間	講義内容	
5月	1日(水)	18:50 ~ 19:50	1日(水)	18:50 ~ 19:50	Reading & Listening	開講オリエンテーション(ハイフレックス)(上ヶ原キャンパスで実施)	
	9日(木)		9日(木)			R スキミングによる概要把握	L 概要把握(5W1H)とノート・テイキング
	13日(月)		13日(月)			R スキミングによる詳細把握	L 話者の意図を類推・把握する
	16日(木)		16日(木)			R 語彙・代名詞問題へのアプローチ	L 話者の態度を類推・把握する
	20日(月)		20日(月)			R 類推問題へのアプローチ	L サインポスト(強調)を聞き取る
	23日(木)		23日(木)			R 文章言い換え問題へのアプローチ	L サインポスト(間)を聞き取る
6月	27日(月)	18:50 ~ 20:50	27日(月)	18:55 ~ 20:55	Speaking & Writing	R 文章挿入問題へのアプローチ	L サインポスト(数字・序数)を聞き取る
	30日(木)		30日(木)			R サマリー問題へのアプローチ	L サインポスト(最上級)を聞き取る
	3日(月)		3日(月)			総復習	
	6日(木)		6日(木)			S 独立問題1 理由と意図を説明する接続詞の使い方	W 統合問題 パッセージとレクチャーの比較対照
	10日(月)		10日(月)			S 統合問題1 賛成/反対の要点把握とサマライズ	W 独立問題 エッセイのフレームワークの習得
	13日(木)		13日(木)			S 統合問題2 パッセージとレクチャーの比較対照	W 統合問題 ライティングの実践(200語前後)

秋季(西宮上ヶ原キャンパス) 実力診断テスト(1回)+16回の講義 各コースとも初回授業前に、オンラインで実力診断を受験していただきます。

月	日	時間	講義内容	
10月	11日(金)	18:50 ~ 19:50	開講オリエンテーション(ハイフレックス)	
	17日(木)		R スキミングによる概要把握	L 概要把握(5W1H)とノート・テイキング
	24日(木)		R スキミングによる詳細把握	L 話者の意図を類推・把握する
	28日(月)		R 語彙・代名詞問題へのアプローチ	L 話者の態度を類推・把握する
	31日(木)		R 類推問題へのアプローチ	L サインポスト(強調)を聞き取る
	4日(月)		R 文章言い換え問題へのアプローチ	L サインポスト(間)を聞き取る
11月	7日(木)	18:50 ~ 20:50	R 文章挿入問題へのアプローチ	L サインポスト(数字・序数)を聞き取る
	14日(木)		R サマリー問題へのアプローチ	L サインポスト(最上級)を聞き取る
	18日(月)		総復習	
	21日(木)		S 独立問題1 理由と意図を説明する接続詞の使い方	W 統合問題 パッセージとレクチャーの比較対照
	25日(月)		S 統合問題1 賛成/反対の要点把握とサマライズ	W 独立問題 エッセイのフレームワークの習得
	28日(木)		S 統合問題2 パッセージとレクチャーの比較対照	W 統合問題 ライティングの実践(200語前後)
12月	2日(月)	18:50 ~ 20:50	S 統合問題3 例示の把握とパラフレーズ	W 独立問題 ライティングの実践(300語以上)
	5日(木)		総合演習	
	9日(月)		総合演習	
	12日(木)		総復習	

【TOEFL iBT®テストの内容】

	制限時間	問題数	最低点	最高点
R Reading	35分	20問	0点	30点
L Listening	36分	28問	0点	30点
S Speaking	16分	4課題	0点	30点
W Writing	29分	2課題	0点	30点
Total	約2時間	48問、6課題	0点	120点

本講座受講料にTOEFL iBT®テスト受験料は含まれません。

【スコアアップに向けた、学習リズム例】

月	火	水	木	金	土	日
ライブ授業	オンデマンド動画で復習		ライブ授業		オンデマンド動画で復習	
120分	60~120分		120分		60~120分	

1週間で8時間の学習 1か月で32時間の学習 講座期間で約60時間の学習 → 確実なスコアアップと、英語への自信が手に入ります

受講生の声

TOEFL iBT®テスト講座 ●法学部 3年 Lさん(女性)

この講座は、日本人講師によるAll English授業でした。Reading対策ではスキミングやスキミングなどの効果的な方法、Listening対策ではメモ取りのテクニックを学び、SpeakingやWriting対策では受講生の回答に対してその場でのフィードバックをいただきました。他の受講生との学び合いを通して、TOEFL iBT対策に役立つスキルを習得しました。また、新傾向のTOEFL iBTテストに関する最新情報を提供してもらいながら対策ができたことも大きな利点です。大学院進学を視野に入れているため、これらの学んだメソッドを活かして、今後も効果的な学習を進めたいと考えています。



西宮上ヶ原 +LIVE録画

TOEFL ITP®テスト対策講座

募集締切 4/11



留学するために必要なTOEFL ITP®テストのスコア取得を目指す。

【TOEFL®テストとは?】

TOEFL®テスト(Test of English as a Foreign Language)は、英語を母国語としない人々の英語能力を測るテストで、1964年に米国非営利教育団体である Educational Testing Service(ETS)により開発されました。大学のキャンパスや教室といった実生活でのコミュニケーションに必要な、「読む」「聞く」「話す」「書く」の4つの技能を総合的に測定するテストです。

アメリカ、イギリス、オーストラリア、ニュージーランド、カナダのほぼ全ての大学をはじめとした、150を超える国々の11,000以上の機関が、TOEFL®テストスコアを入学や推薦入学、奨学金、卒業の基準として利用しています。

現在、日本ではTOEFL iBT®テスト(Internet-based Test インターネット版 TOEFL®テスト)が実施されていますが、TOEFL®テストと関連性の高い団体向けテストプログラムとして、TOEFL ITP®テスト(Institutional Test Program)があります。

【講座概要・特色】

本講座は、交換留学や英語中期留学等に参加する場合に、基準として設定されているTOEFL ITP®テスト500点~550点のスコアを必要時期に取得できることを目指すカリキュラムとなっています(約400点~500点レベルの方対象)。

TOEFL ITP®テストはListening・Reading・Grammarというセクションでテストが実施されます。毎授業、3セクションすべての学習を含んだ授業構成で、English for Academic Purposesの習熟をテーマとした約31.5時間のコースです。Listeningの学習は、スタンダードな会話文から大学での講義に対応できるリスニング力を身につけるためのシャドーイング&リテリング演習をし、Readingの学習は、スキミング・スキニングによる速読の訓練や文章の要旨を英語で口頭によって伝える訓練をします。他にもTOEFL ITP®テストで頻出の慣用表現についても学習することで、実践的なListening力やSpeaking力もアップします。また、Grammarの学習は、解法の正確性とスピードアップを意識したタイムトライアル方式で、解答をするだけでなく設問の正解・不正解の理由まできちんと説明できるようにします。毎回、単語力・語彙力アップのための小テストも実施し、授業は原則としてAll Englishで進めます。さらに、受講生同士での演習問題の説明やリテリング演習等を通してSpeaking力の向上も見込める講座となっています。

募集定員 20名

募集締切 4月11日(木)

実力診断テスト <オンライン受験>

受講者には「初回授業前」に実力診断を1回受験していただきます。

受講料 在学・卒業生:36,900円/一般:84,900円(全て教材費を含む)

参考 9月頃に予定されている交換留学の出願や最終英語スコア提出等を目指す人向けのコース

【カリキュラム・スケジュール】

月	日	時間	科目名	講義内容
5月	1日(水)	18:50~19:50	開講オリエンテーション(ハイフレックス)	
	9日(木)		Sections 1, 2, 3	Listening Comprehension: Part A/B 1 - 5 (P20-41)
	13日(月)		Sections 1, 2, 3	Listening: Part A/B 6 - 10 (P42-61)
	16日(木)		Sections 1, 2, 3	Listening: 集中問題①(P62-64)
	20日(月)		Sections 1, 2, 3	Listening: 集中問題②(P74-76)
	23日(木)		Sections 1, 2, 3	Structure and Written Expression: 1. 2. 3. 4. (P120-129)
6月	27日(月)	18:50~20:50	Sections 1, 2, 3	Structure and Written Expression: 5. 6. 7. (P130-135) 集中問題③(P148-149)
	30日(木)		Sections 1, 2, 3	Structure and Written Expression: 8. 9. 10. (P136-141) 集中問題④(P152-154)
	3日(月)		Sections 1, 2, 3	Structure and Written Expression: 11. 12. 13. (P142-147) 集中練習問題①(P159-161)
	6日(木)		Sections 1, 2, 3	Reading: 1. 類出設問タイプ①②(P170-177)
	10日(月)		Sections 1, 2, 3	Reading: 2. 類出設問タイプ③④(P178-185) 集中練習問題②(P202-204)
	13日(木)		Sections 1, 2, 3	Reading: 3. 類出設問タイプ⑤⑥(P186-193) 集中練習問題③(P210-212)
17日(月)	Sections 1, 2, 3	Reading: 4. 類出設問タイプ⑦⑧(P194-201) 集中練習問題④(P219-220)		
20日(木)	総合模試			Section 1 Listening Comprehension(P229-246) 実施 & 解答解説
24日(月)	総合模試			Section 2 Structure and Written Expression(P247-258) 実施 & 解答解説
27日(木)	総合模試			Section 3 Reading Comprehension(P259-276) 実施 & 解答解説

各コースとも初回授業前に、オンラインで実力診断を受験していただきます。

【TOEFL ITP®テストの内容】

	解答時間	問題数	最低点	最高点
Section1 (Listening Comprehension)	約35分	50問	31点	68点
Section2 (Structure and Written Expression)	25分	40問	31点	68点
Section3 (Reading Comprehension)	55分	50問	31点	67点
Total	約115分	140問	310点	677点

本講座受講料にTOEFL ITP®テスト受験料は含まれません。

【ECCレッスンがお勧めの理由】

①「参加型授業」...英語を自ら発信できる

単に講義を聞いているだけでは英語力は効果的には身につけません。本講座では、クラスメートとのペアワークやグループワークを通じてたくさん発信いただけます。

②語彙力アップ...語彙テストを毎回実施!

膨大な語句の中からTOEFL®テストに重要なものを講師が厳選し、復習テストで定着を図ります。全ての授業に出席すれば、自作の「TOEFL®テスト重要語句集」が完成します。

③講師やクラスメートとのコミュニケーションを大切に

クラスメートは「TOEFL®テストのスコアをアップさせたい」という同じ志を持った仲間です。独学では得られない、学年・学部を超えた交流が生まれます。

受講生の声

TOEFL ITP®テスト対策講座

●社会学部 2年 MTさん(女性)

私は留学や国際プログラムへ参加したかったためこの講座を受講しました。この授業は「オンラインと対面どちらでも受講が可能」なため、部活動、バイト、課題で忙しいけれどもTOEFLのスコアを上げたいという人にオススメです。授業では演習だけでなく、担当講師から「一人一人に向き合い先生の留学体験に基づいたアドバイス」をいただきました。行きたい国ややりたい事が定まっていなかった私にとっては「モチベーション」が更に上がりました。

そして「勉強法や問題の解くコツ」なども詳しく学ぶ事ができ、私はこの講座をとって良かったと思います。

TOEIC®L&R IPテスト

募集締切 (夏季) 6/28 募集締切 (冬季) 12/6



英語によるコミュニケーション能力を評価する世界共通のテスト。

【TOEIC®L&R Testとは?】

TOEIC®L&R Test (TOEIC®Listening & Reading Test)は英語を母国語としない人の英語によるコミュニケーション能力を日常生活からビジネスシーンまで幅広く評価するテストで、世界約160か国で実施されています。現在では日本の多くの企業が社員の能力評価基準としてTOEIC®L&R Testスコアを使用しており、49.1%の企業が新卒採用でTOEIC®スコアを「要件」または「参考」にしています。また、82.6%のビジネスパーソンが今後の重

要な知識やスキルとして「英語」と答えています。([英語活用の実態調査2019]一般財団法人 国際ビジネスコミュニケーション協会) 就職活動においてTOEIC®L&R Testのスコアがアピールポイントになることはもちろん、社会人になってからもスコアが求められることがありますので、自分自身の将来のためにできるだけ早期に目標を設定しましょう。

【TOEIC®L&R Testの問題構成】

リスニングセクション(45分) 100問			リーディングセクション(75分) 100問		
Part 1	写真描写問題	6問	Part 5	短文穴埋め問題	30問
Part 2	応答問題	25問	Part 6	長文穴埋め問題	16問
Part 3	会話問題	39問	Part 7	読解問題 1つの文書	29問
Part 4	説明文問題	30問		複数の文書	25問



募集定員 [西宮上ケ原キャンパス]各日程 200名 募集締切 ●夏季：6月28日(金) ●冬季：12月6日(金) 受講料 在学生：1回につき4,500円(団体特別割引)

- 注意事項**
- 1.西宮上ケ原キャンパス内の教室でマークシート方式のテストです。(オンライン受験はできません。)
 - 2.TOEIC®L&R IPテストは団体特別受験制度であり、在学生のみ受験可能です。
 - 3.TOEIC®L&R IPテスト当日は9:30受付開始 10:00入室完了厳守(10:00以降は入室不可)です。

【TOEIC®L&R IPテスト実施日程】

月	日	時間	実施キャンパス	募集締切
7月	6日(土)	9:30~12:30	西宮上ケ原キャンパス	6月28日(金)
12月	14日(土)	9:30~12:30	西宮上ケ原キャンパス	12月6日(金)

IPテストは、団体で受験するTOEIC®L&R Testです。一般公開テストと同様、履歴書にスコアを記入できる正規の試験です。(就職活動に利用の場合は、提出先に条件を確認してください。)

【受験ポイント】

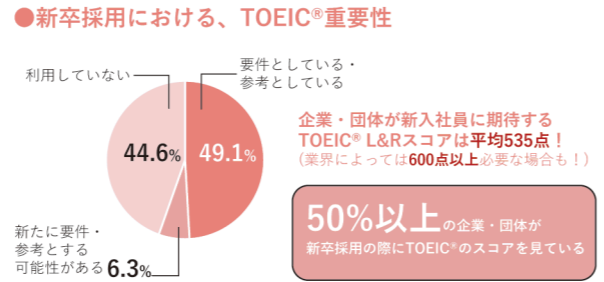
就職活動の際、TOEIC®スコアが活用されています

「TOEIC®L&Rスコア ○○○点です」は、学生にも社会人にも一瞬で英語能力が伝わる共通指標！

努力家で仕事も計画的にしっかり取り組んでくれそう

大学1年で○○○点だったTOEIC®L&Rスコアを努力して○○○点まで伸ばしました！

○○○点持っているなら計画中の海外プロジェクトにもアサインできるかも



受験は計画的に！

1年生	2年生	3年生	4年生
		講義・研究・レポート	
		アルバイト・サークル活動	
		就活準備	
		自己分析 業界研究	
		インターンシップ 企業説明会 就職試験	

就職活動サポート特集

インターンシップの参加にもTOEIC®のスコアが必要な企業も！

早めの取り組みでまわりに差をつけよう！

TOEIC is a registered trademark of Educational Testing Service (ETS). This article is not endorsed or approved by ETS.

TOEIC®L&R Test対策講座 <短期集中コース>

募集締切 (夏季集中) 6/28 募集締切 (冬季集中) 25/1/10



大学休み期間の1週間、英語のみに集中して効率的にスコアアップを目指す。

【講座概要・特色】

本講座は、英語初級者~TOEIC®L&R Testスコア550点未満の人が、600点突破、もしくは現時点より100点アップを目指します。本講座では、単に講義を聴くだけでなく、音読練習や受講者同士のペアワークなどを通じて、学んだ単語やフレーズをすぐに「使ってみる」練習を行います。これにより、知識を早くアウトプットできるようになり、スコアアップはもちろんのこと、実践で使える英語のコミュニケーション力向上を図ります。また、授業では、問題を解いた後、必ず「正解の根拠」を確認していきます。根拠を正しく理解することで、以後、

同様の問題が出題されても正解に導く力を身につけます。本講座ではテキストを用いながら、基本的に英語で授業を行います。細かい文法事項の説明など、大事なところは日本語で解説するので安心です。講座終了後に全員TOEIC®L&R IP テストを受験します。これにより学習の成果を確認すると共に、自身の課題が明確になり、今後の継続学習の目標設定に役立てることができます。 ※TOEIC®L&R Testについては、P.14を参照してください。

募集定員 ●各コース25名 募集締切 ●夏季集中：6月28日(金) ●冬季集中：2025年1月10日(金) 受講料 在学・卒業生：36,500円 一般：79,900円(全て教材費・IPテスト受験料を含む)

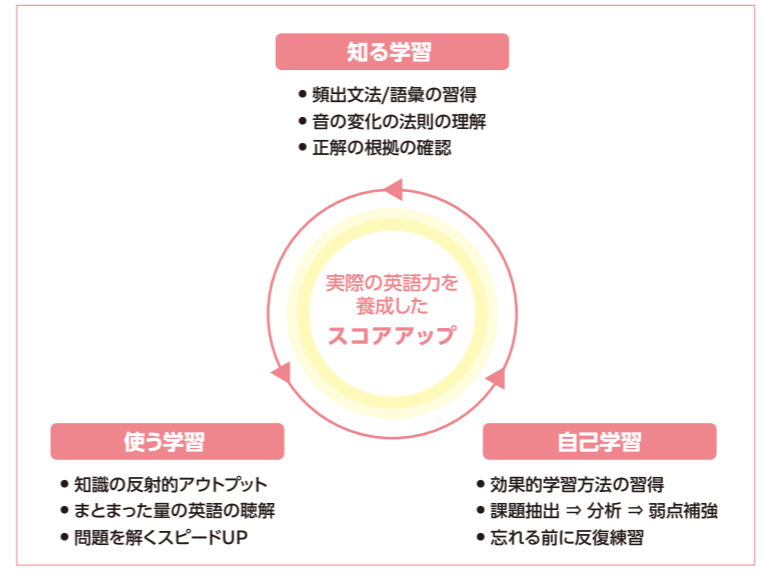
- 注意事項**
- 1.英語初級者~TOEIC®L&R Testスコア550点未満の方が受講の目安です。
 - 2.講義はオンライン(Zoom)で行いますが、最終日のTOEIC®L&R IPテストはマークシート方式の対面試験を行います。
 - 3.お申込時に現在のスコアと取得時期を入力してください。
 - 4.講座後のTOEIC®L&R IP テスト受験料は講座受講料に含まれます。試験当日は10:00入室完了厳守(10:00以降は一切入室不可)です。学生証、受講生証、腕時計(※ウェアラブル端末やスマートフォンは試験中不可)を必ずお持ちください。

【カリキュラム・スケジュール】

夏季集中				冬季集中			
月	日	時間	講座内容	月	日	時間	講座内容
7月	8日(月)	12:40 ~ 13:20	開講オリエンテーション<ハイフレックス>	1月	28日(火)	12:40 ~ 13:20	開講オリエンテーション<ハイフレックス>
	6日(金)		Test 1 Part 1(写真描写)、Part 2(応答)、Part 5-6(短文・長文穴埋め) Unit 1 品詞		14日(金)		Test 1 Part 1(写真描写)、Part 2(応答)、Part 5-6(短文・長文穴埋め) Unit 1 品詞
	7日(土)		Test 1 Part 3(会話)、Part 4(説明文)、Part 7(読解) Unit 2 接続詞、Unit 3 動詞の時制と態		15日(土)		Test 1 Part 3(会話)、Part 4(説明文)、Part 7(読解) Unit 2 接続詞、Unit 3 動詞の時制と態
	8日(日)	9:30 ~ 16:50	Test 2 Part 1(写真描写)、Part 2(応答)、Part 5-6(短文・長文穴埋め) Unit 4 前置詞、Unit 5 動詞の語形変化、Unit 6 直説法と仮定法		16日(日)	9:30 ~ 16:50	Test 2 Part 1(写真描写)、Part 2(応答)、Part 5-6(短文・長文穴埋め) Unit 4 前置詞、Unit 5 動詞の語形変化、Unit 6 直説法と仮定法
	9日(月)		Test 2 Part 3(会話)、Part 4(説明文)、Part 7(読解) Unit 7 比較、Unit 8 代名詞、Unit 9 関係詞		17日(月)		Test 2 Part 3(会話)、Part 4(説明文)、Part 7(読解) Unit 7 比較、Unit 8 代名詞、Unit 9 関係詞
	10日(火)		全パート(200問)模試 / Unit 9 関係詞、Unit 10 語彙、Unit 11 総合問題		18日(火)		全パート(200問)模試 / Unit 9 関係詞、Unit 10 語彙、Unit 11 総合問題
	11日(水)		補講日		19日(水)		補講日
	13日(金)	9:30 ~ 12:30	TOEIC®L&R IPテスト<対面のみ>		21日(金)	9:30 ~ 12:30	TOEIC®L&R IPテスト<対面のみ>

※授業は1回90分、1日4コマ ①9:30~11:00 ②11:10~12:40 ③13:40~15:10 ④15:20~16:50 ※最終日のTOEIC®L&R IP テストは西宮上ケ原キャンパスにて、対面のみで実施します(オンライン受験不可)。 ※一般公開テストと同様、取得スコアは履歴書、エントリーシートに記載できます。

【講座3つのコンセプト】



受講生の声

TOEIC®L&R Test対策講座:短期集中コース

●**文学部 1年 Kさん(女性)**

受講を決めたのは、春学期に受験したTOEICスコアが想定よりも悪く、点数をアップさせたい準備して再チャレンジしたいという気持ちからでした。授業では、文法の細かい知識、難しかった問題の解き方を順序立てて説明いただき、とても分かりやすい内容でした。問題のどこに着目して解けばいいのか理解して実践練習できたので、慣れてくると自力で正答できる問題が増えていくのが嬉しかったです。先生に優しく教えていただいて、クラスの雰囲気も良かったため、質問しやすかったことも印象的でした。自己学習では、苦手なリスニングに取り組みました。音声は何度も聴き発音練習の反復、シャドーイングで何が聞き取れなかったのかを把握し、聞き逃した単語をノートに書く練習も続けました。何回も繰り返していると、聞き取れる英語が増えていきやりがいを感じました。リーディングは自信があったのですが、思ったより抜けている部分があり、応用問題を中心に復習しました。こちらも繰り返すことで、難しい問題でも何から考えて解けばいいのかが分かるようになったのが良かったです。講座後のTOEICテストでは、春学期より大きく点数が上がりました。成果が現れたことが本当に嬉しいですし、さらにスコアアップしたいので、また、この講座を受講してTOEIC受験してみたいと思います。これから受講することを考えている皆さん、とても満足度が高い講座なので、ぜひおススメです!周囲の人にも薦めてみてください!この講座をきっかけに、英語力が上がり、目標に到達できることを願っています!



TOEIC® L&R Test 対策講座

<ベーシック・レギュラー・アドバンスコース>

募集締切
(春季)
4/11

募集締切
(秋季)
9/26



就職活動にも活かせる600点以上の取得を目指す。

【講座概要・特色・目標】

TOEIC®L&R TestはListening (Part1~Part4) とReading (Part5~Part7)の2つのセクションから成り、それぞれ100問ずつ合計200問を120分で解答する構成となっています。

本講座ではテキストを用いながら、英語を交えて受講生参加型レッスンをすることで、「英語で考え効率よく解答する力」、「スコアにふさわしい英語運用力」を同時に養います。また、タイムマネジメント力や根拠を持って素早く解答する力も身につきます。

「ベーシックコース」、「レギュラーコース」、「アドバンスコース」は、それぞれ約31.5時間のカリキュラムで、レベル別に目標スコアもしくは自己レベルの50~100点アップを目指します。

また、TOEIC®L&R Testの団体特別受験制度であるTOEIC®L&R IPテスト(IPはInstitutional Programの略)を2024年7月、12月に実施します(P.14参照)。自分の計画に合わせて、TOEIC®L&R Test対策講座、TOEIC®L&R IPテストを活用して、スコアアップを図ってください。

【本講座を受けた方の実績例】

3か月で
285点UP!

3か月で
220点UP!



受験初心者の
1回生Aさん
230点
➤ **515点**



就活のために
目標600点越え
Bさん
490点
➤ **710点**

<p>募集定員</p> <ul style="list-style-type: none"> ●[西宮上ケ原キャンパス] ベーシック: 春季・秋季:各30名 レギュラー: 春季・60名/ 秋季30名 アドバンス: 春季・秋季:各30名 	<p>●[神戸三田キャンパス] レギュラー: 春季:30名 アドバンス: 秋季:30名</p>
<p>募集締切</p> <ul style="list-style-type: none"> ●<春季>各コース: 4月11日(木) ●<秋季>各コース: 9月26日(木) 	<p>受講料</p> <ul style="list-style-type: none"> 在学・卒業生: 34,900円 一般: 79,900円(全て教材費含む)

- 注意事項**
- 1.対面(ハイフレックス型)による開講オリエンテーションには、対面参加を推奨いたします。
 - 2.下記「受講コースの目安」は受講条件ではありません。カリキュラムを見てコースを選択してください。
 - 3.本講座受講料にTOEIC®L&R IPテスト受験料は含まれません。
 - 4.申込み人数が最少催行人数に満たない場合は、クラス変更をお願いする場合があります。ご了承ください。

【受講コースの目安】

コース	受講対象(スコアの目安)	主な内容	学習時間	目標
ベーシック	初心者~400点未満の方	テスト形式に慣れ、partごとの基本攻略法を習得	31.5時間	450点以上もしくは自己レベル+50~100点アップ
レギュラー	400点~550点未満の方	Listening & Readingのスキルトレーニング		550~650点以上もしくは自己レベル+50~100点アップ
アドバンス	原則として550点以上の方	模試問題演習+スキルトレーニング		750点以上もしくは自己レベル+50~100点アップ

【ECCレッスンのポイント】

参加型レッスン

音読やペアワークなどアクティビティの多い参加型のレッスンで、正解・不正解の根拠を明確にし、「解説を聞く自分」から「解説ができる自分」へ導きます。発話によって英語の瞬発力が鍛えられ、さらにリスニング力もアップします。

双方向・参加型レッスン



効率的学習法

当コースは、TOEIC®L&R Test対策を知り尽くしたプロの講師が担当。目標スコア達成のための語彙・文法や問題攻略法など「スコアアップの最短ルート」を伝授します。

スコアアップのコツ



受講生の声

TOEIC® L&R Test 対策講座:レギュラーコース

● 商学部 3年 Iさん(女性)

3年から本格的に始まる就職活動に向けて、TOEICの点数を自分の目標点数まで上げたいという思いから、受講することを決めました。1、2年生の頃も自分で勉強してはいましたが、勉強の仕方が分からずなんとなく勉強しているだけで終わってしまっていました。しかし、このプログラムでは、「TOEICの解くコツを教えてください」という授業が毎回あり、TOEIC特有の単語の意味や、パートごとの着眼点などを学ぶことで、そして、勉強時間の確保から問題に慣れることができました。受講後は、約100点、点数を上げることができました。英語の勉強方法が分からず、困っていた私ですが、今では少しずつ英語がクリアになってきています。この講座を受講して本当に良かったです。

TOEIC®L&R Test 対策講座:レギュラーコース・アドバンスコース

● 法学部 3年 Wさん(女性)

私は留学後の語学力継続と就職活動のために受講を決めました。授業の際、先生は分からない箇所に対し、一つ一つ丁寧に分かるまで教えて下さり、なぜ間違えたのかと一緒に考えて、答えに導いてくださいます。また、講座の半ばではリーディングとリスニングパートの各々のテストがあるため、自分自身が現地点でどのくらい実力がついていけるか測ることができます。今まで自主学習する時間があまり取れていなかったのですが、この講座のおかげで勉強の時間がしっかり確保でき、新しい単語や熟語の量も次第に増えて、最近では文章の意味がよく掴めるようになってきました。定期的に勉強できるため、TOEICのスコアを持続させたい、またスコアを磨きたいが取り組み時間がなかなか取れないという方には是非受講をお勧めします。

■ 協力:総合教育機関ECC

【カリキュラム・スケジュール】

春季

ベーシックコース

募集締切:4月11日(木)

月	日	時間	講座内容
5月	2日(木)	18:50~19:50	開講オリエンテーション(ハイフレックス)
	10日(金)		Unit 1 Travel 品詞①:名詞(単数形・複数形)
	14日(火)		Unit 2 Dining Out 品詞②:形容詞(名詞修飾・補語)
	17日(金)		Unit 3 Shopping 品詞③:副詞(動詞修飾)
	21日(火)		Unit 4 Entertainment 時制(現在・過去・未来)
	24日(金)		Unit 5 Advertising 3単現のs
6月	28日(火)		Unit 6 Events 能動態・受動態
	31日(金)		Unit 7 Daily Life 動詞の後ろの動名詞・不定詞(定型表現)
	4日(火)	18:50~20:50	Unit 8 Media 代名詞(主格・所有格・目的格)
	7日(金)		Unit 9 Recruiting 比較(比較級・最上級)
	11日(火)		Unit 10 Production & Sales 前置詞(理由・譲歩・定型表現)
	14日(金)		Unit 11 Meetings 接続詞(理由・譲歩)
	18日(火)		Unit 12 Offices 前置詞・接続詞対比
	21日(金)		Unit 13 Personnel 関係代名詞(主格・所有格)
	25日(火)		Unit 14 Business Activities 語彙①(名詞・形容詞)
	28日(金)		Unit 15 Finance 語彙②(動詞・副詞)

レギュラーコース

募集締切:4月11日(木)

西宮上ケ原キャンパス			神戸三田キャンパス		
月	日	時間	月	日	時間
5月	2日(木)	18:50~19:50	4月	30日(火)	18:55~19:55
	9日(木)			9日(木)	
	13日(月)			13日(月)	
	16日(木)			16日(木)	
	20日(月)		5月	20日(月)	
	23日(木)			23日(木)	
6月	27日(月)			27日(月)	
	30日(木)			30日(木)	
	3日(月)	18:50~20:50		3日(月)	18:55~20:55
	6日(木)			6日(木)	
	10日(月)			10日(月)	
	13日(木)		6月	13日(木)	
	17日(月)			17日(月)	
	20日(木)			20日(木)	
	24日(月)			24日(月)	
	27日(木)			27日(木)	

秋季

ベーシックコース

募集締切:9月26日(木)

月	日	時間	講座内容
10月	10日(木)	18:50~19:50	開講オリエンテーション(ハイフレックス)
	18日(金)		Unit 1: Restaurant (GR:人称代名詞)
	25日(金)		Unit 2: Entertainment (GR:不定代名詞と再帰代名詞)
	29日(火)		Unit 3: Business (GR:現在・過去の時制)
	1日(金)		Unit 4: Office (GR:現在完了)
11月	8日(金)		Unit 5: Telephone (GR:時・期間を表す前置詞)
	15日(金)		Unit 6: Letter & E-mail (GR:位置・場所を表す前置詞)
	19日(火)		Unit 7: Health (GR:数量形容詞)
	22日(金)	18:50~20:50	Unit 8: Bank & Post Office (GR:自動詞と他動詞)
	26日(火)		Unit 9: New Products (GR:形容詞を作る接尾辞)
	29日(金)		Unit 10: Travel ① (GR:副詞を作る接尾辞)
	3日(火)		Unit 11: Travel ② (GR:分詞構文)
12月	6日(金)		Unit 12: Job Applications (GR:比較)
	10日(火)		Unit 13: Shopping (GR:受動態)
	13日(金)		Unit 14: Education (GR:関係代名詞)
	17日(火)		総復習

アドバンスコース

募集締切:9月26日(木)

西宮上ケ原キャンパス			神戸三田キャンパス		
月	日	時間	月	日	時間
10月	10日(木)	18:50~19:50		9日(水)	18:55~19:55
	16日(水)			16日(水)	
	23日(水)			23日(水)	
	28日(月)			28日(月)	
	30日(水)			30日(水)	
	4日(月)			4日(月)	
11月	13日(水)			13日(水)	
	18日(月)			18日(月)	
	20日(水)	18:50~20:50		20日(水)	18:55~20:55
	25日(月)			25日(月)	
	27日(水)			27日(水)	
	2日(月)			2日(月)	
	4日(水)			4日(水)	
12月	9日(月)			9日(月)	
	11日(水)			11日(水)	
	16日(月)			16日(月)	

レギュラーコース

募集締切:9月26日(木)

月	日	時間	講座内容
10月	10日(木)	18:50~19:50	開講オリエンテーション(ハイフレックス)
	17日(木)		Unit 1 Restaurants(人称代名詞)
	24日(木)		Unit 2 Entertainment(不定代名詞と再帰代名詞)
	28日(月)		Unit 3 Business(現在・過去の時制)
	31日(木)		Unit 4 The Office(現在完了形)
11月	4日(月)		Unit 5 Telephone(時・期間を表す前置詞)
	7日(木)		Unit 6 Letters & E-mails(位置・場所を表す前置詞)
	14日(木)		Unit 7 Health(数量形容詞)
	18日(月)	18:50~20:50	Unit 8 The Bank & The Post Office(自動詞と他動詞)
	21日(木)		Unit 9 New Products(形容詞を作る接尾辞)
	25日(月)		Unit 10 Travel(副詞を作る接尾辞)
	28日(木)		Unit 11 Daily Life(分詞構文)
12月	2日(月)		Unit 12 Job Applications(比較)
	5日(木)		Unit 13 Shopping(受動態)
	9日(月)		Unit 14 Education(関係代名詞)
	12日(木)		総復習

受講生の声

TOEIC® L&R Test対策講座:ベーシックコース ● 社会学部 3年 Mさん(女性)

大学で受験したTOEICの結果に対し、「この結果を変えたい」「英語ができるように成長したい」と思ったことがきっかけで、週2回、英語に触れようと本講座を申し込みました。先生が本当に正直で面白く「毎回教室に行くのが楽しかった」です。TOEIC試験本番で意識すべきポイントをたくさん教えていただき、特にリスニングに関しては細かく丁寧に何度もCDを聞き直して教えていただきました。「わからないところは素直にわからないと言える環境」だったのも、私にとって最適な環境でした。「英語は若いうち、今頑張ったら絶対になる。」と何度もおっしゃっていただけのおかげで逃げずに英語と向き合うことができました。

■ 協力:総合教育機関ECC

西宮上ヶ原 +LIVE録画

英検[®]準1級対策講座

募集締切(総合・基礎) 4/15 募集締切(試験直前) 9/10



就職活動・公務員試験・教員採用試験・実務でも生かせる生涯有効な英語資格の取得を目指す。

【英検[®]準1級とは?】

英検[®]の試験内容は、一次試験(筆記とリスニング)と二次試験(面接形式のスピーキングテスト)に分かれています。合格するまでに「聞く・話す・読む・書く」の英語4技能すべてが試される試験です。英検[®]準1級レベルは大学中級程度で、「社会生活で求められる英語を十分理解し、使用できるレベル」です。2級と比較して難易度が上がりますが、高校からの延長線上の学習で英語力を身につけられます。内容として生活一般から自然科学、テクノロジー、ビジネス、政治など幅広い分野から出題されます。

【英検[®]準1級取得の利点】

- ①「聞く・話す・読む・書く」の英語4技能すべてのスキルアップがはかれるので、社会において「使える英語」が身につけていることを証明でき、就職活動等において有利な英語資格です。
- ②資格証明の有効期限がなく、英語資格として一生使うことができます。
- ③教職を目指している学生において、教員採用試験での一部免除や点数の加点など優遇され、「使える英語」が身につけていることがアピールできます。
- ④アカデミック英語が身につく、さまざまなシーンで活用することができます。

募集定員 20名 募集締切 ●総合対策講座：4月15日(月) ●基礎講座のみ：4月15日(月) ●試験直前実践講座のみ：9月10日(火)

受講料 ●総合対策講座：在学・卒業生 38,400円/一般 74,900円 ●基礎講座のみ：在学・卒業生 26,900円/一般 54,900円 ●試験直前実践講座のみ：在学・卒業生 15,900円/一般 38,400円 (全て教材費を含む)

【カリキュラム・スケジュール】 ※2024年度問題形式リニューアル形式に対応

総合対策講座(基礎講座<全13回> + 試験直前実践講座<全3回>)			
月	日	時間	講座内容
4月	19日(金)	17:30~18:15	開講オリエンテーション(ハイフレックス)
	25日(木)		【語彙問題】 ディスコースマーカー(文章の流れを理解するための語句)を学ぶ 【空所問題】 文脈に合う語句を補う問題の練習
	2日(木)		【Listening】 頻出のリスニング問題を学ぶ Part1, Part2, Part3
5月	9日(木)		【Writing】 <Agree or Disagree>形式の質問への解答方法を練習する
	16日(木)		【語彙問題】 接頭辞で単語の意味を推測する 【空所問題】 文脈に合う語句を補う問題の練習
	23日(木)		【語彙問題】 語根・接尾辞を見て単語の意味を推測する 【長文読解問題】 パッセージの内容に関する質問に答える
6月	30日(木)		【Listening】 頻出のリスニング問題を学ぶ Part1, Part2, Part3 【語彙問題】 発音が似た単語など、紛らわしい語句を学ぶ
	6日(木)	18:50~20:50	【Writing】 <Do you think that ~?>形式の質問への解答方法を練習する
	13日(木)		【語彙問題】 語法①前置詞や副詞と結びついて、ひとつの意味を表す単語を学ぶ 【長文読解問題】 パッセージの内容に関する質問に答える
7月	20日(木)		【語彙問題】 語法②前置詞や副詞と結びついて、ひとつの意味を表す単語を学ぶ 【長文読解問題】 パッセージの内容に関する質問に答える
	27日(木)		【Listening】 頻出のリスニング問題を学ぶ Part1, Part2, Part3 【長文読解問題】 パッセージの内容に関する質問に答える
	4日(木)		【Writing】 <Should ~?>形式の質問への解答方法を練習する
7月	11日(木)		英検 [®] 準1級2次試験対策 まとめ 試験直前ポイント

受講生の声

英検準1級対策講座(総合対策) ●教育学部 2年 Mさん(女性) 何度も英検準1級を受験しましたがなかなか結果が得られず、改めて準1級レベルの英語力を身につけたいと思い、受講しました。準1級について深く分析されている講師の先生の熱心な指導はとても細かく丁寧で、また同じ目標に向かって頑張っている人と意見や考え方、対策方法を共有する場面が多く、気持ちを切り直す前向きに取り組み続けられました。苦手なリスニングの克服方法を相談したときには、根本たる弱点は何かを分析して、私に合った具体的な対策方法を提案してくださり、毎週明確な目標を立てて学習に挑むことができました。英検準1級合格に向けた集中的な学習を通して、着実な英語力向上を目指す人にとっても良い講座だと思います。

英検[®](従来型)+英検S-CBTにも対応可能な対策講座になります。

- 【英検S-CBTとは?】
- コンピューターで受験する実用英語技能検定。従来型の英検[®]と同等の級・資格・英検S-CBTスコアを取得することができます。
 - 従来の英検[®]と同じ難易度と出題形式になります。
 - 1日で一次と二次試験を受験することができます。
 - 受験回数を増やしたい方や、試験日程の都合がつかない方にお勧めです。

参考 日本英語検定協会 <https://www.eiken.or.jp/eiken/> 協力:株式会社日米英語学院

e-learning

初級 Microsoft使い方講座

<Word・Excel・PowerPoint・Outlook・Teams>

通年 随時受付



動画でわかりやすく解説。ビジネスに必須のPCスキルを身につける。[動画コンテンツ付]

【講座概要・特色】

スマホ・タブレットを日常的に利用される方が増える中、ビジネスに必須のWord、Excel、PowerPoint、Outlook、Teamsの操作が苦手な方が増えています。本講座は、基本操作から実践的に使うレベルまで、誰でも習得することができることを目指し、大変わかりやすい内容で作成されており、初めて学ぶ方でもスムーズに学習していただけます。インターネットを利用できる環境があれば、パソコン・スマホ・タブレット等でご利用いただけます。

【講座名】

- Microsoft Word 2021 使い方講座
- Microsoft Excel 2021 使い方講座
- Microsoft PowerPoint 2021 使い方講座
- Microsoft Outlook 2021 使い方講座
- Microsoft Teams 使い方講座

【ご利用イメージ】

パソコン、スマホ、タブレット等でご利用いただけます。以下のような流れで無駄のない学習が可能です。

- 自宅や学校のPCで学習 (アプリケーションでの実習はPCで)
- 通学時に iPhoneやiPad、スマホで復習
- 昼休み、出先で 空いた時間に理解度チェックテスト

無理なく、日々のサイクルの中で学習できます。

受講料 各講座【2ヶ月】:在学・卒業生 4,600円/一般 4,900円

- 注意事項
- 1.受講開始日は毎月1日または15日からになります。希望する開始日の10日前までに申し込んでください。
 - 2.受講開始日までにID、パスワードがe-mailで送信され、受講開始となります。
 - 3.Microsoft社のWindows(10/11)をOSとするパソコンで、ブラウザはMicrosoft Edge(最新版)、Google Chrome(最新版)を推奨しています。最新のAdobe Reader、MP4またはWMVファイルの再生環境を推奨しています。
 - 4.インターネットへの接続環境(常時接続、1Mbps以上を推奨)は受講者自身で準備する必要があります。また、インターネット回線利用に関する費用については自己負担です。

【各講座の概要】

講座名	概要
Microsoft Word	●はじめてMicrosoft Word 2021を利用される方を対象に、文字の入力や変換、段落の書式設定等、文書を作成するための基本的な機能と、表を使った文書作成や図形・写真の利用方法等、ビジネスや趣味でも利用できる便利な機能を中心に学習します。 ●上巻では、文字の入力や変換、段落の書式設定等、文書を作成するための基本的な機能を中心に学習します。 ●下巻では、表を使った文書作成や図形・写真の利用方法等、ビジネスや趣味でも利用できる便利な機能を中心に学習します。
Microsoft Excel	●はじめてMicrosoft Excel 2021を利用される方を対象に、データ入力やワークシートの基本操作、セルの書式設定やグラフの作成、印刷について、数式の入力から、SUM関数やIF関数の基本的な使い方、テーブルの作成と操作等の応用的な操作方法まで学習できます。 ●上巻では、基本操作である、データ入力や書式設定、ワークシートの操作や印刷の設定について学習します。 ●下巻では、計算式の入力や関数を利用したデータの集計、IF関数の基本的な使い方、データベース機能やグラフの作成について学習します。
Microsoft PowerPoint	●はじめてMicrosoft PowerPoint 2021を利用される方を対象に、プレゼンテーションの作成方法や、写真やビデオの挿入、アニメーションの設定等、プレゼンテーション作成の基本を解説します。 ●上巻では、基本操作から簡単なプレゼンテーションの作成、数値を明確に伝えるテクニックや図解でわかりやすく伝えるテクニック、プレゼンテーションの印刷と実施について解説します。 ●下巻では、既存データの活用やプレゼンテーションの保存等、プレゼンテーションをさらに活用する方法を解説します。
Microsoft Outlook	●Microsoft Outlookの最新版であるMicrosoft Outlook 2021は、メーカーとして以外にもさまざまな機能を搭載する、総合的な情報管理ソフトです。 ●この動画教材では、基本的な操作方法を学習します。アカウントの設定からメールの送受信、スケジュールやタスクの管理等、はじめてOutlookを使用する人にもわかりやすく解説していきます。
Microsoft Teams	●Microsoft Teamsは、チャット、ビデオ会議、音声通話、予定管理等が一つにまとめられた、チーム用のコミュニケーションツールです。この動画教材では、Microsoft Teamsの基本的な操作方法を学習します。チームおよびチャネルの作成と設定方法、チャットを通じたチームのコミュニケーション方法、ビデオ会議の設定や操作方法について解説します。

参考 計画的な学習管理:パソコンでご自身の受講進捗状況を確認することができます。(例)

学習内容/テスト	履修期限	受講可能回数	合格点/満点	履修状況	テスト履歴詳細	テキスト閲覧状況	受験回数	初回結果	
								得点	受験日
誰でもわかるMicrosoft Word 2021 使い方講座 上巻									
はじめに(サンプルファイル・副読本ダウンロード)									
第1章 Wordの画面構成	-	-	-	履修	-	1/1	-	-	-
第2章 文字入力操作の基本	-	-	-	履修	-	1/1	-	-	-
第3章 文字の書式設定	-	-	-	履修	-	1/1	-	-	-
第4章 段落の書式設定	-	-	-	履修	-	1/1	-	-	-
第5章 印刷	-	-	-	履修	-	1/1	-	-	-
確認問題	-	制限なし	100/100	再試験	-	-	1	30	2024/4/14



協力:株式会社アーティソリューションズ

西宮上ヶ原 オンデマンド +LIVE録画

ITパスポート試験対策講座

<対面コース/オンデマンド型オンラインコース>

募集締切(春季(対面)) **4/15**
募集締切(夏季(オンデマンド)) **7/16**
募集締切(秋季(オンデマンド)) **9/24**



IT社会で働くすべての人に必要な基本能力を身につける。

【ITパスポート試験とは?】

経済産業省が認定する「情報処理技術者試験」の内の一つです。ITパスポート試験はその最初に位置づけられている試験で、職業人として備えておくべき情報技術の基礎知識を問う試験です(下図参照)。

IT(Information Technology:情報技術)の進歩に伴い、現在、日本で実施されているIT系の試験は300試験を超えるとも言われています。この数多いIT系試験の中で、ITパスポート試験を含む「情報処理技術者試験」は唯一、国家(経済産業省)認定試験です。

現代社会において、どのような仕事をする際にも、「コンピュータ」は切り離せない重要な道具です。ワープロソフトや表計算ソフトの活用だけでなくコンピュータの「機能」や「原理原則」を理解し、さらにITに関わる「経営・管理・法務」等の幅広い基礎知識を学ぶ新しい試験です。「文系・理系」を問わず、さまざまな企業・ビジネスに必要なITの基礎。その幅広い知識を学び、国家認定試験に合格していることは、強い武器となります。

- 【コース紹介】 ●春季:対面授業(ハイフレックス型)コース
●夏季・秋季:オンライン授業(オンデマンド型)コース

募集定員 20名 募集締切 対面コース ●春季:4月15日(月)

受講料 在学・卒業生:25,400円/一般:28,400円(教材費を含む)

【カリキュラム・スケジュール】

月	日	時間	講座内容
4月	25日(木)	18:50 ~ 21:30	オリエンテーション ストラテジ系講義①
	29日(月)		ストラテジ系講義②
	2日(木)		ストラテジ系講義③
5月	9日(木)		マネジメント系講義①
	13日(月)		マネジメント系講義②
	16日(木)		テクノロジー系講義①
6月	20日(月)	テクノロジー系講義②	
	23日(木)	テクノロジー系講義③	
	27日(月)	テクノロジー系講義④	
	30日(木)	テクノロジー系講義⑤	
	3日(日)	テクノロジー系講義⑥	
	6日(水)	テクノロジー系講義⑦	
	10日(日)	テクノロジー系講義⑧	
	13日(水)	テクノロジー系講義⑨	
	17日(日)	総まとめ演習 総まとめ講義	
	20日(水)	Web模擬試験実施 ※全員オンライン受講	
7月	24日(日)	直前演習 直前問題演習①	
	27日(水)	直前演習 直前問題演習②	

*Web模擬試験の受験料は、講座受講料に含まれます。

【講座概要・特色】

本講座は、パソコンを用いたCBT方式による「ITパスポート試験」の合格を目指す試験対策講座で、全くの初心者から学べるようコース設計しています。7月中旬から下旬の受験を目指します。

講座では、本試験合格に必要な基礎知識をしっかりとインプットしますが、「難しい」と感じやすいテクノロジー系の学習時間を多めにとっています。そして直前対策は習得した知識を問題演習中心に展開し、確実に本試験合格までステップアップできる短期集中の講座構成です。

Webフォロー

本講座は、講義をPC、スマートフォンやタブレット端末でも受講いただけるWebフォローがついています。Web動画で繰り返し講義の視聴が可能ですので、欠席時の補講としてだけでなく復習用としてもご利用ください。
※Web動画の担当講師と本講座(エクステンションプログラム)の担当講師は異なります。

情報処理技術者試験

高度(プロフェッショナル)試験

ITストラテジ系試験(ST)	システムアーキテクト試験(SA)	マネージャ試験(PM)	ネットワークスペシャリスト試験(NW)	データベーススペシャリスト試験(DB)	システムアドミニストリエーションスペシャリスト試験(ES)	ITサービスマネージャ試験(SM)	監査技術者試験(AU)
----------------	------------------	-------------	---------------------	---------------------	-------------------------------	-------------------	-------------

応用情報技術者試験(AP)

基本情報技術者試験(FE)

ITパスポート試験(IP) 情報セキュリティマネジメント試験(SG)

募集定員 各20名 募集締切 オンデマンドコース ●夏季:7月16日(火) ●秋季:9月24日(火)

受講料 在学・卒業生:25,400円/一般:28,400円(教材費を含む)

- 【注意事項】
- 1.開講は募集締切から約10日後となります。IDの有効期限は「約6か月」です。
 - 2.パソコンの動作環境については、実際に利用するパソコンからTAC WEB SCHOOLにアクセスし、「TAC WEB SCHOOL 動作環境のご確認」ボタンから開く、動作環境チェッカーページで確認してください。
 - 3.インターネットの接続環境は受講者自身で準備する必要があります。また、インターネット回線にかかわる費用については自己負担です。

[TAC WEB SCHOOL]:
https://portal.tac-school.co.jp/



【コース内容】

- ◇初学者が、ITパスポート試験の合格を目指すためのベーシックなオンデマンド講座です。
- ◇試験の出題範囲にあわせて構成されたテキスト/問題集を使用し、初学者の方でも無理なく学習することができます。
- ◇CBT試験対策としてWebテスト(3セット)をWeb上で繰り返し演習することができます。

【試験の概要】

- 【受験資格】 なし
【試験地・試験実施日】 全国47都道府県の試験会場で随時実施
【受験料(2022年4月~)】 7,500円(本講座受講料には含まれません。)
【実施時間及び形式】 120分 多肢選択方式(四肢択一) 小問100問
【合格レベル】 総合得点の満点の60%以上、各分野別得点の満点の30%以上の両方を満たした場合

参考 ITパスポート試験
https://www.3jitec.ipa.go.jp/JitesCbt/index.html



【開講オリエンテーション】

※対面(ハイフレックス)で実施

	月	日	時間
夏季オリエンテーション	8月	5日(月)	11:00~12:00
秋季オリエンテーション	10月	11日(金)	17:00~18:00

※詳細は、講座担当の協力会社から受講開始時にe-mailでご案内いたします。

【合格率/試験データ】

2022年度受講生合格率 100% (※2022年11月判明分)

年度	受験者数	合格者数	合格率
2019年4月~2020年3月迄累計	103,812名	56,323名	54.3%
2020年4月~2021年3月迄累計	131,788名	77,512名	58.8%
2021年4月~2022年3月迄累計	211,145名	111,241名	52.7%
2022年4月~2023年3月迄累計	231,526名	119,495名	51.6%

■ 協力:TAC株式会社

アプリ 同時双方向 +LIVE録画

ITパスポート試験対策講座

<アプリ・同時双方向型オンラインコース>

募集締切(春季) **4/30**
募集締切(秋季) **9/30**



IT社会で働くすべての人に必要な基本能力を身につける。

【アプリ学習方法】

スマートフォンでのアプリ学習がメインとなる講座です。1単元3~5分程度の動画コンテンツでインプットし、連動している5問1セットの問題でアウトプットし知識を定着させます。全6回のマイルストーンライブ授業では、科目毎の要点解説や問題演習、模擬試験を実施して理解度を深めます。

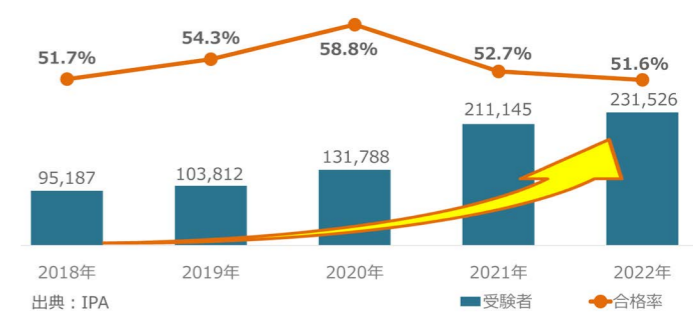
【学習フォロー】

初回授業では、社会人の実態や社会情勢などを学生の皆さん向けに解説し、学習モチベーションを向上させるオンボーディングを行います。また、メンターとの1on1面談にて学習タイプを診断し、それぞれの学習タイプや学習モチベーションに合わせた個別フォローを実施します。可視化される学習進捗や知識の定着度を元に、合格までメンターが伴走します。
マイルストーンライブ授業は収録しますので、欠席時の補講や復習用として活用いただけます。(Zoomオンラインの録画によるオンデマンド活用)

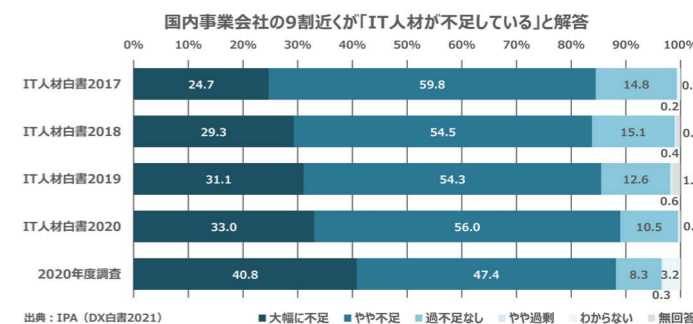
【社会人になる前にITパスポートを取得するメリット】

デジタル化が進む現代社会では、これまでとは全く違ったスキルや知識が必要とされます。ITパスポートは、就職活動の選考時に加点対象とする自治体や企業も増加傾向にあり、大手企業が全社員に取得を推奨するなど、近年非常に注目されている情報系国家資格です。取得者に奨励金や資格手当を給付する企業もあります。
また、「ITパスポート」という名称から、IT業界を目指す方向けの資格と捉えられがちですが、ITパスポートは「全ての社会人が取得しておくべき共通の知識」を備えていることを証明する資格です。国内企業の約9割が「IT人材が不足している」(※右図)と感じていることから、学生のうちにITパスポートを取得し、ITリテラシースキルを身につけておくことは、将来につながる大きなメリットとなります。

【ITパスポートの受験者数・合格率推移】



【日本の企業のIT人材不足】

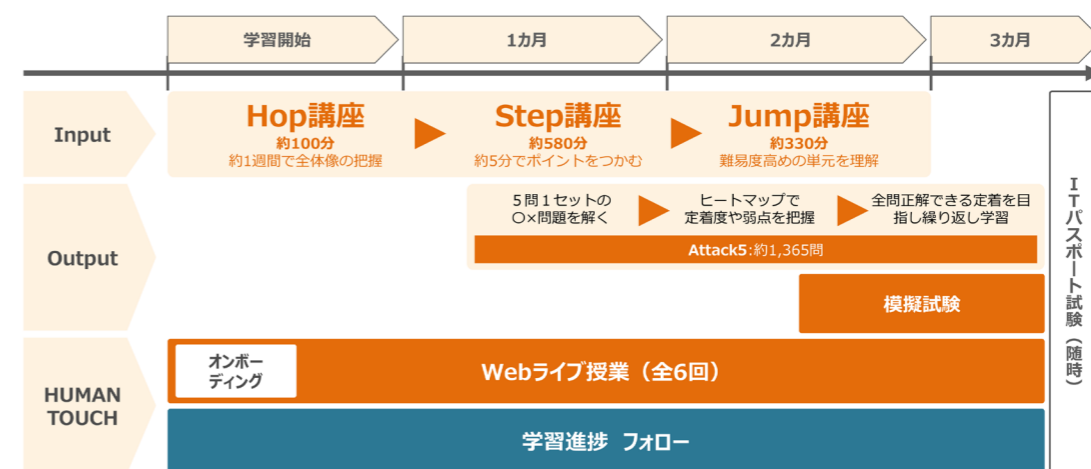


募集定員 春季・秋季 各60名 募集締切 ●春季:4月30日(火) ●秋季:9月30日(月)

受講料 在学・卒業生:35,000円/一般:55,000円(教材費を含む)

- 【注意事項】
- 1.マイルストーンライブ授業・1on1面談は、ビデオ会議ツール「Zoom」を使用します。
 - 2.スマートフォン等のインターネット通信環境は受講者自身でご準備ください。また、インターネット回線利用に関する費用は自己負担です。
 - 3.疑似体験プログラムでの模擬試験は、Google Chromeでの実施を想定しております。
 - 4.ライブ配信の収録映像と学習アプリの利用期限は、各コース終了月の翌月末迄となります。

【カリキュラム・スケジュール】



月	日	時間	講座内容
5月	8日(水)	17:00 ~ 18:00	開講オリエンテーション(ハイフレックス)
	18日(土)		学習モチベーション向上・学習方法・試験申込案内
	25日(土)		ストラテジ分野 要点整理・解説、問題演習
6月	1日(土)		マネジメント分野 要点整理・解説、問題演習
	8日(土)		テクノロジー分野 要点整理・解説、問題演習
	15日(土)		テクノロジー分野 要点整理・解説、問題演習
29日(土)	12月 7日(土)	10:00 ~ 13:00	疑似体験プログラムを使用した模擬試験

※スケジュール、講座内容等は変更する可能性があります。

【講座詳細】

- アプリ学習講座
- 【実施方法】 スマートフォン(iPhone/Android)アプリ+オンラインライブ(Zoom)
- ※PC(Windows)でもアプリと同じ内容を学習できます。
- 【受講回数】 全6回(初回~5回:100分、第6回:180分)



■ 協力:株式会社リンクアカデミー

同時双方向 +LIVE録画



中級 MOS試験対策講座

<Word・Excel・PowerPointコース>

募集締切(夏季) 8/5
募集締切(冬季) 1/16



Word, Excel, PowerPointの各Microsoft Office製品の利用スキルを客観的にかつ簡単に証明できる資格合格を目指す。

【Microsoft Office Specialist(MOS)試験とは?】

日本国内における累計受験者は500万人を超え、世界のおよそ200ヶ国で同じ基準で実施されている試験です。そのため、国内だけでなく国際的にも自身のPCスキルを証明できるものとして広く認知されています。この資格は、使用頻度の高いWordやExcelの基本的な知識から上級レベルまでをマスターできる資格で、就職時の履歴書に記載すれば、自らのPCスキルを大いにアピールすることができます。

試験は、各アプリケーション毎にパソコンを用いたCBT方式で実施され、実際にパソコン上で各ソフトを操作する実技試験です。一般的な企業の資料作成の流れに沿って出題されるマルチプロジェクト方式が採用されており、実践的な問題構成になっています。そのため、試験対策においても実務スキルを養うことができ、実践力を身につけることができます。

一般レベルのExcel, Word, PowerPoint, Outlook(今回の講座には含まれません)4科目のうち3科目を取得すると、[MOS Associate]の認定証が発行されます。Office365&2019から始まったこの新しい称号は、複数のアプリケーションを効果的に使うことができる、総合的なスキルを証明するものとなります。

【講座概要】

本講座は、パソコンを用いたCBT方式によるマイクロソフトオフィススペシャリスト(MOS)試験の合格を目指す講座です。それぞれのオフィスソフト毎に、初学者から学べるようにコース設計をしています。

初回授業では、学習することのメリットや現代社会の実態などをお伝えする場としてオンボーディングを実施します。その後のオンライン授業内で実践演習と解説に加えて、模擬試験の実施・解説を重点的にを行い、試験合格に向けて実践的なものとなっております。

【LIVE録画オンデマンドフォロー】

ライブ配信講義は収録しますので、欠席時の補講としてだけでなく復習用としてもご利用ください。(Zoomオンラインの録画によるオンデマンド活用となります。)



募集定員 夏季・冬季 各20名 **募集締切** ●夏季：8月5日(月) ●冬季：1月16日(木)

受講料 ●1科目コース：在学・卒業生：30,900円/一般 35,900円
●2科目セット：在学・卒業生：55,400円/一般 63,900円
●3科目セット：在学・卒業生：74,400円/一般 89,900円 (教材費を含む)

- 注意事項**
- 1.ビデオ会議ツール「Zoom」を使用しリアルタイムで授業を配信します。
 - 2.インターネットへの接続環境は受講者自身で準備する必要があります。また、インターネット回線利用に関わる費用については自己負担です。
 - 3.受講時、ご自身のパソコンで受講していただきます。事前にPC環境の確認を行ったうえで、お申し込みください。(詳細はエクステンションプログラムホームページ参照)
 4. Macでの受講は不可となります。Windowsの搭載されたパソコンで受講ください。
 5. MOS試験の受験は、受講条件ではありません。PCスキル向上を目的に受講いただくことも可能です。
 6. 募集人数に満たなかった場合は、他大学合同開催となる場合がありますのでご了承ください。

【試験の概要】

- 【受験資格】** 特に条件はなし
- 【試験地・試験実施日】** 全国47都道府県の試験会場で随時実施
- 【実施時間及び形式】** 1科目:50分/CBT形式
- 【合格レベル】** 非公開(1000点満点で550点~850点の範囲が目安とされています。)
- 【受験料】** 1科目:8,580円(学割価格)
※本講座受講料に受験料は含まれません。

参考 Microsoft Office Specialist(MOS)公式サイト
<https://mos.odyssey-com.co.jp/index.html>

【新入社員のExcel操作スキル】

Excel活用の操作スキルと作業効率を測るExcelスキルサーベイのランク・点数から想定される状況一覧

Rank	点数	想定される状況
A	90点~	応用機能も含め、効率的に活用できており、生産性が高い。目的立脚で効率の良い作業が可能。
B	80~89点	基本機能が効率的に活用できている。応用機能の操作速度を向上させればさらに効率化が可能。
C	65~79点	活用頻度の高い基本機能や応用機能は理解しているが、速度向上の余地がまだある。
D	50~64点	基本機能がなんとなく利用できているが、操作が遅い。また、応用機能を知ることに対応が広がる。
E	35~49点	機能の理解が乏しく、力技で生産性を高めている。機能を正しく知ることによって大きく生産性を高めることが可能。
F	25~34点	知識不足に加えて操作が遅く、多くの時間を費やしている。基本機能から対応幅を広げることができ、ステップアップが可能。
G	~24点	Excel操作をほぼ理解していない。

社会人にとって必須のスキルであるExcelのスキルレベルを可視化する診断ツールを新入社員3,000名以上に実施した結果、平均点は34.2点(F Rank)となっております。「知っている」と「できる」とは、社会に出てからは全く意味が異なります。また、できているつもりでも実は非効率な操作をしていることに気付かないことも多くあります。学生のうちに一定のオフィススキルを身につけておくことは、社会に出てから非常に大きなアドバンテージとなります。

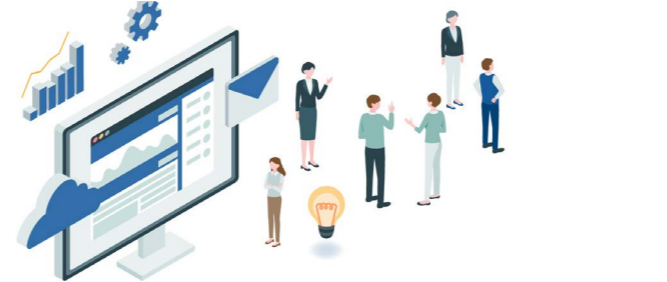
【カリキュラム・スケジュール】

月	夏季		冬季		時間	講座内容
	日	月	日	月		
8月	8日(木)	1月	28日(火)	13:00~14:00	開講オリエンテーション(ハイフレックス)	
	26日(月)		3日(月)		W ①オンボーディング/文書/書式設定/表やリストの管理	
	27日(火)		4日(火)		E ①オンボーディング/ワークシート/ブック/データの管理	
	28日(水)		5日(水)		W ②参考資料/グラフィック要素	
	29日(木)		6日(木)		E ②テーブル/数式や関数	
9月	30日(金)		7日(金)		W ③文書の共同作業の管理/模擬試験(1)	
	2日(日)		10日(月)		E ③グラフの管理/模擬試験(1)	
	3日(月)		11日(火)	9:00~13:00	W ④模擬試験(2)	
	4日(火)		12日(水)		E ④模擬試験(2)	
	5日(水)	2月	13日(木)		W ⑤模擬試験(3)	
	6日(木)		14日(金)		E ⑤模擬試験(3)	
	9日(日)		18日(火)		P ①オンボーディング/プレゼンテーション/スライドの管理	
	10日(月)		19日(水)		P ②テキスト、図形、画像/表、グラフ、SmartArt等の挿入と書式設定	
	11日(火)		20日(木)		P ③画面切り替えやアニメーションの適用/模擬試験(1)	
	12日(水)		21日(金)		P ④模擬試験(2)	
		25日(火)		P ⑤模擬試験(3)		

受講生の声

MOS試験対策講座
●生命環境学部 1年 KTさん(女性)

社会人になってからWord, Excel, Power Pointの操作スキルが必要になることは知っていましたが、これまで使ったことが無く不安に思っていたところ、ガイダンスで就活にも役立つと聞いて受講を決めました。オンライン授業では、講師の方が基礎的なところから細かく教えてくださったのでとても分かりやすく安心できました。苦手意識のあった私でも短期間で3科目とも資格を取得することができ、将来につながるスキルを早めに身につけることができ良かったと思っています。



協力:株式会社リンクアカデミー

西宮上ケ原 +LIVE録画



日商簿記3級講座

募集締切(春季) 4/10
募集締切(秋季) 9/13

日商簿記2級講座

募集締切(春季) 5/29
募集締切(秋季) 11/5



会計知識・財務諸表から経営を分析する力、コスト感覚を身につける。

【簿記とは?】

簿記とは、企業の日々の経営活動を記録、計算、整理して、経営成績と財政状態を明らかにする知識及び技能です。簿記を理解することによって、企業の経理事務に必要な会計知識だけでなく、財務諸表(決算書類)を読む力、経営管理や分析力、さらにはビジネスの基本であるコスト感覚も身につきます。したがって、経理担当者だけではなく、全ての社会人にとって必須の知識であると言えるでしょう。

【日商簿記とは?】

日商簿記検定試験は、各地商工会議所が主催する検定試験です。年間40万人が受験しています。毎年2月、6月、11月の3回実施されるペーパー試験(統一試験)と、3級、2級については随時受験可能なCBT方式によるネット試験も実施されています。今後も受験の機会が増え、受験者数も増えると予想、今まで以上に取得ニーズの高い資格となると言えるでしょう。

【講座概要・特色】

「日商簿記3級講座」、「日商簿記2級講座」とも基礎から始めて1回の受験で合格を目指すカリキュラムです。3級、2級とも、まず丁寧な解説で基本項目の理解を深めます。その後、直前対策で、実際の検定と同じ構成の問題を解き、答案作成の練習と知識の総まとめをして本番に備えます。日商簿記3級のみ資格取得を目指す人も、2級からその先の資格取得を目指す人にとっても、無駄なく効率よく学習できるカリキュラムによって、試験に備えることができます。

日商簿記3級・2級講座連続受講コースについて

簿記3級から2級講座を連続して受講する場合、2講座をそれぞれ受講申し込みするよりも、安い受講料で受講できるコースを設定しています。簿記2級の資格取得を目指して活用してください。

- 募集定員** ●簿記3級：春季・秋季 各40名 ●簿記2級：春季・秋季 各40名 ●簿記3級・2級連続受講コース：春季・秋季 各20名
●簿記2級直前対策コース：春季・秋季 各10名
- 募集締切** ●簿記3級：(春季)4月10日(水)、(秋季)9月13日(金) ●簿記2級：(春季)5月29日(水)、(秋季)11月5日(火)
●簿記3級・2級連続受講コース：(春季)4月10日(水)、(秋季)9月13日(金) ●簿記2級直前対策コース：(春季)9月20日(金)、(秋季)2025年1月28日(水)
- 受講料** ●簿記3級：在学・卒業生14,400円/一般24,900円 ●簿記2級：在学・卒業生49,900円/一般79,400円
●簿記3級・2級連続受講コース：在学・卒業生59,900円/一般89,900円 ●簿記2級直前対策コース：在学・卒業生14,900円/一般18,900円(全て教材費を含む)

- 注意事項**
1. 学習には、電車(推奨:12桁電車)が必要です。 2. 「日商簿記2級講座」の受講には、3級の基礎学習修了程度の知識が必要です。
 3. 連続受講コースを申し込んだ場合、日商簿記2級講座への出席を辞退しても返金はできません。申込時に慎重に検討してください。

【カリキュラム・スケジュール】

簿記3級講座					
月	春季		秋季		講座内容
	日	時間	日	時間	
4月	19日(金)		27日(金)		オリエンテーション、簿記3級講義①
	22日(月)		30日(月)		簿記3級講義②
	24日(水)		2日(水)		簿記3級講義③
	26日(金)		4日(金)		簿記3級講義④
	29日(月)	18:50~21:30	7日(月)	18:50~21:30	簿記3級講義⑤
5月	1日(水)		9日(水)		前半復習講義
	8日(水)		11日(金)		簿記3級講義⑥
	10日(金)		14日(月)		簿記3級講義⑦
		13日(月)		簿記3級講義⑧	
5月	15日(水)		18日(金)		簿記3級講義⑨
	17日(金)		21日(月)		簿記3級講義⑩
	20日(月)		23日(水)		後半復習講義
	22日(水)		25日(金)		総まとめ講義
	24日(金)	18:50~21:30	28日(月)	18:50~21:30	過去問対策①
6月	27日(木)		30日(水)		過去問対策②
			1日(金)		的中答練①
			3日(日)		的中答練②
6月	9日(月)		6日(木)		①個別原価計算Ⅱ
	12日(木)	10:00~17:00	17日(月)	(2025)2月	②部門別原価計算Ⅰ・Ⅱ
	19日(木)		20日(木)		③総合原価計算Ⅰ・Ⅱ
	26日(木)		27日(木)		④総合原価計算Ⅲ・Ⅳ
	30日(月)		3日(日)		⑤総合原価計算Ⅴ、財務諸表
9月	7日(月)		7日(月)		⑥標準原価計算Ⅰ・Ⅱ
	14日(月)		14日(月)		⑦標準原価計算Ⅲ、直接原価計算Ⅰ
	21日(月)		21日(月)		⑧直接原価計算Ⅱ、本社工場
	28日(月)		28日(月)		●総まとめ講義①
	5日(月)		5日(月)	10:00~17:00	●過去問対策①
	12日(月)		12日(月)		●過去問対策②
	19日(月)		19日(月)		●過去問対策③
	26日(月)		26日(月)		●過去問対策④
	3日(月)		3日(月)		●的中答練①
	10日(月)		10日(月)		●的中答練②
9月	2日(月)		30日(木)		①工業簿記の基礎、勘定連絡
	9日(月)		7日(月)		②材料費Ⅰ・Ⅱ
	16日(月)		14日(月)		③労務費Ⅰ・Ⅱ
	23日(月)		21日(月)		④経費、個別原価計算Ⅰ
	30日(月)		28日(月)		

※10:00~17:00の日は途中1時間の休憩をはさみます。
※簿記2級直前対策コースをお申し込みの方は、●印の授業のみ受講いただけます。

協力:TAC株式会社



公認会計士入門講座

<日商簿記3級講座付コース>

募集締切 **4/10**

公認会計士入門講座

募集締切 **5/31**



日本経済を支える財務会計のプロを目指す。

【公認会計士とは?】

「会計監査のプロフェッショナル」それが、公認会計士です。「会計」に携わる資格の中で、公認会計士は最高峰に位置します。仕事内容は独占業務の「財務諸表監査」をはじめ、財務・経理、株式公開支援、会計コンサルティングなど多岐にわたります。また、税理士として登録することが可能なため、業務内容は監査のほかにも税務、コンサルティング等非常に多岐にわたります。多くの活躍の場が期待できる資格です。公認会計士の業務の拡がりや、試験科目には法律科目が含まれていることから商学部生、経済学部生に限らず、所属学部がどの学部であっても公認会計士になれる可能性があります。

【講座概要・特色】

本講座は公認会計士を目指す方はもちろん、興味はあるが学習方法や内容がよくわからないという方にも、安心して公認会計士試験の受験勉強が始められるように作られた「入門編」講座です。「公認会計士入門講座」では各試験科目の概略説明、今後の学習内容や学習方法についてのアドバイスを提供します。会計・簿記の初学者を想定して、公認会計士試験の最重要科目である簿記の基本を先に学習する「公認会計士入門講座(日商簿記3級講座付コース)」もご用意しています。本講座で基礎固めをした後、他の試験科目を含めて引き続き学習を進めていけば、2026年の公認会計士試験に合格することも夢ではありません。

! 受講を検討される方は、必ず【講座説明会】にご参加ください。

募集定員 ●公認会計士入門講座(日商簿記3級講座付コース): 20名
●公認会計士入門講座: 10名

募集締切 ●公認会計士入門講座(日商簿記3級講座付コース): 4月10日(水)
●公認会計士入門講座: 5月31日(金)

受講料 ●公認会計士入門講座(日商簿記3級講座付コース): 在学・卒業生 19,400円/一般 33,900円
●公認会計士入門講座: 在学・卒業生 5,900円/一般 9,400円(全て教材費を含む)

参考 本講座終了後、受講生は協力校であるTAC株式会社の各校において、公認会計士講座(2025年・2026年目標)の各種本科生コースを特別割引料金にて受講することができます。

【カリキュラム・スケジュール】

※公認会計士入門講座(単科)の開講日は、6/11(火)です。

月	日	時間	講座内容
4月	19日(金)	18:50~21:30	簿記 オリエンテーション、簿記3級講義①
	22日(月)		簿記 簿記3級講義②
	24日(水)		簿記 簿記3級講義③
	26日(金)		簿記 簿記3級講義④
	29日(月)		簿記 簿記3級講義⑤
5月	1日(水)	簿記 前半復習講義	
	8日(水)	簿記 簿記3級講義⑥	
	10日(金)	簿記 簿記3級講義⑦	
	13日(月)	簿記 簿記3級講義⑧	
	15日(水)	簿記 簿記3級講義⑨	
	17日(金)	簿記 簿記3級講義⑩	
	20日(月)	簿記 後半復習講義	
	22日(水)	簿記 総まとめ講義	
	24日(金)	簿記 過去問対策①	
	27日(月)	簿記 過去問対策②	
6月	11日(火)	18:50~21:30	会計 オリエンテーション: 開学から始める「公認会計士」へのはじめての一步 開学出身合格者に聞く「公認会計士の仕事内容とその魅力とは?」
	18日(火)		会計 簿記から繋がる「会計学、基本の"き"」①~財務会計論~
	25日(火)		会計 簿記から繋がる「会計学、基本の"き"」②~管理会計論~
	2日(火)		会計 公認会計士の独占業務「監査」を知る
	9日(火)		会計 租税法から見る「会計のプロフェッショナル比較」

※受講される方は、必ず【講座説明会】にご参加ください。

短答式試験

【実施時期】
年2回(第1回12月上旬、第2回5月下旬)実施

【出題形式】
マークシートによる択一式試験

【試験科目】
●財務会計論(簿記・財務諸表論ほか) ●監査論
●管理会計論(原価計算ほか) ●企業法(商法ほか)

【採点・合否判定】
●1科目ごとではなく4科目の総点数で合否判定
●合格基準は総点数の70%を基準として公認会計士・監査審査会が相当と認めた得点比率(1科目でもその満点の40%に満たない科目があれば不合格となることがある)
●免除科目がある場合の合否判定は「免除科目を除いた他の科目の合計得点の比率」により判定
●短答式試験合格者は、以降2年間短答式試験免除

合格

短答式試験に合格すると、その年だけでなく以降2年間の試験の短答式試験が免除になります。

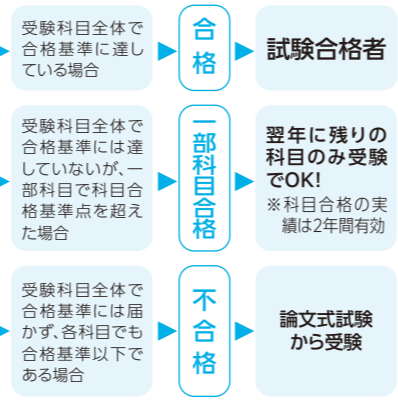
※年度により変更になる可能性があります。ホームページ等で必ず最新情報を確認してください。

論文式試験

【実施時期】
年1回(8月中旬)実施

【試験科目】
●会計学(財務会計論及び管理会計論) ●監査論
●企業法(商法ほか) ●租税法(法人税法ほか)
●経営学、経済学、民法、統計学から1科目選択

【採点・合否判定】
●1科目ごとではなく、5科目で合否判定
●52%以上の得点比率を基準として公認会計士・監査審査会が認めた得点比率(1科目でも得点比率が40%に満たない科目がある場合、不合格となることもある)
●免除科目がある場合の合否判定は「免除科目を除いた他の科目の合計得点の比率」により判定
●不合格者の中で、一部の科目で相当の成績を得たと認められる者は、以降2年間の論文試験の当該科目を免除



協力:TAC株式会社



税理士入門講座

<日商簿記3級講座付コース>

募集締切 **4/10**

税理士入門講座

募集締切 **5/31**



「情報提供型」税務のプロを目指す。

【税理士の仕事】

「適切な納税や税金の申告をサポートするプロフェッショナル」それが、税理士です。税理士は依頼人からの「税金の申告をしたい・申告書類を作ってほしい・節税などの相談をしたい」などの要望に応じて、納税額の計算をしたり、「節税」についてコンサルティングをおこないます。税金に関する制度は社会情勢とともに変化しますし、消費税・所得税・相続税・法人税などの税の種類や分類、毎年の法律の改正により課税要件が複雑になるケースが多いため、専門知識をもつ「税理士」が欠かせません。税理士資格は、独立開業、勤務税理士、コンサルティング、企業内税理士、国際税務等のさまざまな分野・地域で活用できる価値ある資格なのです。

【講座概要・特色】

税理士試験の必須科目である商業簿記の論点をまとめて学習する内容となります。また、各試験科目の概要説明、学習内容や学習方法についてのアドバイスのほか、現役の税理士講師による税理士業務の実情などさまざまな情報提供もいたします。「税理士入門講座」は日商簿記3級合格者または合格レベルの知識を有している方を想定した講座内容です。日商簿記3級の学習から始めたい方は、「税理士入門講座(日商簿記3級講座付コース)」を受講してください。

! 受講を検討される方は、必ず【講座説明会】にご参加ください。

募集定員 ●税理士入門講座(日商簿記3級講座付コース): 20名
●税理士入門講座: 10名

募集締切 ●税理士入門講座(日商簿記3級講座付コース): 4月10日(水)
●税理士入門講座: 5月31日(金)

受講料 ●税理士入門講座(日商簿記3級講座付コース): 在学・卒業生 19,400円/一般 33,900円
●税理士入門講座: 在学・卒業生 5,900円/一般 9,400円(全て教材費を含む)

参考 本講座終了後、受講生は協力校であるTAC株式会社の各校において、税理士講座(2025年・2026年目標)の各種本科生コースを特別割引料金にて受講することができます。

【カリキュラム・スケジュール】

※税理士入門講座(単科)の開講日は、6/14(金)です。

月	日	時間	講座内容
4月	19日(金)	18:50~21:30	簿記 オリエンテーション、簿記3級講義①
	22日(月)		簿記 簿記3級講義②
	24日(水)		簿記 簿記3級講義③
	26日(金)		簿記 簿記3級講義④
	29日(月)		簿記 簿記3級講義⑤
5月	1日(水)	簿記 前半復習講義	
	8日(水)	簿記 簿記3級講義⑥	
	10日(金)	簿記 簿記3級講義⑦	
	13日(月)	簿記 簿記3級講義⑧	
	15日(水)	簿記 簿記3級講義⑨	
	17日(金)	簿記 簿記3級講義⑩	
	20日(月)	簿記 後半復習講義	
	22日(水)	簿記 総まとめ講義	
	24日(金)	簿記 過去問対策①	
	27日(月)	簿記 過去問対策②	
6月	14日(金)	18:50~21:30	税理士 オリエンテーション: 開学から始める「税理士」へのはじめての一步 開学出身合格者に聞く「税理士の仕事内容とその魅力とは?」
	21日(金)		税理士 税理士入門① 簿記論の概要
	28日(金)		税理士 税理士入門② 財務諸表論の概要
	5日(金)		税理士 税理士入門③ 法人税法/所得税法の概要
	12日(金)		税理士 税理士入門④ 相続税法/消費税法の概要

※受講される方は、必ず【講座説明会】にご参加ください。

【税理士試験の概要】

【試験の概要】 税理士試験の大きな特徴は、全11科目から5科目を自由に選択できる科目選択制度(必須科目・選択必須科目あり)と1科目ずつ受験することができる科目合格制度です。全5科目は何年かけて取得してもかまいませんが、大学生や税理士試験に専念している人の標準学習期間は2~5年となっています。

- 【受験資格】** 令和5年度試験から受験資格が変わっています。
- 主な変更点
 - ①会計科目の受験資格が不要(どなたでも受験が可能に)
 - ②税法科目の学識による受験資格が拡充(1科目以上の履修が必要な科目が「法律学又は経済学」から「社会科学」に変更)
 - 1.学識によるもの
 - 大学、短大又は高等専門学校を卒業した者で社会科学に関する科目を1科目以上履修した者
 - 大学3年次以上の学生で社会科学に関する科目を含め62単位以上を取得した者
 - ※受験資格の3年次以上とは受験申込時(毎年5月中旬~下旬)での判定となりますので同資格にある必須単位数を2年次終了時点で取得する見込みがあれば、2年次の9月から税理士受験科目の学習を開始するのが一般的です。
 - 2.資格によるもの
 - 日本商工会議所主催簿記検定試験1級合格者
 - (社)全国経理教育協会主催簿記能力検定試験上級合格者

試験科目	必須	選択
会計科目	簿記論・財務諸表論	必須
税法科目	所得税法・法人税法	いずれか1科目を選択必須
	相続税法・国税徴収法・消費税法 又は 酒税法・住民税 又は 事業税・固定資産税	いずれか2科目選択(ただし、消費税法と酒税法はいずれか1科目しか選択できません。住民税と事業税も同様です。)

参考 国税庁税理士試験情報 <https://www.nta.go.jp/taxes/zeirishi/zeirishishiken/zeirishi.htm>



協力:TAC株式会社

西宮上ヶ原 オンデマンド +LIVE録画

3級FP 技能士講座

募集締切 4/16

募集締切 (オンデマンド) 7/26

2級FP技能士 (兼AFP)講座

募集締切 9/17



ライフプランに合わせた家計管理のプロになる。

【FP (Financial Planner) とは?】

厚生労働省認定の国家資格で、大人気の注目資格です。顧客のライフプランに合わせた保障プランや資産運用プランの提案が、FPの大きな仕事です。...

【AFP(Affiliated Financial Planner)とは?】

日本FP協会が認定するFPの資格で、認定者数は約16万人となっています(2023年5月現在)。2級FP技能検定に合格した試験日またはAFP認定研修修了日のいずれか早い日の翌々年度末までに日本FP協会に申請すれば、AFPとして認定されます。

【試験の概要・特色】

- ①3級FP技能検定(随時)、誰でも受験できます。
②2級FP技能検定(9月・1月・5月の年3回)、2級受験は受験資格が必要です。
※2級受験資格→3級FP技能士合格者またはAFP認定研修を修了した者。
次の条件をいずれも満たした場合にAFP認定研修の修了が認められます。
(a)2級のカリキュラムを含むコース(3級・2級連続受講コース)、「2級FP技能士講座」いずれかの申込
(b)提案書(レポート)を提出して合格基準点に達すること
FP試験は6分野(ライフプランニングと資金計画、リスク管理、金融資産運用、タックスプランニング、不動産、相続・事業承継)から出題され、学科試験と実技試験から構成されています。

参考 (NPO法人)日本FP協会 https://www.jafp.or.jp/
一般社団法人金融財政事情研究会 https://www.kinza.or.jp/

募集定員 ●3級FP : 30名 ●2級FP : 30名
●3級・2級連続受講コース : 10名
受講料 ●3級FP : 在学・卒業生 23,000円/一般 27,400円
●2級FP : 在学・卒業生 64,900円/一般 84,900円
●3級・2級連続受講コース : 在学・卒業生 82,400円/一般 99,400円
●3級FP夏季集中(オンデマンド)コース : 在学・卒業生 24,900円/一般 28,900円 (全て教材費を含む)

1. 電卓を用意してください。
2. AFP認定研修の修了要件である提案書(レポート)はMs-Word及びMs-Excelのファイルを使用して作成します(講義内では作成しません)。
3. [2級FP技能士(兼AFP)講座]の受講生は、3級FP技能士合格レベルの知識が必要です。2級FP講座では、3級の学習内容は復習しません。
4. 連続受講コースを申し込んだ場合、2級FP技能士講座への出席を辞退しても返金はできません。申込時に慎重に検討してください。
5. Microsoft社のWindows(10/11)をOSとするパソコンで、ブラウザはMicrosoft Edge(最新版)、Google Chrome(最新版)を推奨しています。最新のAdobe Reader、MP4またはWMVファイルの再生環境を推奨しています。
6. インターネットの接続環境は受講者自身で準備する必要があります。またインターネット回線に関する費用については自己負担です。

【カリキュラム・スケジュール】

Table with 5 columns: 月, 日, 時間, 開講オリエンテーション(ハイフレックス), 講座内容

Table with 5 columns: 月, 日, 時間, 開講オリエンテーション(ハイフレックス), FP総論, 提案書, ライフプランニングと資金計画①, ライフプランニングと資金計画②, リスク管理①, リスク管理②, 金融資産運用①, 金融資産運用②, タックスプランニング①, タックスプランニング②, 不動産①, 不動産②, 相続事業承継①, 相続事業承継②, まとめ講義①, まとめ講義②, 過去問題研究(学科編①), 過去問題研究(学科編②), 過去問題研究(実技編), 模擬試験(学科), 模擬試験(実技), 総まとめ

過去問演習の実技試験は日本FP協会が実施する「資産設計提案業務」を解答し、解説します。金融財政事情研究会の実技試験を受験する必要がある場合は、個別に担当講師に相談してください。

受講生の声
FP技能士2級(兼AFP)講座
●社会学部 3年 Uさん(男性)
(2019年 証券外務員一種資格試験合格)
講義の中で資格試験に出題される範囲を重点的に教えてくださるので、効率的に勉強することができます。講義はリアルタイムで受けることができるがオンデマンドでも配信されているので、繰り返し学習したい単元の講義を自分の都合の良い時間に受けることができる点も大変ありがたいです。講義の中で、講師の先生も丁寧に優しく教えてくださるので配布されるテキストの内容が理解しやすいと感じています。

Table with 4 columns: 3級, 2022年9月, 2023年9月, 2023年1月
2級, 2022年1月, 2023年1月
学科, 実技, 合格率

協力:資格の大原グループ

e-learning

3級・2級FP技能士講座 <e-learningコース>

通年 随時受付



Webによる学習で、好きな場所、好きな時間に受験準備ができる。[動画コンテンツ付]

【講座概要・特色】

- 本講座は、Web上にある教材とテキストで学習する講座で、豊富な問題量と親切なバックアップによって、3級FP技能士、2級FP技能士の資格取得に向けて、強力にサポートします。
●受講期間は、3級FP技能士は3ヶ月または1ヶ月、2級FP技能士は4ヶ月です。
●Web講座での特性を活かし、問題の自動採点に加え、解説、学習履歴の管理機能で効率的かつ計画的に学習できます。
●e-mailを使った質問受付サービスや、金融用語辞典等の補助教材での学習サポートも充実しています。
●ロボ再学習機能付きです。習熟レベルチェックテストで間違えた問題をシステムが分析し、関連問題が自動で出題されます。繰り返し演習し、効率的に弱点を克服した上で、模擬試験に臨めます。
●デモンストレーションサイトで実際の講座の一部をご覧いただくことができます。
https://www.artis.co.jp/lms/
ユーザー ID: demo300
パスワード: demo

- 【コンテンツ内容・補助教材(Web)]
◆コンテンツ
○学習テキスト(HTML版/PDF版)
○理解度チェックテスト(3級FP:約390問)/2級FP:約630問)
○習熟レベルチェックテスト/模擬試験(学科試験・実技試験各4回分)
○過去問題(学科試験・実技試験各5回分)※2級FPのみ
○講義動画
○金融用語辞典
○模擬試験分析(スコアシート)
○要点暗記帳
○質問メール受付サービス

この講座はAFP認定研修ではありません。2級FP技能士資格取得後、別途AFP認定研修(技能士課程)を受け、修了することによってAFP認定者の登録ができます(AFP認定研修はさまざまな教育機関で実施されています)。

受講料 ●3級FP:【3ヶ月コース】在学・卒業生:8,000円/一般:8,900円
【1ヶ月コース】在学・卒業生:5,900円/一般:7,400円
●2級FP:【4ヶ月コース】在学・卒業生:14,900円/一般:16,900円

- 1. 受講開始日は毎月1日または15日からになります。希望する開始日の10日前までに申し込んでください。
2. 受講申し込みは、受付窓口が開いている間であればいつでもできます。受講開始日までにID、パスワードがe-mailで送信され、受講開始となります。
3. Microsoft社のWindows(10/11)をOSとするパソコンで、ブラウザはMicrosoft Edge(最新版)、Google Chrome(最新版)を推奨しています。最新のAdobe Reader、MP4またはWMVファイルの再生環境を推奨しています。
4. インターネットへの接続環境(常時接続、1Mbps以上を推奨)は受講者自身で準備する必要があります。また、インターネット回線利用に関する費用については自己負担です。
5. FP(Financial Planner)については、P.26を参照してください。

【講座の構成】

【学習テキスト(HTML版/PDF版)]
●学科試験の6分野別テキスト
「ライフプランニングと資金計画」
「リスク管理」
「金融資産運用」
「タックスプランニング」
「不動産」
「相続・事業承継」
●実技試験対策試験科目別テキスト
3級FP:「個人資産相談業務」
「保険顧客資産相談業務」
「資産設計提案業務」
2級FP:「個人資産相談業務」
「生保顧客資産相談業務」
「資産設計提案業務」
●印刷して携帯や書き込みも可能
●重要なポイントを理解できるよう図表を交え、わかりやすく記載。

【理解度チェックテスト】
●実技試験の選択に応じて問題を用意。
<理解度チェックテスト(3級FP:約390問)/2級FP:約630問>
●各問題にわかりやすい解説を用意。
●Web画面での自動採点機能。

【質問受付サービス】
●e-mailによる質問受付サービスで難点も解決!

【習熟レベルチェックテスト/模擬試験】
●本試験を想定し、実際の試験と同じ問題数・制限時間で出題します。
●学科試験4回分
●実技試験
3級FP:「個人資産相談業務」4回分
「保険顧客資産相談業務」4回分
「資産設計提案業務」4回分
2級FP:「個人資産相談業務」4回分
「生保顧客資産相談業務」4回分
「資産設計提案業務」4回分

参考 https://www.shikakutaisaku.com/personal/fp-3.html
https://www.shikakutaisaku.com/personal/fp-2.html
上記サイトで講座の詳細をご参照ください。(注:受講料は異なります)

- <3級FP>
●学科試験 6分野および、金融財政事情研究会が実施する実技試験「個人資産相談業務」、
「保険顧客資産相談業務」、及び日本FP協会が実施する実技試験「資産設計提案業務」に対応しています。
●本講座の内容は変更されることがあります。
<2級FP>
●実技科目は選択受験ですが、この講座では「個人資産相談業務」、
「生保顧客資産相談業務」、「資産設計提案業務」のすべてについて学習することができます。
●本講座の内容は変更されることがあります。

協力:株式会社アーティソリューションズ

証券アナリスト基礎講座

通年
随時受付



「金融・投資のプロ」としての「日本証券アナリスト協会認定アナリスト(CMA®)」への第一歩。*

【日本証券アナリスト協会認定アナリスト(CMA®)とは?】

CMA®とは、高度な金融技術を応用し、証券投資・資産運用に関する各種情報の分析と投資価値評価を行い、投資助言や投資管理サービスを提供する専門家、つまり一連の投資意思決定過程に参画するプロフェッショナルです。

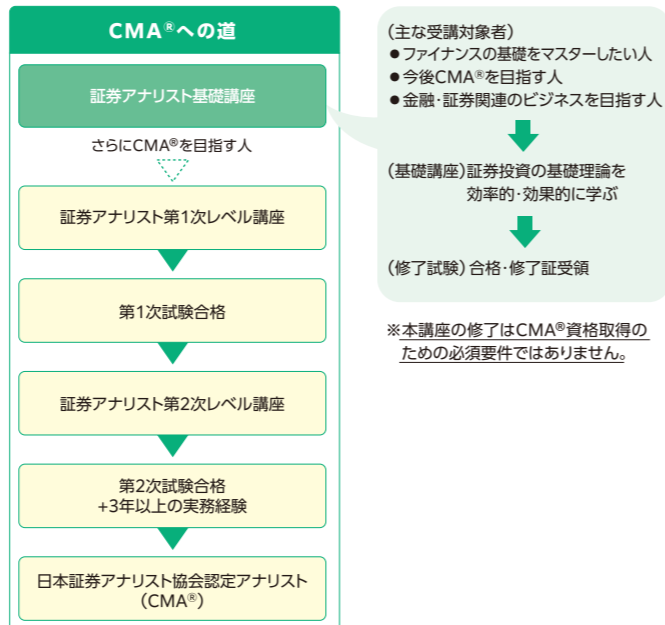
CMA®は金融業界だけではなくさまざまな分野で活躍しています。証券会社等の調査部門で産業や企業の調査を基に株式や債券の評価を行うリサーチ・アナリストのみならず、投資信託・投資顧問、保険会社等で総合的な資産運用に携わるポートフォリオ・マネジャー、さらには投資ストラテジスト、マーケット・アナリストなどの専門職として活躍しています。また、銀行、信託銀行でも、商品開発部門や資産運用部門、リスク管理部門、企業取引・審査管理部門などで幅広く活躍しています。さらには、近年の金融実務の高度化に伴い、事業会社、特にIR部門、財務・経理部門、投資部門に所属するCMA®の数が大幅に増えています。

CMA®は民間資格ですが、公益社団法人 日本証券アナリスト協会が実施する証券アナリスト試験に合格し、3年以上の実務経験があれば、協会からCMA®という金融・投資のプロとして認定されることで、社内評価のみならず、顧客からの信頼度が高まることとなります。

【講座概要・特色】

本講座は証券アナリストの仕事に興味がある、またはCMA®を目指したいが、関連科目の基礎を学んだことがない等、金融や証券投資の基礎や考え方を学習したい人のための講座であり、講座申込者は累計で約19,800名(2022年9月現在)に及びます。講座テキスト(冊子教材・全2冊)、インターネットを使ったWeb演習問題、修了試験で構成されており、ファイナンスの基礎(証券投資の基礎理論)についてわかりやすく学習できるよう工夫されています。

講座テキストは、解説する項目を重要な基礎的部分に限定し、数式による証明や理論的解説をできるだけ控え、数式にあまり頼らずに身につくよう工夫されています。コンピュータ試験により全国で修了試験が実施され、合格すると日本証券アナリスト協会から基礎講座修了証が授与されます。



- (主な受講対象者)
- ファイナンスの基礎をマスターしたい人
 - 今後CMA®を目指す人
 - 金融・証券関連のビジネスを目指す人
- (基礎講座)証券投資の基礎理論を効率的・効果的に学ぶ
- (修了試験)合格・修了証受領

*本講座の修了はCMA®資格取得のための必須要件ではありません。

参考 日本証券アナリスト協会 証券アナリスト基礎講座
https://www.saa.or.jp/cma_program/kiso/index.html



受講料 在学生：12,000円／卒業生：14,500円(教材費を含む)



- 注意事項
1. 受講申し込みの翌週末頃に受講票および教材が郵送で送付されます。届き次第、受講を開始してください。
 2. コンピュータの閲覧環境については、公益社団法人 日本証券アナリスト協会ホームページ(<https://www.saa.or.jp/establish/index.html>)の閲覧環境についてご確認ください。
 3. インターネットへの接続環境は受講者自身で準備する必要があります。また、インターネット回線利用に関する費用については自己負担です。
 4. e-learningですが、冊子教材を含む講座となります。



【講座の構成】

標準受講期間：5ヶ月

【講座テキスト(冊子教材・全2冊)による学習】

- 第1章 経済と金融
- 第2章 証券市場
- 第3章 証券投資の基礎概念
- 第4章 ポートフォリオ理論
- 第5章 資本資産評価モデル(CAPM)
- 第6章 株式投資
- 第7章 債券投資
- 第8章 外国証券投資
- 第9章 デリバティブ
- 第10章 機関投資家による資産運用
- 第11章 個人投資家の資産運用
- 第12章 確定拠出年金
- 第13章 投資信託への投資

【講座テキストの特徴】

- 外国証券・年金・投資信託・デリバティブ等の記述も充実
- 理論と実務のバランスがとれた実践的な内容
- 数式を最小限にし、エッセンスの解説に重点をおいたコンパクトな内容
- 要点を明示し、学習者の理解と知識定着を手助け

インターネット

【マイページ(受講生専用サイト)】

- Web演習問題
 - 主な質問と回答
- *「主な質問と回答」はテキストの理解や疑問点の解消に役立ちます

【修了試験】

- コンピュータ試験により全国100か所あまりの試験会場ではほぼ毎日受験可能
- 受講開始から3年間受験可能
- 最初の修了試験受験料は受講料に含まれます(2回目以降あるいは受講開始後6ヶ月が経過した場合は受験料5,200円が必要)



協力:公益社団法人 日本証券アナリスト協会

証券外務員一種資格試験対策講座

募集締切
9/26



金融業界で働くには必須の資格。

【証券外務員資格とは?】

証券外務員資格は、日本証券業協会(証券会社、銀行、信金、生・損保等が会員)による資格です。金融機関や証券会社及び金融商品仲介業務等で投資信託・債券・株式等の有価証券の募集や勧誘をする際には必ず取得しなければならない資格です。現在、協会の正会員の証券会社や特別会員の銀行、保険、信金等では、そのほとんどで役員に当資格の取得を義務付けています。同資格試験の受験資格は、従来、協会の協会員(証券会社や金融機関)の役員等に限定されていましたが、制度が変更され、証券外務員一種資格試験については、一般の方も受験できるようになりました。

金融に関心がある学生や金融業界に就職を希望する学生にとっても人気のある資格です。

【講座概要・特色】

金融や債券・株式等の知識が全くない方が、基礎から学習を始めて1回の受験で合格できるレベルを目指すカリキュラムとなっています。本講座では専門分野に精通した講師が授業を担当しますので、丁寧でわかりやすい解説講義で各分野の基本理解を深めることができます。証券外務員一種資格試験の学習範囲は広いのですが、専門用語をわかりやすく解説しながら、効率的に短期間で合格へ導きます。

【証券外務員一種資格試験の概要】

- 【試験実施日】原則として月～金曜日までの毎日
- 【試験内容】全100問で、○×方式の問題については1問2点、五肢選択方式の問題については1問10点。440点満点とし、その7割に当たる308点以上得点した者が合格となります。試験の出題、解答等については、すべてPC画面入力方式です。
- 【試験時間】2時間40分
- 【試験会場】証券業協会指定の全国の試験会場
- 【申込方法】プロメトリック(株)に受験申込。
(プロメトリック(株)ホームページ <http://www.prometric-jp.com/>)
- 【受験料】13,860円(2022年4月1日～)(本講座受講料には含まれません。)
- 【注意】不合格になった受験日の翌日から30日間は受験待機期間となります。

Webフォロー

本講座は、講義をPC、スマートフォンやタブレット端末でも受講いただけるWebフォローがついています。Web動画で繰り返し講義の視聴が可能ですので、欠席時の補講としてだけでなく復習用としてもご利用ください。*Web動画の担当講師と本講座(エクステンションプログラム)の担当講師は異なります。

参考 日本証券業協会
<http://www.jsda.or.jp/index.html>



募集定員 20名

募集締切 9月26日(木)

受講料 在学・卒業生：24,900円／一般：37,400円(教材費を含む)

【カリキュラム・スケジュール】

月	日	時間	講座内容
10月	8日(火)	18:50~21:30	オリエンテーション:効果的な学習法(ハイフレックス) 証券市場と経済・金融・財政の常識
	11日(金)		株式業務
	15日(火)		債券業務
	18日(金)		投資信託と投資法人
	22日(火)		証券税制と株式会社法概論
	25日(金)		付随業務と企業分析
11月	29日(火)	コンプライアンス①	
	1日(金)	コンプライアンス②	
	8日(金)	株式の信用取引	
	12日(火)	先物取引	
	15日(金)	オプション取引①	
19日(火)	オプション取引②・特定デリバティブ取引		

【幅広い活用範囲が証券外務員の魅力】

皆さんは自動車を運転するために、運転免許証を取得するはずですが、それと同様に、金融業界で仕事をするのに必須の資格が「証券外務員」です。証券会社や銀行、保険会社などで販売している金融商品を顧客に勧誘するなどの業務は、この資格がないとできません。そのため、金融業界への就職を目指す人は、事前に取得しておくことがアピールにつながります。また、一般事業会社でも財務部門などの業務に活用できる場合もあります。何より、社会人として知っておくべき経済・金融の幅広い基礎知識が得られることが、この資格の大きな魅力といえるでしょう。

受講生の声

証券外務員一種資格試験対策講座

●理工学部 4年 Yさん(男性)
(2019年 証券外務員一種資格試験合格)

私は金融工学に関心がありましたが、経済や金融に関して無知であり、その勉強の足がかりとするために本講座に申し込みました。本講座では、証券や法律を中心に金融業に勤めるための最低限の知識を得ることができ、集中と息抜きのメリハリのある雰囲気で行われました。講師の方は金融業の経験があり、その経験を基に具体的な解説をしてくださったため、初学者である私でも理解しやすいものでした。また本番の試験を想定した練習問題も十分に用意してくださったので、試験対策がしやすかったです。外務員試験の出題範囲は広く、独学ではイメージが難しい分野もあります。もし金融業や投資への関心があるならば、金融の俯瞰的な理解並びに就職活動の一助になるとおもいますので是非受講してみてください。



協力:TAC株式会社

オンデマンド

通関士試験対策講座

募集締切 6/7



グローバルビジネスを支える、貿易実務のプロフェッショナルになる。

【通関士とは?】

通関士は貿易に関する唯一の国家資格(財務省管轄)です。物を輸出入する際に必要なのが税関の許可です。通関士は実際に物を輸出入する人に代わって、通関手続をします。輸入の申告書や貨物の保管申請書等、税関に関する通関書類の作成、審査、不服申し立ての代理、税関の調査、検査、処分に対して主張、陳述することもその職務に含まれています。また、迅速な通関手続のためには、輸出入の対象となるさまざまな商品知識も必要です。

ビジネスの国際化により、常に海を越えて物が行き来します。日本の年間輸出入申告件数も年々増加する傾向にあり、必然的に通関手続件数も増えています。また、通関業者だけでなく、商社、メーカー、物流、運輸関連企業等、通関士の活躍の場やニーズはこれからも高まることが予想されます。

【講座概要・特色】

初学者が、基礎から学習を開始し、一発合格を目指すカリキュラムです。短期集中型コースですので、各科目のポイントを絞った講義で2024年10月実施の本試験合格を効率的に目指します。

本講座は、Web通信講座となります。テキスト・問題集・答練(実力テスト)・模試などの教材はご自宅にお送りし、ご自身の学習スケジュールに沿って、Web講義を視聴しながら学習を進めていただきます。(答案は「郵送提出→採点結果返却」の流れです。)

Web講義は受講期間中、繰り返し何度でも視聴できます。各自の苦手・不得意科目を中心にメリハリの利いた効率的な学習が可能です。

募集締切 6月7日(金) ※5月下旬～随時開講(6月7日(金)～配信開始)

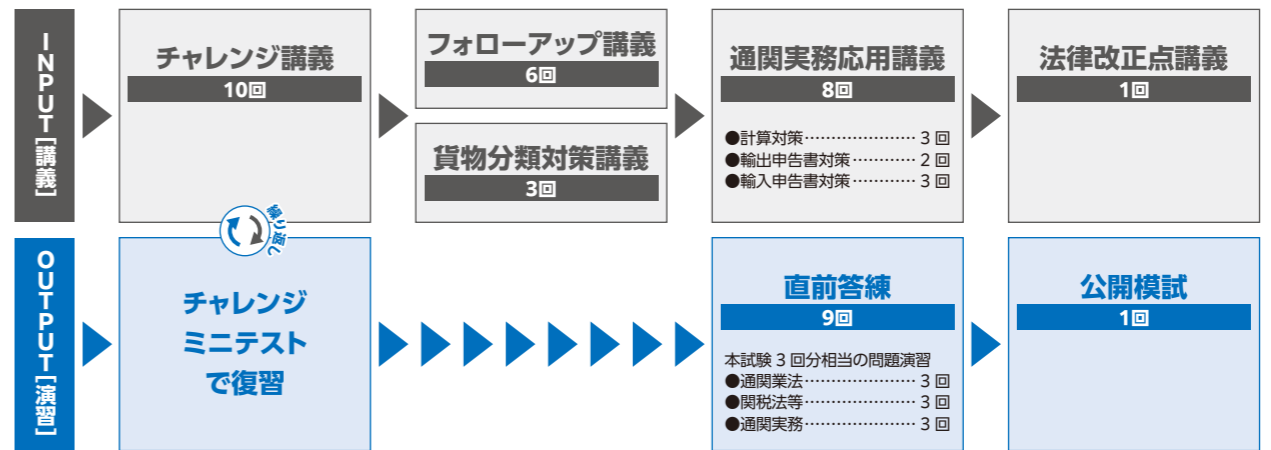
受講料 在学・卒業生：72,900円／一般：139,000円(教材費を含む)

- 注意事項**
1. 開講は、5月下旬(動画配信は6月7日(金)～)となります。IDの有効期限は2024年10月末までです。
 2. 5月上旬までにお申込みの方は、5月下旬に一斉受講開始となります。それ以降にお申込みの方は、6月中旬から教材発送・受講開始となります。
 3. 募集締切後、申込を希望される方は、教務機構へご相談ください。
 4. パソコンの動作環境については、実際に利用するパソコンからTAC WEB SCHOOLにアクセスし、[TAC WEB SCHOOL動作環境のご確認]ボタンから開く、動作環境チェッカーページで確認してください。
 5. インターネットの接続環境は受講者自身で準備する必要があります。また、インターネット回線に関わる費用については自己負担です。

[TAC WEB SCHOOL]: <https://portal.tac-school.co.jp/>



【カリキュラム(全38回)】



【開講オリエンテーション】

月	日	時間
5月	17日(金)	17:00～18:00
6月	14日(金)	17:00～18:00

※対面(ハイフレックス)で実施
 ※受講開始時期に応じて、必ずどちらかにご出席ください。
 ※詳細は、講座担当の協力会社から受講開始時にe-mailでご案内いたします。

【試験制度】

試験日程	年1回例年10月上旬
受験資格	なし
受験手数料	2,900円(2023年度)
試験内容	●通関業法(選択式10問・択一式10問) ●関税法、関税定率法その他関税に関する法律及び外国為替及び外国貿易法(同法第6章に係る部分に限る。)(選択式15問・択一式15問) ●通関書類の作成要領その他通関手続の実務(選択式5問・択一式5問・計算式5問・選択式、計算式2問)
合格基準	通関業法、関税法等：満点の60%以上 通関実務：満点の60%以上 ※2022年度実績

本講座受講料に受験手数料は含まれません。

参考 税関 通関士試験
<https://www.customs.go.jp/tsukanshi/>



【試験データ】

年度	受験者数	合格者数	合格率
2016(50回)	6,997名	688名	9.8%
2017(51回)	6,535名	1,392名	21.3%
2018(52回)	6,218名	905名	14.6%
2019(53回)	6,388名	878名	13.7%
2020(54回)	6,745名	1,140名	16.9%
2021(55回)	6,961名	1,097名	15.8%
2022(56回)	6,336名	1,212名	19.1%

※2023年度の情報は、参考のページからご確認ください。

受講生の声

通関士試験対策講座
 ●社会学部 Bさん(男性)
 (2022年 通関士試験合格)

本講座では通関における法律や試験で問われやすい要点などをわかりやすく説明してくださるため、初学者であってもすぐに理解することができます。私は通関実務に不安を感じていましたが、講義では多くの実務問題を解くことができ、また一問一問を丁寧に解説していただいたため本番では恐れることなく問題に挑むことができました。通関士試験は講座を受講するだけでは合格することは極めて難しいと思います。私は講義の内容の復習と過去問や直前答練などの問題演習、そして間違えた問題のやり直しを繰り返し行いました。その結果、合格することができました。本講座は無理なく誰でも通関士試験の合格を目指すことができると思います。

協力:TAC株式会社

オンデマンド

行政書士試験対策講座

募集締切 5/7



頼れる「街の法律家」を目指す。

【行政書士とは?】

行政書士は、行政書士法に基づく国家資格者で、役所に提出する許可等の申請書類の作成と提出手続の代理をする等、いわば国民と行政をつなぐ役割を担っている法律専門家です。業務の範囲は非常に多岐にわたり、建設業許可、開発許可関係や会社設立等の際に必要な申請書類の作成と提出手続代理の他に、遺言の作成、相談、執行や内容証明書の作成等、私たちの身近な生活に関連している仕事も多くあります。最近ではいわゆる代書業務から、複雑多様なコンサルティングを含む許可手続の業務へと、その業務内容が変化しており、高度情報通信社会における行政手続の専門家として期待されている職業です。

【講座概要・特色】

初めて行政書士試験を学習する方でも、合格に必要な十分な知識を効率よく習得することができるカリキュラムです。2024年11月実施の本試験合格を目指します。

本講座は、Web通信講座となります。テキスト・問題集・答練(実力テスト)・模試などの教材はご自宅にお送りし、ご自身の学習スケジュールに沿って、Web講義を視聴しながら学習を進めていただきます。(答案は「郵送提出→採点結果返却」の流れです。)

Web講義は受講期間中、繰り返し何度でも視聴できます。各自の苦手・不得意科目を中心にメリハリの利いた効率的な学習が可能です。

募集締切 5月7日(火) ※4月随時開講(配信の開始)

受講料 在学・卒業生：99,000円／一般：149,000円(教材費を含む)

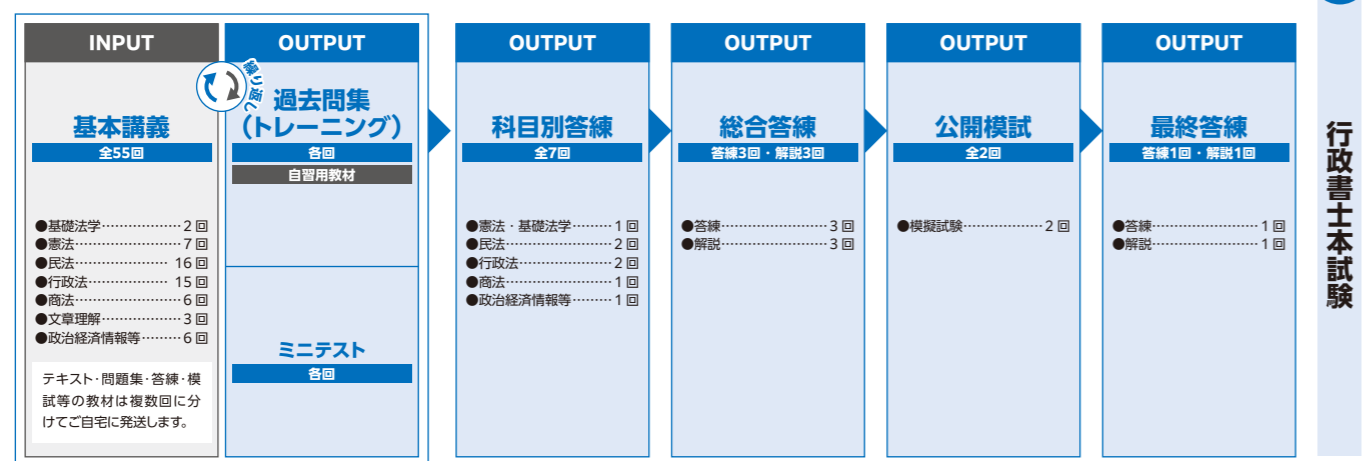
- 注意事項**
1. 開講(配信の開始)は2024年4月上旬となります。IDの有効期限は2024年11月末までです。
 2. 早期に学習開始を希望される方は、3月中にお申込みください。4月中旬から教材発送・受講開始となります。
 3. 4月以降にお申し込みの方は、5月中旬から教材発送・受講開始となります。
 4. パソコンの動作環境については、実際に利用するパソコンからTAC WEB SCHOOLにアクセスし、[TAC WEB SCHOOL動作環境のご確認]ボタンから開く、動作環境チェッカーページで確認してください。
 5. インターネットの接続環境は受講者自身で準備する必要があります。また、インターネット回線に関わる費用については自己負担です。

[TAC WEB SCHOOL]: <https://portal.tac-school.co.jp/>



【カリキュラム・スケジュール】

基礎期(学習ペース目安：2024年4月～2024年9月) → 応用・直前期(学習ペース目安：2024年9月～) 11月



【開講オリエンテーション】

月	日	時間
4月	17日(水)	17:00～18:00
5月	17日(金)	17:00～18:00

※対面(ハイフレックス)で実施
 ※受講開始時期に応じて、必ずどちらかにご出席ください。
 ※詳細は、講座担当の協力会社から受講開始時にe-mailでご案内いたします。

受講生の声

行政書士試験対策講座
 ●法学部 4年 Sさん(男性)
 (2021年 行政書士資格試験合格)

法学部の学生として、大学卒業までに何か1つでも法律系の国家資格を取得したいという思いで、本講座を受講しました。受講開始から夏休み終了までは、映像講義(インプット)と問題演習(アウトプット)を速やかに繰り返し行い、知識の定着を図りました。秋学期開始以後は、ひたすら問題演習を行い、知識が思いのままに復習を行いました。その結果、約7カ月の勉強期間で初回合格することができました。本講座の授業・教材は、行政書士試験合格に必要な最小限のボリュームであり、非常に勉強が捗りました。法律知識が全くない方であっても、十分合格を達成できる講座であると思います。

【行政書士試験の概要】

- 【受験資格】 年齢・学歴・国籍等に関係なく、誰でも受験することができます。
- 【試験日程】 毎年1回、11月第2日曜日、午後1時から午後4時まで(3時間)。
- 【受験手数料】 10,400円(2023年度) 本講座受講料に受験手数料は含まれません。
- 【試験出題数】 行政書士の業務に関し必要な法令等46問(記述式含む) 行政書士の業務に関連する一般知識等14問
- 【試験科目】 ●法令等【憲法・行政法(行政法の一般的な法理論、行政手続法、行政不服審査法、行政事件訴訟法、国家賠償法及び地方自治法を中心とする。)・民法・商法・基礎法学】
 ●一般知識等【政治・経済・社会・情報通信・個人情報保護・文章理解】

参考 一般財団法人 行政書士試験研究センター
<https://gyosei-shiken.or.jp/>



年度	受験者数	合格者数	合格率
2017	40,449名	6,360名	15.7%
2018	39,105名	4,968名	12.7%
2019	39,821名	4,571名	11.5%
2020	41,681名	4,470名	10.7%
2021	47,870名	5,353名	11.2%
2022	47,850名	5,802名	12.1%

※2023年度の情報は、参考のページからご確認ください。

協力:TAC株式会社

西宮上ヶ原 オンデマンド +LIVE録画



宅地建物取引士講座

<5月通常コース・6月開講コース>

募集締切 (5月通常) **4/22**

募集締切 (6月開講) **6/5**



さまざまな業界で需要が多く、人気の資格。活躍の場が広がる。

【宅地建物取引士とは?】

宅建や宅建士は「宅地建物取引士」の略称で、毎年20万人前後の受験者数を誇る最大規模の人気の国家資格です。宅建士試験に合格すると宅建士として、不動産の売買や賃貸物件のあっせんをする際に、その土地や建物について専門知識を有していないお客様に詳しい説明をすることができるようになります。

宅建士試験の人気の秘密は、社会的ニーズの高さ・活用範囲の広さにあります。不動産業に携わる方ばかりでなく、金融関係、建設関係はもちろんのこと、他業種でも不動産に関わる専門知識を要するセクションでは、宅建の知識が業務に深く関わることあり、高い需要を誇っています。宅建士は幅広い業種の就職活動に有利だけでなく、就職してから不動産業界では資格手当が出る等、給与面でも優遇される場合があります。

【講座概要・特色】

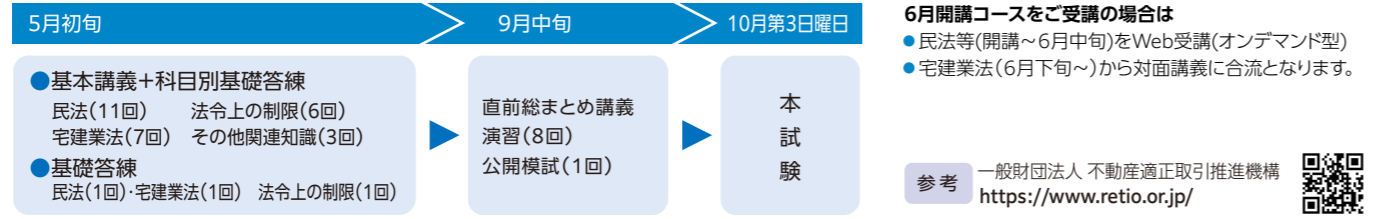
約半年間で宅建士合格を目指す短期合格カリキュラムです。5月からまず主要科目で学習に時間のかかる「民法等」の内容から学習を始め、「宅建業法」、「法令上の制限」、「その他関連知識」と、9月中旬までの各講義で合格のために必要な知識を身につけます。そして、本試験までの約1ヶ月で本試験形式の予想問題を解くことにより効率よく合格レベルに到達することができます。

【Webフォロー】

本講座は、講義をPC、スマートフォンやタブレット端末でも受講いただけるWebフォローがついています。Web動画で繰り返し講義の視聴が可能ですので、欠席時の補講としてだけでなく復習用としてもご利用ください。※Web動画の担当講師と本講座(エクステンションプログラム)の担当講師は異なります。

募集定員 100名 (両コースあわせて) **募集締切** ●通常コース:4月22日(月) ●6月開講コース:6月5日(水) **受講料** 在学・卒業生:54,900円 一般:98,400円(教材費を含む)

【カリキュラム・スケジュール】



月	日	時間	講座内容
5月	7日(火)		オリエンテーション:宅建士試験一発合格に向けて民法等①
	9日(木)		民法等②
	14日(火)		民法等③
	16日(木)		民法等④
	21日(火)		民法等⑤
	23日(木)		民法等⑥
6月	28日(火)		民法等⑦
	30日(木)		民法等⑧
	4日(火)	18:50~21:30	民法等⑨
	6日(木)		民法等⑩
	11日(火)		民法等⑪
	13日(木)		基礎答練(民法等)
	18日(火)		宅建業法①
7月	20日(木)		宅建業法②
	25日(火)		宅建業法③
	27日(木)		宅建業法④
	2日(火)		宅建業法⑤
	4日(木)		宅建業法⑥
8月	9日(火)		宅建業法⑦
	8日(木)	10:00~12:40	基礎答練(宅建業法)
	22日(木)		前半まとめ復習講義(民法・宅建業法)

月	日	時間	講座内容
8月	27日(火)	10:00~16:10	法令上の制限①
	29日(木)	10:00~12:40	法令上の制限②
	3日(火)	10:00~16:10	法令上の制限③
9月	5日(木)	10:00~12:40	法令上の制限④
	10日(火)	10:00~16:10	その他関連知識① その他関連知識②
	12日(木)	10:00~12:40	その他関連知識③+法改正セミナー 基礎答練(法令上の制限他)
	17日(火)	10:00~16:10	直前総まとめ講義演習①
	19日(木)	10:00~12:40	直前総まとめ講義演習②
	24日(火)		直前総まとめ講義演習③
10月	26日(木)		全国公開模試
	1日(火)		直前総まとめ講義演習④
	3日(木)	18:50~21:30	直前総まとめ講義演習⑤
	8日(火)		直前総まとめ講義演習⑥
	10日(木)		直前総まとめ講義演習⑦

※10:00~16:10の日は、途中50分の休憩をはさみます。 ※全国公開模試の受験料は、講座受講料に含まれます。

【試験データ】【過去6年間の年度別試験結果・合格ライン】

年度	申込者数	受験者数	合格者数	合格率	合格ライン
2017	258,511名	209,354名	32,644名	15.6%	35問
2018	265,444名	213,993名	33,360名	15.6%	37問
2019	276,019名	220,797名	37,481名	17.0%	35問

※本試験の出題数は、50問です。

年度	申込者数	受験者数	合格者数	合格率	合格ライン
2020	204,163名	168,989名	29,728名	17.6%	38問
2021	256,704名	209,749名	37,579名	17.9%	34問
2022	283,856名	226,048名	38,525名	17.0%	36問

※2023年度の情報は、参考のページからご確認ください。

【合格率】 受講生合格率/全国平均合格率(2023年3月判明分)

2020年(10月試験)	2021年(10月試験)	2022年
25.0%/17.6%	28.6%/17.9%	29.0%/17.0%

【試験制度】

受験地	試験は各都道府県で実施されるため、本人が住所を有する都道府県での受験が原則となります。
受験日	毎年1回 例年10月第3日曜日 午後1時~3時(2時間)
受験手数料	8,200円(2023年度)
試験方法 出題数	方法:4肢択一の筆記試験(マークシート方式) 出題数:50問
試験内容	法令では、試験内容を7項目に分類していますが、本講座では法令をもとに以下の4科目に分類しています。 ①民法等 ②法令上の制限 ③宅建業法 ④その他関連知識

本講座受講料に受験料は含まれません。

受講生の声

宅地建物取引士 ●経済学部 4年 Sさん(女性) (2023年試験合格)

私は金融業界に就職が決まった為、大学在学中に時間を有効活用して更なるレベルアップを目指したいと思い、宅建士の取得に挑戦することを決めました。講義では、先生が合格に必要な要点を分かりやすい具体例や語呂を用いながら教えてくださった為、4分野という広い試験範囲でも効率よく勉強を進めることが出来ました。私は法律・不動産の知識が全くないところからスタートしましたが講座を受け、配布された問題集を繰り返し解くことで本試験では合格ラインを大きく上回り、合格することが出来ました。私のように宅建士に関する知識が無く、資格を取りたいが合格出来るか不安だと感じている方には、特に受講することをお勧めしたい講座です。

■ 協力:TAC株式会社

e-learning



ビジネスマナー講座 日経新聞の読み方講座

通年 随時受付



社会人、ビジネスパーソンとしてのマナーと、新聞からの情報収集力を身につける。

【講座概要・特色】

社会にはさまざまなビジネスマナーがあります。社会人、ビジネスパーソンとしては、それを理解して身につけておかなければ、相手に不快感を与えてしまったり、正しくコミュニケーションができず、ビジネスに支障をきたすことにもなりかねません。ビジネスマナーやルールについて、社会に出る前にしっかりと身につけておきましょう。また、日常の情報源として欠かせない新聞、とりわけ経済記事が中心である日経新聞について、どの部分をどう読んで、それぞれの人が知っておくべき情報を効率よく入手するかについて学習できるのが「日経新聞の読み方講座」です。

「ビジネスマナー講座」はWeb上にある「動画教材」、「日経新聞の読み方講座」はWeb上にある「テキスト教材」によって学習する講座です。「ビジネスマナー講座」は、学習したいテーマ別の3講座から1講座をご選択いただけます。インターネットを利用できる環境があれば、自分のペースで学習することが可能です。再学習機能付きです。習熟レベルチェックテストで間違えた問題をシステムが分析し、関連問題を自動出題。繰り返し演習し、効率的に弱点を克服した上で、検定試験に臨めます。

ビジネスマナー講座・日経新聞の読み方講座 同時受講コースについて

ビジネスマナー講座、及び日経新聞の読み方講座の両方を受講する方については、それぞれ受講申込するよりも安い受講料で同時に受講できるコースを設定しています。ぜひ活用してください。

●デモンストレーションサイトで実際の講座の一部をご覧いただくことができます。
<https://www.artis.co.jp/lms/>
ユーザーID:demo300
パスワード:demo



受講料

- ビジネスマナー講座1、2、3のうち1講座(動画形式)【1ヶ月】:在学・卒業生 3,000円/一般 3,100円
- 日経新聞の読み方講座(Webテキスト形式)【2ヶ月】:在学・卒業生 3,000円/一般 3,100円
- ビジネスマナー講座1、2、3のうち1講座(動画形式)・日経新聞の読み方講座(Webテキスト形式)同時受講コース【2ヶ月】:在学生・卒業生 5,400円/一般 5,900円

- 注意事項**
1. 受講開始日は毎月1日または15日からになります。希望する開始日の10日前までに申し込んでください。
 2. 受講開始日までにID、パスワードがe-mailで送信され、受講開始となります。
 3. Microsoft社のWindows(10/11)をOSとするパソコンで、ブラウザはMicrosoft Edge(最新版)、Google Chrome(最新版)を推奨しています。最新のAdobe Reader、MP4またはWMVファイルの再生環境を推奨しています。
 4. インターネットへの接続環境(常時接続、1Mbps以上を推奨)は受講者自身で準備する必要があります。また、インターネット回線利用に関する費用については自己負担です。

ビジネスマナー講座1:社会人としての基本

社会人としての基本となる職場のマナー、報告・連絡・相談・言葉遣い等を確認。

ビジネスマナー講座2:電話・メール・テレワークの基本

電話・メール・テレワークを中心に、社会人としての心得を解説。

ビジネスマナー講座3:訪問・来客の迎え方、冠婚葬祭の基本

個人宅や法人への顧客訪問時、来客時のマナー等を解説。

※ビジネスマナー講座は、学習したいテーマ別の3講座から1講座をご選択いただけます。

【参考:日経新聞の紙面構成と出勤前に読むコツ(抜粋)】

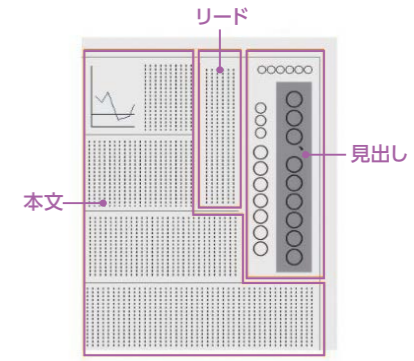
まずは「1面」を読む

「1面」の全体を眺めて、政治・経済などの大きな動きをつかみます。その中でも自己の仕事に關係する記事については、本文までしっかり読むようにしましょう。

なお、日経新聞の記事は「見出し」「前文(リード)」「本文」に分かれていますので、時間が無いときには「見出し」と「前文(リード)」だけでも読んでおくようにしましょう。

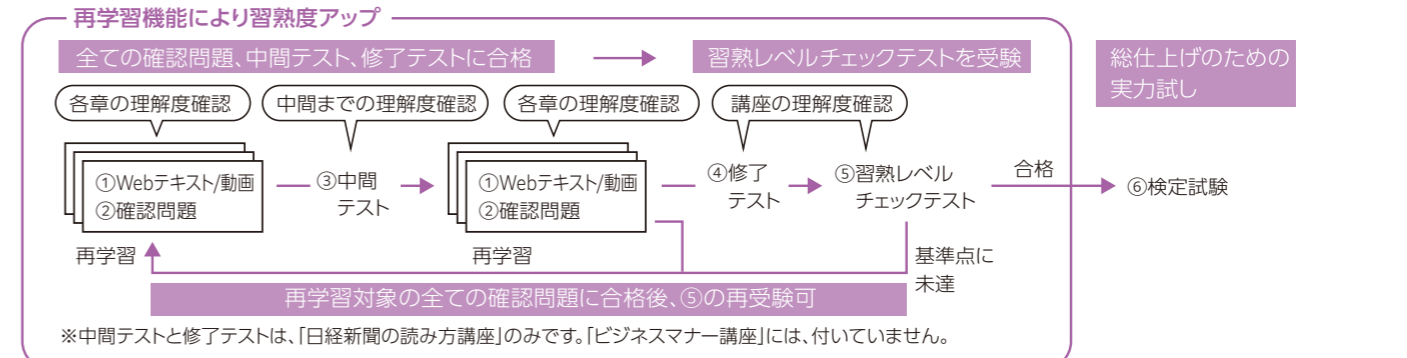
項目	内容
1	日経新聞の紙面構成と出勤前に読むコツ
2	主要指標の見方1
3	主要指標の見方2
4	その他株式関連指標等の見方
5	株価指数先物/オプション欄
6	短期金融市場欄等の見方
7	債券市場欄等の見方
8	外為市場欄等の見方
9	その他金利指標等の見方
10	証券面の見方1

他 全32項目



【再学習(履修徹底)機能で学習内容がより確実に定着】

知識習得学習の後、習熟レベルチェックテストの結果次第で、自動的に苦手分野の克服対策問題を提示し再学習を義務付けます。苦手・誤答分野を確実に学習しなおすことで、正確でしっかりとした知識として定着させることができます。



中小企業診断士入門講座

募集締切
5/7



プロの経営コンサルタントを目指す。

【中小企業診断士とは?】

中小企業診断士は国家資格で、日経産業新聞の調査によると企業が社員に取得して欲しい資格の上位にもランキングされており、学生時代に取得を目指す人も最近増えてきている資格です。

中小企業診断士は、一言で言えば経営コンサルタントとして必要な実力を保持していることが認められている人といえます。具体的には、「企業経営者に対して経営上のアドバイスとサポートを行う」プロの経営コンサルタントですが、経営者にアドバイスができるということは、自らもビジネスプラン(事業のアイデア)を持った「優れたプロの経営者にもなれる」ということです。

これからの企業経営者に求められること、それは世の中及びライバルを客観的に分析し(敵を知り)、自社の強みや弱みを分析したうえで(己を知る)、勝ち残るための戦略を構築する力とその実行力といえるでしょう。

中小企業診断士の役割は、企業からの依頼をもとに企業の経営状態について診断し、診断結果の報告やアドバイスをすることです。中小企業診断士になるために勉強することは、企業経営を深く理解し、自らがこの競争社会を勝ち抜く力を身につけられるということです。マーケティング、財務、法律、人事管理など多岐にわたる知識を持つ人物はまさに企業が求める人材そのものです。

中小企業診断士資格取得によって、より重要な責任ある業務をまかせられるなど、企業内でも高く評価されています。ビジネスモデルが複雑になっている現代において、中小企業診断士活躍の場は広がっています。

【講座概要・特色】

中小企業診断士試験の第1次試験の科目は、「A経済学・経済政策」、「B財務・会計」、「C企業経営理論」、「D運営管理」、「E経営法務」、「F経営情報システム」、「G中小企業経営・中小企業政策」の7科目です。そのための学習をすることによって、いわば、ビジネスに関する体系的な知識を身につけることができます。本講座は、本格的に中小企業診断士試験受験に向けた学習をするためのアプローチとして各科目の概略を学習し、その後の学習の理解効率を上げることを目的とした入門講座です。コンサルティング業務に関心のある方や、まずは中小企業診断士試験科目全体の概略をつかみたい方、資格取得までの計画を立てたい方等にお勧めします。



募集定員 20名 募集締切 5月7日(火) 受講料 在学・卒業生：11,000円/一般：13,400円(教材費を含む)

参考 本講座終了後、受講生は協力校であるTAC株式会社の各校において、中小企業診断士講座(2025年・2026年目標)の各種本科生コースを特別割引料金にて受講することができます。

【カリキュラム・スケジュール】

月	日	時間	講座内容
5月	15日(水)	18:50 ~ 21:30	オリエンテーション: 診断士への「はじめの一步」 企業経営理論概要
	22日(水)		財務・会計概論
	29日(水)		運営管理概論
6月	5日(水)	経済学・経済政策概論	
	12日(水)	経営情報システム概論	
	19日(水)	経営法務概論	
	26日(水)	中小企業経営・政策概論	

【試験データ】

※2023年度の情報は、参考のページからご確認ください。

年度	第1次試験		
	受験者数	合格者数	合格率
2020	11,785名	5,005名	42.5%
2021	16,057名	5,839名	36.4%
2022	17,345名	5,019名	28.9%

年度	第2次試験		
	受験者数	合格者数	合格率
2020	6,388名	1,175名	18.4%
2021	8,757名	1,605名	18.3%
2022	8,712名	1,625名	18.7%

【中小企業診断士試験の概要】

中小企業診断士になるまでには、1次試験(マークシート)、2次試験(筆記・口述)、実務補習の3つのステップがあります。

【1次試験】 年齢・性別・学歴などに制限はありません。多肢選択式による筆記試験で、8月上旬の土・日曜日の2日間で実施(2023年度は8月5日(土)、8月6日(日))。

【2次試験】 受験対象者は1次試験合格者(1次試験合格年度または翌年度まで)。短答式または論文式による筆記及び口述による試験です。(2023年度は、筆記:10月29日(日)、口述:2024年1月21日(日))。

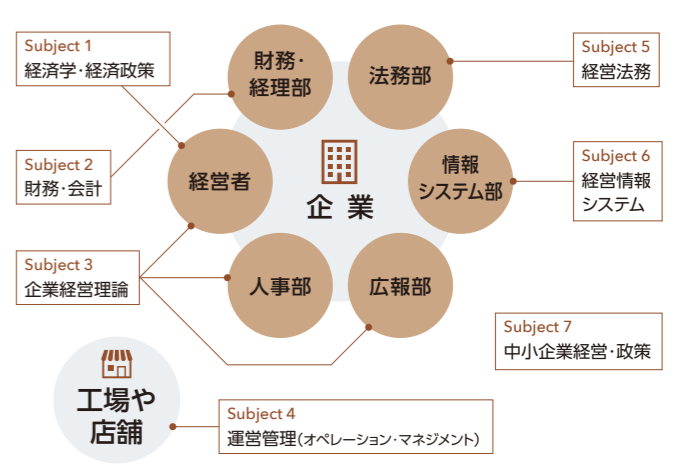
【実務補習】 中小企業診断士として登録を受けるには、登録の申請の前3年以内に2次試験に合格し、実務補習または実務従事を15日以上受けることが必要です。

本講座受講料に受験手数料は含まれません。

参考 一般社団法人 中小企業診断協会
<https://www.j-smeca.jp/>



【中小企業診断士 1次試験科目】



メールの書き方・使い方講座

通年
随時受付



デジタル・ネイティブ世代の就職活動におけるメールのマナーを身につける。

【講座概要・特色】

●デジタルネイティブ世代である学生の皆さんが就職活動を迎えるにあたり、ビジネスマナー、コミュニケーション、セキュリティリテラシー等の基本的な考え方、基本行動に基づき効果的にメールを活用する方法を学ぶことができます。

●前提となるメールの基礎知識や、その活用方法、ポイント、ケーススタディ、コミュニケーションについて段階的に学ぶことができるため、就活シーンですぐに活用できます。

●テーマごとに短い講義動画に分かれており、スマートフォンでも視聴できます。受講期間中は、時間、場所を選ぶことなく、好きな時に好きなだけ学習することができます。

【本コースの特色】

本コースでは、前半5章でビジネスにおける基本的なメールの使い方を解説し、後半3章で「こんな時はどうしたらいいのだろう?」というケーススタディやその他のコミュニケーションツールとの違いなどを学びます。

ビジネスシーン(就職活動)におけるメールの使い方やマナーを知ることが、採用企業に好印象を与えるための必須のスキルになっています。

より早く、そして手軽に身につけて頂くために、以下の工夫がされています。

- ① 隙間時間で学習できるよう 各講義は約5分とお手軽です!
- ② スマートフォンでの視聴にも対応。(時間と場所は選びません!)
- ③ 忘れてしまわないよう 復習を促す確認テストあり!
- ④ メールソフトに依存しない内容のため、すべての方に役立ちます!

受講料 在学・卒業生 5,900円/一般 9,900円

- 注意事項
1. 受講開始日は毎月1日または15日からになります。希望する開始日の10日前までに申込んでください。
 2. 動作環境については、実際に利用するご自身の環境から[TAC BIZ SCHOOL]にアクセスし、「動作環境チェックはこちら」メニューから開く、動作環境チェッカーページで確認してください。
 3. インターネットの接続環境は受講者自身で準備する必要があります。また、インターネット回線にかかわる費用については自己負担です。 [TAC BIZ SCHOOL]



【カリキュラム・スケジュール】

項目	科目	内容
1	はじめに	メールの使い方、今までの延長で本当に良いのですか?
2	ビジネスメールの前提と基本	プライベートとビジネスでのメールの違い ビジネスメールの基本メールの仕組み
3	ビジネスメール書き方基本	ビジネスメールの基本構成、宛先と送信者設定、 [宛先、CC、BCC]の使い分け、[件名]の付け方について、 [本文]の基本構成、[本文]の読みやすさ、 わかりやすさ、[署名]について
4	正しくメールを活用するために	HTML/テキストメールについて、 機種依存文字と漢字変換に注意
5	安全にメールを活用するために	送信前チェック、社内ルールを確認する、 セキュリティへの意識と配慮
6	メール基本機能の使いこなし術	[返信]の使い方、[転送]の使い方、[引用]の使い方、 [添付ファイル]の使い方、[テンプレート]の活用方法、 [重要度・開封確認設定]について
7	こんなときにどうする? 【社外メール編】	ケース「[はじめてのコンタクト]」、ケース「[返信がもらえない]」、 ケース「[間違ったメールを送ってしまった!]」、 ケース「[お断りの連絡]」、ケース「[相手先を怒らしてしまった!]」
8	こんなときにどうする? 【社内メール編】	ケース「[上司への報告]」、ケース「[同僚への依頼]」
9	メールを取り巻く ビジネスコミュニケーション	さまざまなコミュニケーション手段、 ビジネスコミュニケーションの守破離

【教材構成・イメージ】

- Web講義動画(31コマ、合計約160分)
- Web確認テスト(30問)
- ポイントチェック集(1冊)

Lesson プライベートとビジネスでのメールの違い

学習目標
プライベートとビジネスでのメールの違いを理解し、
ビジネスメールの目的と特徴を説明できる。

プライベートでのメール

プライベートでは、コミュニケーション
自体を楽しむことが目的のこと

いつでも場所で10分に集合ね

OK (へへ)

了解!

プライベートとビジネスメールは別物

※Web講義動画のイメージ

※標準的な学習期間は1か月です。
(Web講義動画は、受講開始後2か月間は視聴可能です。)

なぜ「デジタル世代」なのに今さらメールの使い方を学ぶ必要があるの?

デジタル・ネイティブ世代にとって、スマートフォンをはじめデジタルツールはごく身近に、当たり前に利用されてきました。友人や家族同士でのコミュニケーションも、LINEをはじめとしたメッセージングサービスを駆使し、スマートフォンで卒業論文を書いてしまう世代でもあります。

そうした世代がそのまま社会人となることで、ビジネスの現場で多用されるツール群の基本的な使い方やごく初歩的なマナーに欠けていることが最近増えてきています。

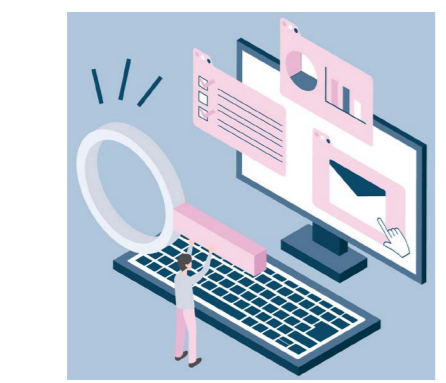
各企業の人事担当者のお悩みは、例えばこんな感じです。

・パソコンの使い方がわからない学生さんが増えました。

・メールを日常で利用していないため、件名なしや本文に宛名なしで送られてきて「あなた誰?」と困ってしまうことが増えた…… etc.

ビジネスの現場ではあたりまえのことが、デジタル・ネイティブ世代にとっては「新しいこと」であり「知らないこと」になっています。

そんなビジネスの世界への入り口となる、就職活動において、皆さんの志望先で内定を勝ち取るためにも、「ぜひ今のうちに」埋めておくべきギャップです。



総合旅行業務取扱管理者試験対策講座

募集締切
4/22



旅行のエキスパート、総合プロデューサーになる。

【旅行業務取扱管理者とは?】

旅行業務取扱管理者とは、旅行業法に定められている旅行者及び旅行者代理業者の営業所における顧客との旅行取引の責任者のことで、その資格(旅行業務取扱管理者資格)は国土交通省が所管する旅行業界唯一の国家資格です。

旅行業務取扱管理者には、国内の旅行業務のみ取り扱える「国内旅行業務取扱管理者」と、国内と海外の両方の旅行業務を取り扱える「総合旅行業務取扱管理者」の2種類があります。旅行業者や旅行者代理業者は、営業所ごとに、その営業内容(国内旅行のみ、国内・海外両方等)に合わせて旅行業務取扱管理者を選任しなくてはならないことになっています。

旅行業務取扱管理者の仕事は、旅行契約に関する事務や旅行の企画作成、旅程管理業務に関する事項等の管理・監督です。パッケージツアーの企画、ホテルや交通機関の手配等、総合的に旅をプロデュースすることができます。

【講座概要・特色】

本講座は、「国内旅行業務取扱管理者試験」(以下、「国内」と)「総合旅行業務取扱管理者試験」(以下、「総合」)のダブル合格を目指すコース(国内・総合コース)と「国内」の資格をすでに持っている方向けの「総合」の合格を目指すコース(国内有資格者コース)があります。国内地理や海外地理といった関心の高い科目だけでなく、カリキュラムの最後までモチベーションを維持して学習できるようカリキュラムが組まれています。

【学習の進め方(オンデマンド+まとめ講義)】

本講座は、「オンデマンド」と「まとめ講義」の併用型となります。基本的な学習は、オンデマンド講義(基本講義+演習講義)を用いて、ご自身のペースで進めることができます。(講義は、繰り返し何度でも視聴可能。テキスト等の教材はご自宅に郵送。)そして、学習ペースメーカー&理解度チェックを目的とした「まとめ講義」を月1回のペースで対面受講することにより、ご自身の学習状況を把握しながら効率的に学習を進めることができます。

参考 国内旅行業務取扱管理者試験：一般社団法人 全国旅行業協会
<https://www.anta.or.jp/exam/>



参考 総合旅行業務取扱管理者試験：一般社団法人 日本旅行業協会
<https://www.jata-net.or.jp/seminar/>



募集定員 20名 **受講料** ●国内・総合コース：在学・卒業生 48,000円/一般 64,000円
募集締切 4月22日(月) ●国内有資格者コース：在学・卒業生 31,900円/一般 44,000円 (全て教材費を含む)

注意事項 IDの有効期限は2024年10月末までです。

【本講座の学習体系イメージ】



【まとめ講義<ハイフレックス>スケジュール】

月	日	時間	講座内容	国内有資格者コース
5月	7日(火)	18:50 ~ 20:50	国内実務:オリエンテーション・地理	● (~ 19:50)
6月	4日(火)		業法・約款(確認テスト)	● (~ 19:50)
7月	2日(火)	10:30 ~ 12:30	国内実務(確認テスト)	
8月	27日(火)		国内演習(過去問演習)	
9月	17日(火)	18:50 ~ 20:50	海外実務(確認テスト)	●
10月	8日(火)		海外演習(過去問演習)	●

※国内模擬試験および総合模擬試験の受験料は、講座受講料に含まれます。
※すでに「国内旅行業務取扱管理者試験」を合格している方は、●印の授業のみ受講いただけます。
※オンデマンド…一部、対面(ハイフレックス)フォロー付「まとめ講義」を毎月1回/ハイフレックスで実施します。



【試験データ】

※2023年度の情報は、参考のページからご確認ください。

年度	国内旅行業務取扱管理者試験			総合旅行業務取扱管理者試験		
	受験者数	合格者数	合格率	受験者数	合格者数	合格率
2020	12,146名	4,576名	37.7%	10,378名	4,225名	40.7%
2021	10,569名	4,498名	42.6%	7,135名	1,785名	25.0%
2022	8,945名	3,125名	34.9%	5,226名	1,662名	31.6%

【試験制度】

	国内旅行業務取扱管理者試験	総合旅行業務取扱管理者試験
受験資格	なし	
試験日程	・出願期間:6月上旬~7月上旬 ・試験日:9月上旬 ・合格発表日:10月下旬	・出願期間:7月上旬~8月上旬 ・試験日:10月中旬 ・合格発表日:12月上旬
試験の形式	マークシート方式(60%以上の正解で合格)	
試験科目	1.旅行業法及びこれに基づく命令 2.旅行業約款、運送約款及び宿泊約款 3.国内旅行実務	1.旅行業法及びこれに基づく命令 2.旅行業約款、運送約款及び宿泊約款 3.国内旅行実務 4.海外旅行実務
試験科目一部免状制度	あり(詳細は[参考]のHP参照)	
受験手数料	5,800円	6,500円

本講座受講料に受験手数料は含まれません。

受講生の声

総合旅行業務取扱管理者試験対策講座(国内・総合コース)

●文学部 2年 Tさん (女性)
元々旅行業に興味があったことと、国家資格の一つっておきたいという理由から本講座を受講しました。観光地理や旅行業法など様々なことを勉強するので少し難しく感じるかもしれませんが、実生活でも使えるような知識が多くあると思うので、誰でも楽しく勉強できる内容だと思います。講義はオンラインで受講しましたが、大学のオンライン授業に慣れていたので難しさは感じませんでした。メールでの質問もできましたし、定期的なオンラインでの質問会もあったので分からない部分をそのままにすることなく勉強を進めることができました。旅行が好き!という方や、旅行業に興味がある方には是非オススメしたい講座です。がんばってください。

■ 協力:TAC株式会社

申込および受講に関する注意事項

- 在学はすべての講座を受講可能ですが、公務員講座(P.6~P.10)に限り、講座受講時に3年生以上であることが受講の条件(教養型公務員試験対策講座のみ2年生以上)となります。
- 卒業生および一般の方も各種講座を受講可能ですが、申込が多数の場合は**在学生の受講を優先します**。また、「TOEIC®L&R IPテスト」および「証券アナリスト基礎講座」は在生のみ申込可能です。
- 募集定員に達した場合、募集締切前に募集を終了する場合があります。
- 募集定員に満たない場合、不開講となる場合があります(不開講の場合は受講料を返金します)。
- 不開講の場合を除き、いったん納入された受講料は原則として返金しません。
- 本人確認のため、学生証(在生)または運転免許証等の本人確認書類の提示を求められますので、講座受講時(オリエンテーション等含む)は必ず携帯してください。
- 講座によっては、申込の際に入力された住所宛に教材を郵送しますので、申込後に住所変更された場合は、至急教務機構までご連絡ください。
- 受講者への連絡事項(不開講の連絡含む)は、教務機構または講座担当の協力会社から、原則申込時に入力されたメールアドレス宛にお知らせします。
- パンフレット記載内容に変更があった場合は、エクステンションプログラムホームページでお知らせします。

特定商取引法に基づく表記

エクステンションプログラムでは、オンラインでの申込・決済を行っていますので、特定商取引法に基づきホームページ上で「特定商取引法に基づく表記」を公開しています。

個人情報の取り扱いについて

関西学院大学では「個人情報の保護に関する法律」に基づき、申込者から提供された個人情報については、次の業務に限り使用することとし、この範囲において個人情報を使用します。なお、提供された個人情報については各講座・試験を運営する協力会社を除き、第三者への提供はいたしません。

- 1 申込者への連絡や受講開始手続き等の講座運営に関する業務
- 2 講座運営・試験結果等に関する統計的処理、分析に関する業務
- 3 本学の生涯学習プログラム、各種行事等の案内にかかる業務

相談窓口

西宮上ヶ原キャンパス
G号館1階 教務機構(生涯学習課)



神戸三田キャンパス
アカデミックcommons2階 事務室



■ エクステンションプログラム Webサイト

<https://www.kwansei.ac.jp/lifelonglearning/extension>

■ e-mail
extension@kwansei.ac.jp

■ 専用電話
☎ 0798-54-6900

